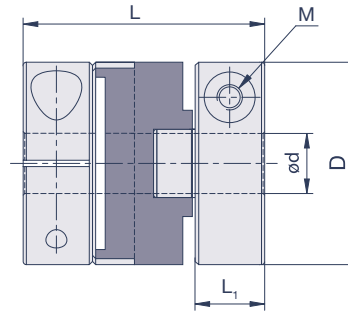


Oldham-Kupplung ZOC-A

Kompakte Klemmnabenausführung



Spezifikationen

Modell	D mm	L mm	L ₁ mm	M	T _A Nm	max. rpm min ⁻¹	T _{KN} Nm	C _T Nm/rad	g g	Verlagerungen			
										angular °	radial _{nenn} mm	radial _{max} mm	axial mm
ZOC12-A	11,9	16,5	5	M2	0,5	4.500	0,9	55	3,5	1,5	0,2	1	0,05
ZOC16-A	16	21	6,1	M2,6	1	4.500	1	65	7,4	1,5	0,2	1	0,1
ZOC20-A	20	22	6,1	M2,6	1	4.500	1,5	120	12	1,5	0,2	1,5	0,1
ZOC25-A	25,5	27	7,4	M3	1,7	4.500	2,5	200	23	1,5	0,2	2	0,1
ZOC32-A	32	35	9,5	M4	3,5	4.500	7	620	44	1,5	0,2	2,5	0,15
ZOC43-A	43	47	14,7	M5	8	4.500	15	1.200	114	1,5	0,25	3	0,15
ZOC53-A	53	53,1	16,9	M5	8	4.500	25	1.400	197	1,5	0,25	3,2	0,2
ZOC57-A	57	57,6	18	M6	13	4.500	36	2.600	232	1,5	0,25	3,5	0,2
ZOC70-A	73	77	25	M8	30	3.000	65	4.800	547	1,5	0,4	3,5	0,2

M= Schraubengröße, T_A= Schraubenanzugsmoment, T_{KN}= Kupplungs-nennmoment, C_T= Drehfedersteife, g= Masse
 radial_{nenn} = Werte für Verlagerungen gelten bei einer Drehzahl von 3.000 min⁻¹. Die Werte gewährleisten die spielfreie Funktion über die gesamte Lebensdauer.
 radial_{max} = Max. zulässige Werte bei langsamer Drehzahl bzw. im Schritt- oder Taktbetrieb

Bohrungsdurchmesser

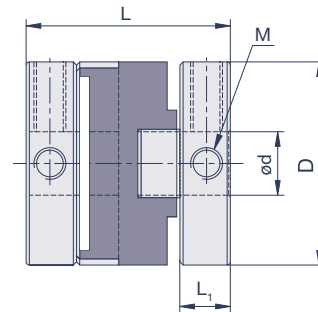
Modell	d (mm)																			
	3	4	5	6	8	10	12	14	15	16	18	19	20	22	24	25	28	30	32	35
ZOC12-A	•	•	•																	
ZOC16-A	•	•	•	•																
ZOC20-A		•	•	•	•															
ZOC25-A			•	•	•	•														
ZOC32-A				•	•	•	•	•												
ZOC43-A					•	•	•	•	•	•	•	•								
ZOC53-A						•	•	•	•	•	•	•	•	•	•	•				
ZOC57-A									•	•	•	•	•	•	•	•	•	•		
ZOC70-A										•	•	•	•	•	•	•	•	•	•	•

Bestellbeispiel

Nabe ZOC25 Ø8, Nabe ZOC25 Ø10, Übertragungsscheibe OM25-AT (Werkstoff Acetal)
 Oldham-Kupplung Größe 25, Bohrungen 8, 10, wahlweise mit Nut nach DIN 6885/1

Oldham-Kupplung ZOS-A

Kompakte Stellschraubenausführung



Spezifikationen

Modell	D mm	L mm	L ₁ mm	M	T _A Nm	max. rpm min ⁻¹	T _{KN} Nm	C _T Nm/rad	g g	Verlagerungen			
										angular °	radial _{nom} mm	radial _{max} mm	axial mm
ZOS6-A	5,9	8,4	2,5	M2	0,3	4.500	0,2	5	0,5	1,5	0,1	0,5	0,05
ZOS8-A	7,9	9,8	2,5	M2	0,3	4.500	0,5	10	0,9	1,5	0,1	0,7	0,05
ZOS10-A	9,9	10,4	2,9	M2	0,3	4.500	0,7	25	1,7	1,5	0,1	0,9	0,05
ZOS12-A	11,9	14,5	3,9	M3	0,7	4.500	0,9	55	3	1,5	0,2	1	0,05
ZOS16-A	16	18	4,7	M3	0,7	4.500	1	65	7	1,5	0,2	1	0,1
ZOS20-A	20	20	5,1	M4	1,7	4.500	1,5	120	12	1,5	0,2	1,5	0,1
ZOS25-A	25,5	25,7	6,9	M4	1,7	4.500	2,5	200	24	1,5	0,2	2	0,1
ZOS32-A	32	32	8	M5	4	4.500	7	620	41	1,5	0,2	2,5	0,15

M= Schraubengröße, T_A= Schraubenanzugsmoment, T_{KN}= Kupplungs-nennmoment, C_T= Drehfedersteife, g= Masse
 radial_{nom}= Werte für Verlagerungen gelten bei einer Drehzahl von 3.000 min⁻¹. Die Werte gewährleisten die spielfreie Funktion über die gesamte Lebensdauer.
 radial_{max}= Max. zulässige Werte bei langsamer Drehzahl bzw. im Schritt- oder Taktbetrieb

Bohrungsdurchmesser

Modell	d (mm)											
	1	2	3	4	5	6	8	10	12	14	15	
ZOS6-A	•	•										
ZOS8-A	•	•	•									
ZOS10-A		•	•	•								
ZOS12-A			•	•	•							
ZOS16-A			•	•	•	•						
ZOS20-A				•	•	•	•					
ZOS25-A					•	•	•	•				
ZOS32-A						•	•	•	•	•	•	•

Bestellbeispiel

Nabe ZOS25 Ø8, Nabe ZOS25 Ø10, Übertragungsscheibe OM25-AT (Werkstoff Acetal)
 Oldham-Kupplung Größe 25, Bohrungen 8, 10, wahlweise mit Nut nach DIN 6885/1