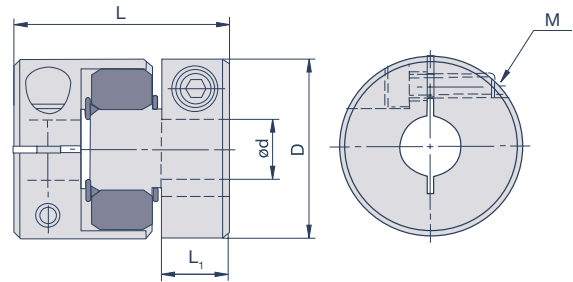


Jawflex ZJC Shorehärte 64D

Kompakte Klemmnabenausführung



Spezifikationen

Modell	D mm	L mm	L ₁ mm	S mm	M	T _A Nm	max. rpm min ⁻¹	T _{KN} Nm	T _{Kmax} Nm	C _T Nm/rad	g g	Verlagerungen		
												angular °	radial mm	axial mm
ZJC30-R	30	35,3	11,3	1,2	M4	3,5	10.000	16	32	220	50	1	0,06	1
ZJC40-R	40	55	19,5	2	M5	8	8.500	21	42	2.500	135	1	0,04	1,2
ZJC55-R	55	59,3	20,8	2	M6	13	4.000	75	150	6.000	280	1	0,06	1,4
ZJC65-R	65	63,3	21,8	2,5	M8	30	3.500	180	360	10.000	400	1	0,08	1,5
ZJC80-R	80	87,2	31,7	3	M10	50	3.000	380	760	14.000	860	1	0,08	1,5
ZJC100-R	104	96,2	34,2	3,5	M12	90	3.000	600	1.200	40.000	1.700	1	0,1	2

M= Schraubengröße, T_A= Schraubenanzugsmoment, T_{KN}= Kupplungsnennmoment, T_{Kmax}= Kupplungsmaximalmoment, C_T= Drehfedersteife, g= Masse
 ZJC40-R: 2 Klemmschrauben 180° je Nabe

Bohrungsdurchmesser

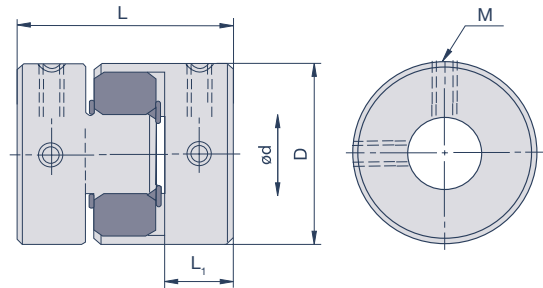
Modell	d (mm)																								
	3	4	5	6	8	9	10	11	12	14	15	16	18	20	22	24	25	28	30	32	35	40	45	50	60
ZJC30-R				•	•	•	•	•	•																
ZJC40-R					•	•	•	•	•	•	•	•													
ZJC55-R										•	•	•	•	•	•	•	•	•							
ZJC65-R													•	•	•	•	•	•	•	•	•	•	•	•	•
ZJC80-R														•	•	•	•	•	•	•	•	•	•	•	•
ZJC100-R																									

Bestellbeispiel

Nabe ZJC30 Ø10, Nabe ZJC30 Ø12, Elastomerstern JM30-R (roter Zahnkranz)

Jawflex Größe 30, Shorehärte 64D, Bohrungen 10, 12

Jawflex ZJS Shorehärte 64D Kompakte Stellschraubenausführung



Spezifikationen

Modell	D mm	L mm	L ₁ mm	S mm	M	T _A Nm	max. rpm min ⁻¹	T _{KN} Nm	T _{Kmax} Nm	C _T Nm/rad	g	Verlagerungen		
												angular °	radial mm	axial mm
ZJS30-R	30	35,3	11,3	1,2	M4	1,7	13.000	16	32	220	46	1	0,06	1
ZJS40-R	40	55	19,5	2	M5	4	9.600	21	42	2.500	132	1	0,04	1,2

M= Schraubengröße, T_A= Schraubenanzugsmoment, T_{KN}= Kupplungsnennmoment, T_{Kmax}= Kupplungsmaximalmoment, C_T= Drehfedersteife, g= Masse

Bohrungsdurchmesser

Modell	d (mm)																								
	3	4	5	6	8	9	10	11	12	14	15	16	18	20	22	24	25	28	30	32	35	40	45	50	60
ZJS30-R				•	•	•	•	•	•																
ZJS40-R					•	•	•	•	•	•	•	•	•												

Bestellbeispiel

Nabe ZJS30 Ø10, Nabe ZJS30 Ø12, Elastomerstern JM30-R (roter Zahnkranz)

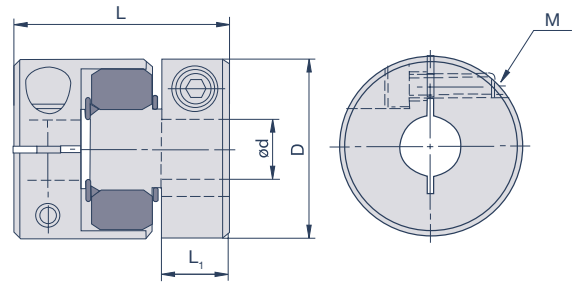
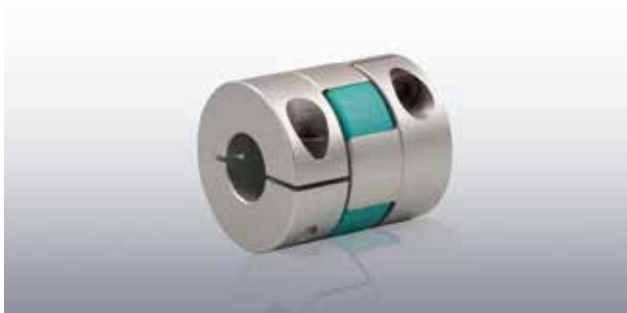
Jawflex Größe 30, Shorehärte 64D, Bohrungen 10,12, wahlweise mit Nut nach DIN 6885/1 (siehe Abbildung)*

Bei Größe ZJS40 ist Nut nach DIN 6885/1 Standard*

*bitte geben Sie hierzu den Zusatz kw hinter der jeweiligen Bohrung an; Bsp. Nabe ZJS40 Ø16kw

Jawflex ZJC Shorehärte 98A

Kompakte Klemmnabenausführung



Spezifikationen

Modell	D mm	L mm	L ₁ mm	S mm	M	T _A Nm	max. rpm min ⁻¹	T _{KN} Nm	T _{Kmax} Nm	C _T Nm/rad	g	Verlagerungen		
												angular °	radial mm	axial mm
ZJC30-G	30	35,3	11,3	1,2	M4	3,5	10.000	12	24	200	50	1	0,08	1
ZJC40-G	40	55	19,5	2	M5	8	8.500	17	34	2.000	135	1	0,06	1,2
ZJC55-G	55	59,3	20,8	2	M6	13	4.000	60	120	4.500	280	1	0,09	1,4
ZJC65-G	65	63,3	21,8	2,5	M8	30	3.500	150	300	8.500	400	1	0,1	1,5
ZJC80-G	80	87,2	31,7	3	M10	50	3.000	300	600	12.000	860	1	0,1	1,5
ZJC100-G	104	96,2	34,2	3,5	M12	90	3.000	500	1.000	30.000	1.700	1	0,15	2

M= Schraubengröße, T_A= Schraubenanzugsmoment, T_{KN}= Kupplungsnennmoment, T_{Kmax}= Kupplungsmaximalmoment, C_T= Drehfedersteife, g= Masse
 ZJC40-G: 2 Klemmschrauben 180° je Nabe

Bohrungsdurchmesser

Modell	d (mm)																								
	3	4	5	6	8	9	10	11	12	14	15	16	18	20	22	24	25	28	30	32	35	40	45	50	60
ZJC30-G				•	•	•	•	•	•																
ZJC40-G					•	•	•	•	•	•	•	•	•												
ZJC55-G										•	•	•	•	•	•	•	•	•							
ZJC65-G													•	•	•	•	•	•	•	•	•	•	•	•	•
ZJC80-G													•	•	•	•	•	•	•	•	•	•	•	•	•
ZJC100-G																			•	•	•	•	•	•	•

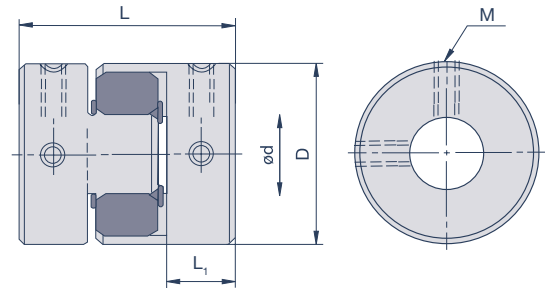
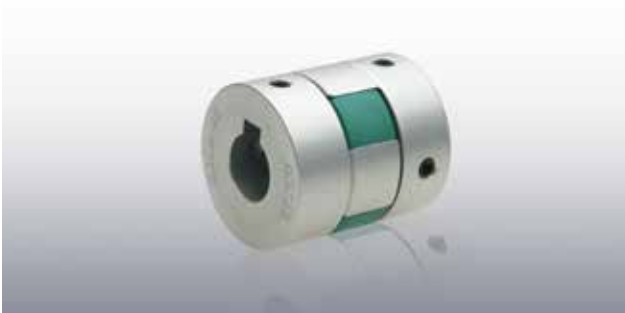
Bestellbeispiel

Nabe ZJC30 Ø10, Nabe ZJC30 Ø12, Elastomerstern JM30-G (grüner Zahnkranz)

Jawflex Größe 30, Shorehärte 98A, Bohrungen 10, 12

Jawflex ZJS Shorehärte 98A

Kompakte Stellschraubenausführung



Spezifikationen

Modell	D mm	L mm	L ₁ mm	S mm	M	T _A Nm	max. rpm min ⁻¹	T _{KN} Nm	T _{Kmax} Nm	C _T Nm/rad	g g	Verlagerungen		
												angular °	radial mm	axial mm
ZJS30-G	30	35,3	11,3	1,2	M4	1,7	13.000	12	24	200	46	1	0,08	1
ZJS40-G	40	55	19,5	2	M5	4	9.600	17	34	2.000	132	1	0,06	1,2

M= Schraubengröße, T_A= Schraubenanzugsmoment, T_{KN}= Kupplungsennmoment, T_{Kmax}= Kupplungsmaximalmoment, C_T= Drehfedersteife, g= Masse

Bohrungsdurchmesser

Modell	d (mm)																								
	3	4	5	6	8	9	10	11	12	14	15	16	18	20	22	24	25	28	30	32	35	40	45	50	60
ZJS30-G				•	•	•	•	•	•	•															
ZJS40-G					•	•	•	•	•	•	•	•	•												

Bestellbeispiel

Nabe ZJS30 Ø10, Nabe ZJS30 Ø12, Elastomerstern JM30-G (grüner Zahnkranz)

Jawflex Größe 30, Shorehärte 98A, Bohrungen 10,12, wahlweise mit Nut nach DIN 6885/1 (siehe Abbildung)*

Bei Größe ZJS40 ist Nut nach DIN 6885/1 Standard*

*bitte geben Sie hierzu den Zusatz kw hinter der jeweiligen Bohrung an; Bsp. Nabe ZJS40 Ø16kw