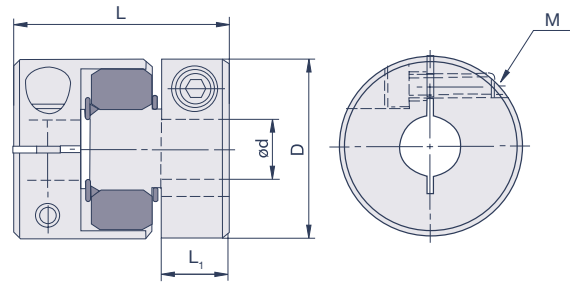


Jawflex GJC Shorehärte 64D

Klemmnabenausführung



Spezifikationen

Modell	D mm	L mm	L ₁ mm	S mm	M	T _A Nm	max. rpm min ⁻¹	T _{KN} Nm	T _{Kmax} Nm	C _T Nm/rad	g g	Verlagerungen		
												angular °	radial mm	axial mm
GJC14-R	14	22	7	1	M2	0,5	22.000	2	4	30	6	1	0,03	0,6
GJC20-R	20	30	10	1	M2,6	1	15.000	5	10	65	19	1	0,05	0,8
GJC25-R	25	31,25	10	1	M3	1,7	13.000	10	20	220	25	1	0,05	1
GJC30-R	30	44,7	16	1,2	M4	3,5	10.000	14	28	220	55	1	0,06	1
GJC40-R	40	66	25	2	M5	8	8.500	18	36	2.000	160	1	0,04	1,2
GJC48-R	48	66,8	25,3	2	M6	13	7.000	45	90	3.600	224	1	0,05	1,3
GJC55-R	55	78,3	30,3	2	M6	13	6.500	60	120	4.000	330	1	0,06	1,4
GJC65-R	65	90,3	35,3	2,5	M8	30	5.500	180	360	8.000	560	1	0,08	1,5
GJC80-R	80	114,2	45,2	3	M10	50	4.500	320	640	20.000	1.050	1	0,08	1,5
GJC100-R	104	140,2	56,2	3,5	M12	90	3.500	600	1.200	40.000	2.550	1	0,1	2

M= Schraubengröße, T_A= Schraubenanzugsmoment, T_{KN}= Kupplungsennmoment, T_{Kmax}= Kupplungsmaximalmoment, C_T= Drehfedersteife, g= Masse
 GJC40-R bis GJC100-R: 2 Klemmschrauben 180° je Nabe
 GJC30-R bis GJC100-R ist ebenfalls als radial montierbare Ausführung mit Klemmnabe in Halbschalenbauweise erhältlich

Bohrungsdurchmesser

Modell	d (mm)																								
	3	4	5	6	8	9	10	11	12	14	15	16	18	20	22	24	25	28	30	32	35	40	45	50	60
GJC14-R	•	•	•																						
GJC20-R		•	•	•	•																				
GJC25-R			•	•	•	•	•																		
GJC30-R				•	•	•	•	•	•	•															
GJC40-R					•	•	•	•	•	•	•	•	•												
GJC48-R							•	•	•	•	•	•	•	•	•	•									
GJC55-R									•	•	•	•	•	•	•	•	•	•							
GJC65-R										•	•	•	•	•	•	•	•	•	•	•	•	•	•	•	
GJC80-R											•	•	•	•	•	•	•	•	•	•	•	•	•	•	
GJC100-R														•	•	•	•	•	•	•	•	•	•	•	

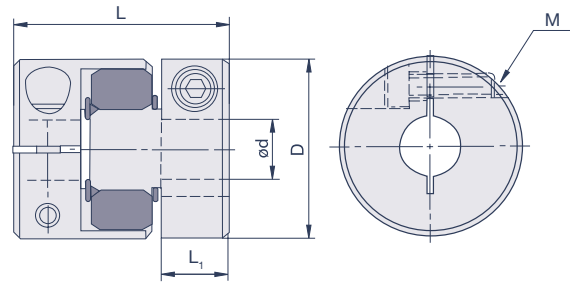
Bestellbeispiel

Nabe GJC30 Ø10, Nabe GJC30 Ø12, Elastomerstern (Sleeve) JM30-RD (roter Zahnkranz)

Jawflex Größe 30, Shorehärte 64D, Bohrungen 10, 12

Jawflex GJC Shorehärte 98A

Klemmnabenausführung



Spezifikationen

Modell	D mm	L mm	L ₁ mm	S mm	M	T _A Nm	max. rpm min ⁻¹	T _{KN} Nm	T _{Kmax} Nm	C _T Nm/rad	g g	Verlagerungen		
												angular °	radial mm	axial mm
GJC14-G	14	22	7	1	M2	0,5	22.000	1,6	3,2	20	6	1	0,05	0,6
GJC20-G	20	30	10	1	M2,6	1	15.000	4	8	40	19	1	0,07	0,8
GJC25-G	25	31,25	10	1	M3	1,7	13.000	8	16	180	25	1	0,07	1
GJC30-G	30	44,7	16	1,2	M4	3,5	10.000	10	20	180	55	1	0,08	1
GJC40-G	40	66	25	2	M5	8	8.500	16	32	1.200	160	1	0,06	1,2
GJC48-G	48	66,8	25,3	2	M6	13	7.000	35	70	1.800	224	1	0,08	1,3
GJC55-G	55	78,3	30,3	2	M6	13	6.500	45	90	2.500	330	1	0,09	1,4
GJC65-G	65	90,3	35,3	2,5	M8	30	5.500	120	240	4.000	560	1	0,1	1,5
GJC80-G	80	114,2	45,2	3	M10	50	4.500	240	480	10.000	1.050	1	0,1	1,5
GJC100-G	104	140,2	56,2	3,5	M12	90	3.500	300	600	20.000	2.550	1	0,15	2

M= Schraubengröße, T_A= Schraubenanzugsmoment, T_{KN}= Kupplungsennmoment, T_{Kmax}= Kupplungsmaximalmoment, C_T= Drehfedersteife, g= Masse
 GJC40-G bis GJC100-G: 2 Klemmschrauben 180° je Nabe
 GJC30-G bis GJC100-G ist ebenfalls als radial montierbare Ausführung mit Klemmnabe in Halbschalenbauweise erhältlich

Bohrungsdurchmesser

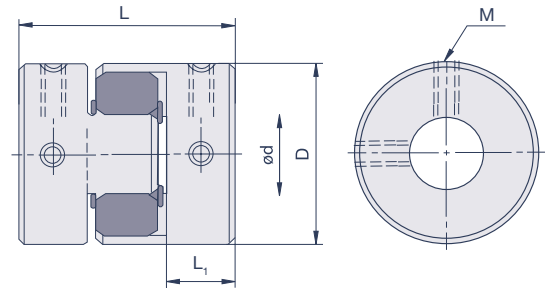
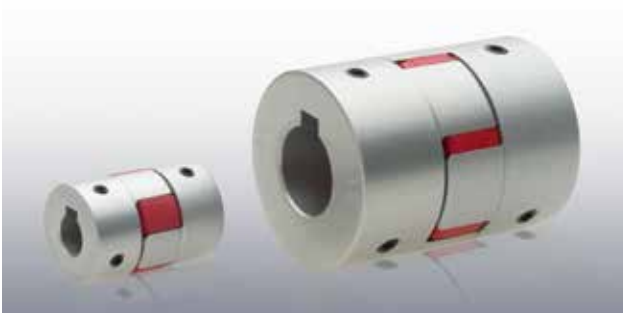
Modell	d (mm)																								
	3	4	5	6	8	9	10	11	12	14	15	16	18	20	22	24	25	28	30	32	35	40	45	50	60
GJC14-G	•	•	•																						
GJC20-G		•	•	•	•																				
GJC25-G			•	•	•	•	•																		
GJC30-G				•	•	•	•	•	•	•															
GJC40-G					•	•	•	•	•	•	•	•													
GJC48-G							•	•	•	•	•	•	•	•	•	•									
GJC55-G									•	•	•	•	•	•	•	•	•	•							
GJC65-G										•	•	•	•	•	•	•	•	•	•	•	•	•	•	•	•
GJC80-G											•	•	•	•	•	•	•	•	•	•	•	•	•	•	•
GJC100-G														•	•	•	•	•	•	•	•	•	•	•	•

Bestellbeispiel

Nabe GJC30 Ø10, Nabe GJC30 Ø12, Elastomerstern (Sleeve) JM30-GR (grüner Zahnkranz)
 Jawflex Größe 30, Shorehärte 98A, Bohrungen 10, 12

Jawflex GJS Shorehärte 64D

Stellschraubenausführung



Spezifikationen

Modell	D mm	L mm	L ₁ mm	S mm	M	T _A Nm	max. rpm min ⁻¹	T _{KN} Nm	T _{Kmax} Nm	C _T Nm/rad	g g	Verlagerungen		
												angular °	radial mm	axial mm
GJS14-R	14	22	7	1	M3	0,7	27.000	2	4	30	6,7	1	0,03	0,6
GJS20-R	20	30	10	1	M3	0,7	19.000	5	10	65	18,4	1	0,05	0,8
GJS25-R	25	31,25	10	1	M4	1,7	15.000	10	20	220	30	1	0,05	1
GJS30-R	30	44,7	16	1,2	M4	1,7	13.000	14	28	220	60	1	0,06	1
GJS40-R	40	66	25	2	M5	4	9.600	18	36	2.000	163	1	0,04	1,2
GJS55-R	55	78,3	30,3	2	M6	7	7.500	60	120	4.000	344	1	0,06	1,4
GJS65-R	65	90,3	35,3	2,5	M8	15	6.000	180	360	8.000	535	1	0,08	1,5
GJS80-R	80	114,2	45,2	3	M8	15	5.000	320	640	20.000	1.150	1	0,08	1,5
GJS100-R	104	140,2	56,2	3,5	M10	25	4.000	600	1.200	40.000	2.650	1	0,1	2

M= Schraubengröße, T_A= Schraubenanzugsmoment, T_{KN}= Kupplungsnennmoment, T_{Kmax}= Kupplungsmaximalmoment, C_T= Drehfedersteife, g= Masse

Bohrungsdurchmesser

Modell	d (mm)																									
	3	4	5	6	8	9	10	11	12	14	15	16	18	20	22	24	25	28	30	32	35	40	45	50	60	
GJS14-R	•	•	•																							
GJS20-R		•	•	•	•																					
GJS25-R			•	•	•	•	•																			
GJS30-R				•	•	•	•	•	•	•																
GJS40-R					•	•	•	•	•	•	•	•	•													
GJS55-R											•	•	•	•	•	•	•	•	•							
GJS65-R												•	•	•	•	•	•	•	•	•	•	•				
GJS80-R												•	•	•	•	•	•	•	•	•	•	•	•	•		
GJS100-R														•	•	•	•	•	•	•	•	•	•	•	•	•

Bestellbeispiel

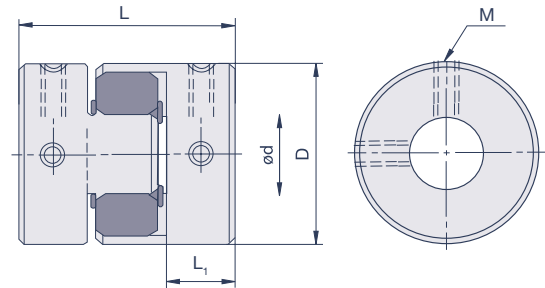
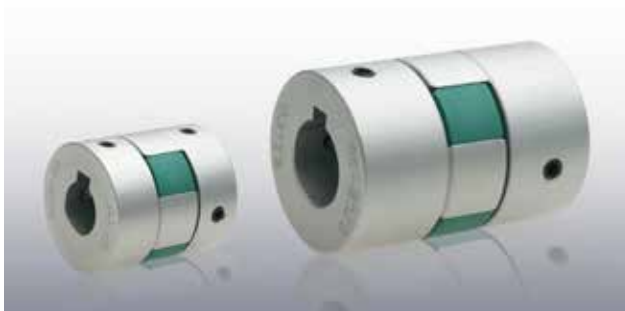
Nabe GJS30 Ø10, Nabe GJS30 Ø12, Elastomerstern (Sleeve) JM30-RD (roter Zahnkranz)

Jawflex Größe 30, Shorehärte 64D, Bohrungen 10, 12, wahlweise mit Nut nach DIN 6885/1 (siehe Abbildung)

Ab Größe GJS40 ist Nut nach DIN 6885/1 Standard

Jawflex GJS Shorehärte 98A

Stellschraubenausführung



Spezifikationen

Modell	D mm	L mm	L ₁ mm	S mm	M	T _A Nm	max. rpm min ⁻¹	T _{KN} Nm	T _{Kmax} Nm	C _T Nm/rad	g g	Verlagerungen		
												angular °	radial mm	axial mm
GJS14-G	14	22	7	1	M3	0,7	27.000	1,6	3,2	20	6,7	1	0,05	0,6
GJS20-G	20	30	10	1	M3	0,7	19.000	4	8	40	18,4	1	0,07	0,8
GJS25-G	25	31,25	10	1	M4	1,7	15.000	8	16	180	30	1	0,07	1
GJS30-G	30	44,7	16	1,2	M4	1,7	13.000	10	20	180	60	1	0,08	1
GJS40-G	40	66	25	2	M5	4	9.600	16	32	1.200	163	1	0,06	1,2
GJS55-G	55	78,3	30,3	2	M6	7	7.500	45	90	2.500	344	1	0,09	1,4
GJS65-G	65	90,3	35,3	2,5	M8	15	6.000	120	240	4.000	535	1	0,1	1,5
GJS80-G	80	114,2	45,2	3	M8	15	5.000	240	480	10.000	1.150	1	0,1	1,5
GJS100-G	104	140,2	56,2	3,5	M10	25	4.000	300	600	20.000	2.650	1	0,15	2

M= Schraubengröße, T_A= Schraubenanzugsmoment, T_{KN}= Kupplungsennmoment, T_{Kmax}= Kupplungsmaximalmoment, C_T= Drehfedersteife, g= Masse

Bohrungsdurchmesser

Modell	d (mm)																									
	3	4	5	6	8	9	10	11	12	14	15	16	18	20	22	24	25	28	30	32	35	40	45	50	60	
GJS14-G	•	•	•																							
GJS20-G		•	•	•	•																					
GJS25-G			•	•	•	•	•																			
GJS30-G				•	•	•	•	•	•	•																
GJS40-G					•	•	•	•	•	•	•	•	•													
GJS55-G										•	•	•	•	•	•	•	•	•	•	•						
GJS65-G											•	•	•	•	•	•	•	•	•	•	•	•	•	•	•	•
GJS80-G											•	•	•	•	•	•	•	•	•	•	•	•	•	•	•	•
GJS100-G														•	•	•	•	•	•	•	•	•	•	•	•	•

Bestellbeispiel

Nabe GJS30 Ø10, Nabe GJS30 Ø12, Elastomerstern (Sleeve) JM30-GR (grüner Zahnkranz)

Jawflex Größe 30, Shorehärte 98A, Bohrungen 10, 12, wahlweise mit Nut nach DIN 6885/1 (siehe Abbildung)

Ab Größe GJS40 ist Nut nach DIN 6885/1 Standard