



PURFLEX



ZIELSICHER ZUM PASSENDEN PRODUKT



Wir von Orbit Antriebstechnik kennen die Anforderungen des Marktes und wählen bei der Gestaltung des Angebotsprogramms aus dem Spektrum namhafter Partner die unter technischen und wirtschaftlichen Aspekten sinnvollsten Produkte.

Seit 1996 bieten wir auf Kundenbedürfnisse optimal abgestimmte Komponenten und Systeme im Bereich der mechanischen Antriebstechnik.

Als objektiver Dienstleister steht für uns nicht ein bestimmtes Produkt im Vordergrund, sondern die für eine bestimmte Applikation optimale Lösung. Aus unserem breiten Spektrum von Markenprodukten können Sie entweder schnell und einfach selbst das Passende wählen, oder nutzen Sie die Erfahrungen unserer Anwendungsberater in einem persönlichen Gespräch.

Gemeinsam mit Ihnen definieren wir, welche Kupplungen und Antriebskomponenten die größtmögliche Effizienz für Ihre Anforderungen bieten - kundenspezifische Antriebslösungen und Anpassungen mit eingeschlossen.

Technische Beschreibung

Für Anwendungen mit besonderem Augenmerk auf Dämpfung von Drehschwingungen oder Stoßvibrationen und überdurchschnittlichem Wellenverlagerungsausgleich ist die Purflex konzipiert. Ihr schlaufenförmiges Ausgleichselement aus Polyurethan bietet eine Biegenachgiebigkeit in jeglicher Verlagerungsrichtung. Je nach Außendurchmesser kompensieren die schwingungsdämpfenden Kupplungen Winkelfehler bis zu 12° bzw. parallele Verlagerungen

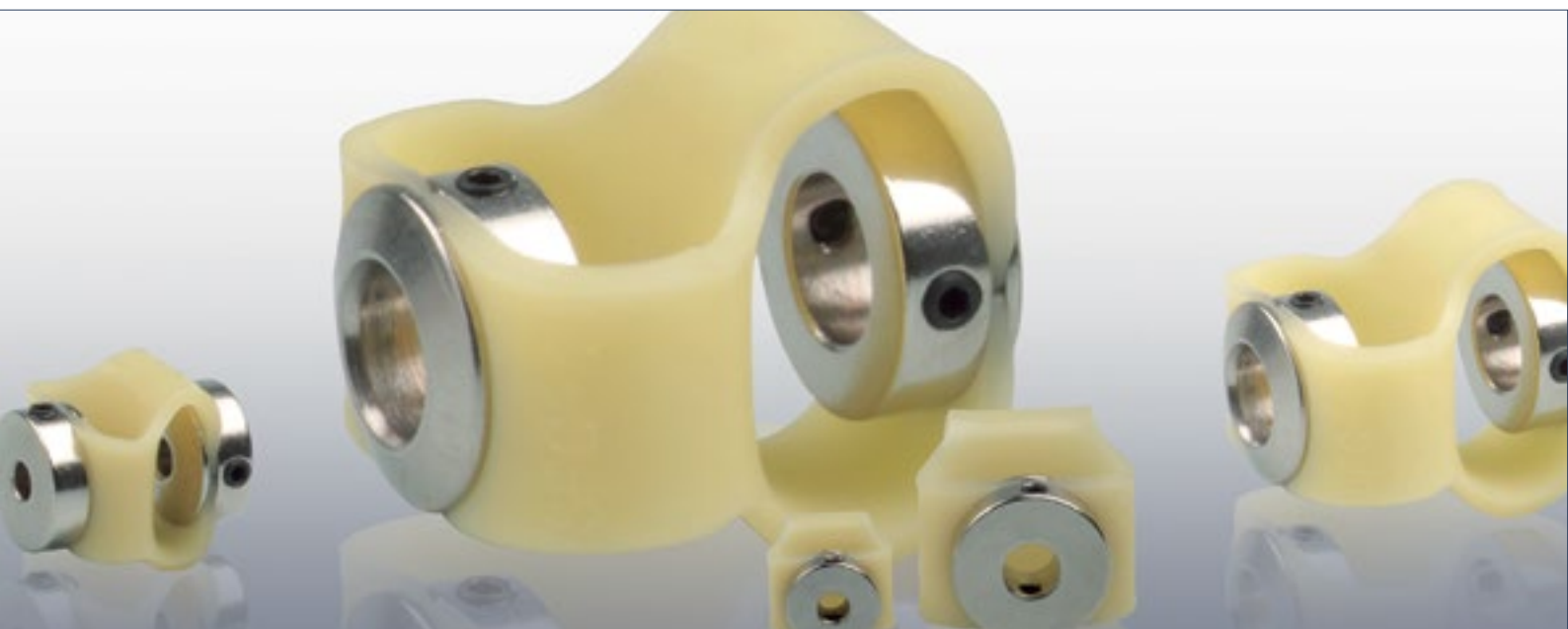
bis zu 3 mm. Wellenlagerbelastungen werden ebenfalls durch die elastischen Eigenschaften des Ausgleichselements minimiert. Die Naben mit Gewindestift bestehen aus verzinktem Stahl. Das Mittelelement bietet zusätzlich eine gute Beständigkeit gegenüber verschiedensten Medien wie z.B. Benzin, Öl, Benzol, Glykole, Lösungsmittel und diversen Chemikalien. Die Purflex arbeitet in einem Temperaturbereich von -30°C bis +80°C.

Anwendungsbereiche

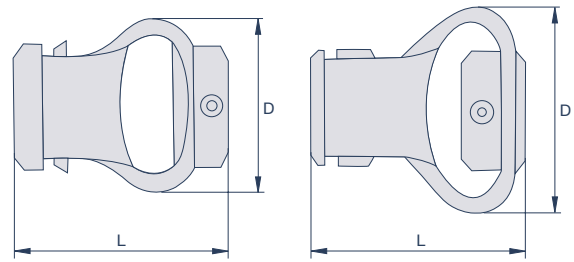
- Pumpenantriebe
- Fördertechnik
- Apparatebau u.v.m.

Lieferprogramm

- 4 Baugrößen mit Außendurchmessern von 29 bis 54 mm
- maximale Drehmomente bis 4,5 Nm
- Bohrungsdurchmesser von 4 bis 16 mm
- PFS Stellschraubenausführung



Purflex PFS
Stellschraubenausführung



Spezifikationen

| Modell | D mm | L mm | M | T _A Nm | max. rpm min ⁻¹ | T _{Kmax} Nm | g g | Verlagerungen | | |
|--------|----------|----------|----|----------------------|-------------------------------|-------------------------|--------|---------------|--------------|-------------|
| | | | | | | | | angular ° | radial mm | axial mm |
| PFS29 | 29 +/- 2 | 28 +/- 2 | M4 | 0,7 | 3.000 | 0,35 | 19 | 10 | 2 | 1,5 |
| PFS38 | 38 +/- 2 | 35 +/- 2 | M4 | 1,7 | 3.000 | 1,35 | 38 | 10 | 2,5 | 2 |
| PFS48 | 48 +/- 2 | 50 +/- 2 | M5 | 1,7 | 3.000 | 1,8 | 60 | 12 | 2,5 | 2 |
| PFS54 | 54 +/- 2 | 58 +/- 2 | M6 | 2,2 | 3.000 | 4,5 | 140 | 12 | 3 | 2 |

M= Schraubengröße, T_A= Schraubenanzugsmoment, T_{Kmax}= Max. Drehmoment, g= Masse
PFS29 und 38 besitzen außenliegende Naben; PFS48 und 54 besitzen innenliegende Naben

Bohrungsdurchmesser

| Modell | d (mm) | | | | | | | | | |
|--------|--------|---|---|---|----|----|----|----|----|---|
| | 4 | 5 | 6 | 8 | 10 | 12 | 14 | 15 | 16 | |
| PFS29 | • | • | • | • | • | | | | | |
| PFS38 | | | • | • | • | • | | | | |
| PFS48 | | | | • | • | • | • | | | |
| PFS54 | | | | | • | • | • | • | • | • |

Bestellbeispiel

PFS29 ø6 ø6

Purflex Größe 29, Bohrungen 6, 6

Auswahlablauf

Bei der Auswahl der Purflex spielen verschiedene technische Parameter eine entscheidende Rolle. Parameter wie maximale Drehzahlen, auftretende Wellenverlagerungen und Antriebsmoment sollten berücksichtigt werden. Überschlägig kann die erforderliche Kupplungsgröße nach folgender Formel berechnet werden:

$$T_{K_{\max}} > T_A \times C_B$$

Das max. Drehmoment $T_{K_{\max}}$ der ausgewählten Kupplungsgröße sollte größer sein als das Antriebsmoment T_A in Nm (ergibt sich aus der Herstellerangabe des Antriebsmotors) multipliziert mit dem Betriebsfaktor der Anwendung.

Lastdauer und resultierender Betriebsfaktor C_B

| | Gleichmäßiger Bewegungsablauf | Start-Stopp Betrieb | Reversier- betrieb | Starker Stoßbetrieb |
|--------------|----------------------------------|------------------------|-----------------------|------------------------|
| Faktor C_B | 1,0 | 1,5 | 1,5 | 3,0 |

Bitte beachten Sie bei der gewählten Kupplungsgröße die maximal zulässigen Bohrungsdurchmesser und die entsprechende Verlagerungskapazität. Diese entnehmen Sie bitte aus der Tabelle der entsprechenden Kupplungsgröße.

Allgemeine technische Angaben

Material

Naben: Stahl verzinkt

Übertragungselement: Polyurethan

Stellschrauben: EN ISO 4029/DIN 916

Temperaturbereich

-30°C bis +80°C

Shop

Antriebstechnische Komponenten einfach und bequem bestellen: der Orbit Webshop. Sie können zeitsparend aus unserem umfangreichen Programm an Ausgleichskupplungen, Klemmringen, starren Kupplungen sowie Kegelradgetrieben die passenden Produkte bestellen. Sie können hierzu alternativ über verschiedene Funktionen vorgehen.

Neben der Möglichkeit der direkten Eingabe der Artikelnummer können Sie ebenfalls über eine Volltextsuche zum passenden Produkt gelangen. Oder Sie nutzen den übersichtlichen und strukturierten Aufbau zur gezielten Produktdefinition.

shop.orbit-antriebstechnik.de

| | | |
|------------------------------------------------------------------------------------------------------------------------------------------------------------------------------------------------------|------------------------------------------------------------------------------------------------------------------------------------------------------------------------|-------------------------------------------------------------------------------------------------------------------------------------------------------------------------------------------------|
|  |  |  |
| <p>Willkommen in unserem Shop. Es erwartet Sie ein umfangreiches Programm an antriebstechnischen Produkten.</p> | <p>Sie können Produkte alternativ über Ihnen bekannte Artikelbezeichnungen, Funktionsprinzipien oder Artikelnummern einfach auswählen.</p> | <p>Ebenfalls haben wir für Sie die Produkte nach Kategorien einfach und strukturiert geordnet.</p> |
|  |  |  |
| <p>In Listen- oder Galerieansicht erhalten Sie sofort die jeweiligen Produkte einer Kategorie geordnet mit jeweils wichtigen technischen Features, nach denen Sie auch gesondert filtern können.</p> | <p>Zusätzliche technische Infos finden Sie für jedes einzelne Produkt. Detailseiten ermöglichen Ihnen umfangreiche Downloadmöglichkeiten wie CAD und Datenblätter.</p> | <p>Gewünschte Menge eingeben und die Artikel in den Warenkorb legen. Noch die gewünschte Zahlungsweise und eventuell alternative Lieferadresse eingeben und schon ist der Einkauf getätigt.</p> |



Kontakt

Orbit Antriebstechnik GmbH
Wilhelm-Mast-Straße 15
38304 Wolfenbüttel

Tel.: +49 5331 9552-530
Fax: +49 5331 9552-533

E-Mail: info@orbit-antriebstechnik.de
Web: www.orbit-antriebstechnik.de
Shop: shop.orbit-antriebstechnik.de