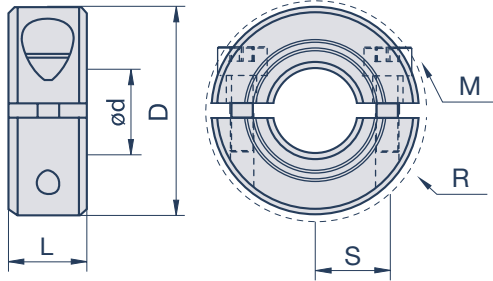


Clampmax Zweiteilig MSP

Aluminium, Stahl brüniert, Stahl verzinkt, Edelstahl, Acetal



Spezifikationen

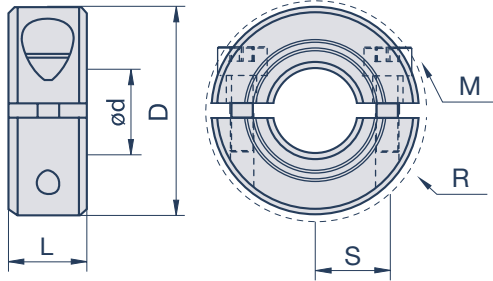
Modell						d	D	S	R	L	M
Aluminium	Stahl brüniert	Stahl verzinkt*	Edelstahl 1.4305	Edelstahl 1.4404	Acetal	mm	mm	mm	mm	mm	
MSP-3-A	MSP-3-F	MSP-3-FZ	MSP-3-SS			3	16	5,51	20,8	9	M3X8
MSP-4-A	MSP-4-F	MSP-4-FZ	MSP-4-SS	MSP-4-ST	MSP-4-P	4	16	5,51	20,8	9	M3X8
MSP-5-A	MSP-5-F	MSP-5-FZ	MSP-5-SS	MSP-5-ST	MSP-5-P	5	16	5,51	20,8	9	M3X8
MSP-6-A	MSP-6-F	MSP-6-FZ	MSP-6-SS	MSP-6-ST	MSP-6-P	6	16	5,51	20,8	9	M3X8
MSP-7-A	MSP-7-F	MSP-7-FZ	MSP-7-SS			7	18	6,5	22,4	9	M3X8
MSP-8-A	MSP-8-F	MSP-8-FZ	MSP-8-SS	MSP-8-ST	MSP-8-P	8	18	6,5	22,4	9	M3X8
MSP-9-A	MSP-9-F	MSP-9-FZ	MSP-9-SS			9	24	8,51	26,3	9	M3X10
MSP-10-A	MSP-10-F	MSP-10-FZ	MSP-10-SS	MSP-10-ST	MSP-10-P	10	24	8,51	26,3	9	M3X10
MSP-11-A	MSP-11-F	MSP-11-FZ	MSP-11-SS			11	28	10,01	32,0	11	M4X12
MCL-12-A	MSP-12-F	MSP-12-FZ	MSP-12-SS	MSP-12-ST	MSP-12-P	12	28	10,01	32,0	11	M4X12
MSP-13-A	MSP-13-F	MSP-13-FZ	MSP-13-SS			13	30	11,0	33,7	11	M4X14
MSP-14-A	MSP-14-F	MSP-14-FZ	MSP-14-SS	MSP-14-ST	MSP-14-P	14	30	11,0	33,7	11	M4X14
MSP-15-A	MSP-15-F	MSP-15-FZ	MSP-15-SS	MSP-15-ST	MSP-15-P	15	34	12,5	39,3	13	M5X16
MSP-16-A	MSP-16-F	MSP-16-FZ	MSP-16-SS	MSP-16-ST	MSP-16-P	16	34	12,5	39,3	13	M5X16
MSP-17-A	MSP-17-F	MSP-17-FZ	MSP-17-SS			17	36	13,49	41,1	13	M5X16
MSP-18-A	MSP-18-F	MSP-18-FZ	MSP-18-SS			18	36	13,49	41,1	13	M5X16
MSP-19-A	MSP-19-F	MSP-19-FZ	MSP-19-SS			19	40	14,73	47,4	15	M6X16
MSP-20-A	MSP-20-F	MSP-20-FZ	MSP-20-SS	MSP-20-ST	MSP-20-P	20	40	14,73	47,4	15	M6X16
MSP-21-A	MSP-21-F	MSP-21-FZ	MSP-21-SS			21	42	16	49,5	15	M6X16
MSP-22-A	MSP-22-F	MSP-22-FZ	MSP-22-SS			22	42	16	49,5	15	M6X16
MSP-23-A	MSP-23-F	MSP-23-FZ	MSP-23-SS			23	45	17,5	52,1	15	M6X16
MSP-24-A	MSP-24-F	MSP-24-FZ	MSP-24-SS			24	45	17,5	52,1	15	M6X16
MSP-25-A	MSP-25-F	MSP-25-FZ	MSP-25-SS	MSP-25-ST	MSP-25-P	25	45	17,5	52,1	15	M6X16
MSP-26-A	MSP-26-F	MSP-26-FZ	MSP-26-SS			26	48	19	54,7	15	M6X16
MSP-28-A	MSP-28-F	MSP-28-FZ	MSP-28-SS			28	48	19	54,7	15	M6X16
MSP-30-A	MSP-30-F	MSP-30-FZ	MSP-30-SS	MSP-30-ST	MSP-30-P	30	54	21,49	59,2	15	M6X18

M= Schraubengröße, S= Schraubenlage, R= Raumbedarf
Bohrungstoleranz: +0,050mm / +0,012mm



Clampmax Zweiteilig MSP

Aluminium, Stahl brüniert, Stahl verzinkt, Edelstahl, Acetal



Spezifikationen

Modell						d	D	S	R	L	M
Aluminium	Stahl brüniert	Stahl verzinkt*	Edelstahl 1.4305	Edelstahl 1.4404	Acetal	mm	mm	mm	mm	mm	
MSP-32-A	MSP-32-F	MSP-32-FZ	MSP-32-SS			32	54	21,49	59,2	15	M6X18
MSP-34-A	MSP-34-F	MSP-34-FZ	MSP-34-SS			34	57	23,24	62,4	15	M6X18
MSP-35-A	MSP-35-F	MSP-35-FZ	MSP-35-SS			35	57	23,24	62,4	15	M6X18
MSP-36-A	MSP-36-F	MSP-36-FZ	MSP-36-SS			36	57	23,24	62,4	15	M6X18
MSP-38-A	MSP-38-F	MSP-38-FZ	MSP-38-SS			38	60	24,99	65,6	15	M6X18
MSP-40-A	MSP-40-F	MSP-40-FZ	MSP-40-SS	MSP-40-ST		40	60	24,99	65,6	15	M6X18
MSP-42-A	MSP-42-F	MSP-42-FZ	MSP-42-SS			42	73	29,49	80,1	19	M8X25
MSP-45-A	MSP-45-F	MSP-45-FZ	MSP-45-SS			45	73	29,49	80,1	19	M8X25
MSP-48-A	MSP-48-F	MSP-48-FZ	MSP-48-SS			48	78	32,0	84,7	19	M8X25
MSP-50-A	MSP-50-F	MSP-50-FZ	MSP-50-SS	MSP-50-ST		50	78	32,0	84,7	19	M8X25
	MSP-54-F		MSP-54-SS			54	82	34,24	88,8	19	M8X25
	MSP-55-F		MSP-55-SS			55	82	34,24	88,8	19	M8X25
	MSP-60-F		MSP-60-SS			60	88	37,01	94,0	19	M8X25
	MSP-65-F		MSP-65-SS			65	93	39,50	99,8	19	M8X25
	MSP-70-F		MSP-70-SS			70	98	42,10	104,5	19	M8X25
	MSP-75-F		MSP-75-SS			75	103	44,50	109,1	19	M8X25
	MSP-80-F		MSP-80-SS			80	108	46,99	113,8	19	M8X25

M= Schraubengröße, S= Schraubenlage, R= Raumbedarf
Bohrungstoleranz: +0,050mm / +0,012mm

*Bitte beachten Sie: Bei der Clampmax MSP-FZ | Stahl verzinkt gelten Mindestmengen-Abnahmen.
Mehr dazu erfahren Sie auf Anfrage.



„kurz & knapp ...
erklärt“

UNSERE PIKTOGRAMME



Verschiedene Materialien



Radial montierbar



Schwerlastanwendungen



Für große Wellendurchmesser



Werkzeugfrei montierbar