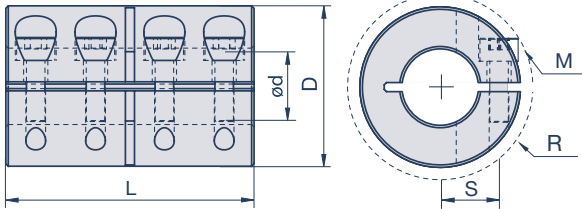


Torqmax StepBore MCLX

Einteilig | Stahl brüniert, Edelstahl | für unterschiedliche Wellendurchmesser



Spezifikationen

Modell		d ₁	d ₂	D	L	S	R	M	max. rpm
Stahl brüniert	Edelstahl 1.4305	mm	mm	mm		mm	mm		min ⁻¹
MCLX-5-4-F	MCLX-5-4-SS	5	4	15	22	4,6	15,0	M2	4.000
MCLX-8-6-F	MCLX-8-6-SS	8	6	24	35	9,0	27,1	M3	4.000
MCLX-10-6-F	MCLX-10-6-SS	10	6	29	45	10,6	33,0	M4	4.000
MCLX-10-8-F	MCLX-10-8-SS	10	8	29	45	10,6	33,0	M4	4.000
MCLX-12-8-F	MCLX-12-8-SS	12	8	29	45	10,6	33,0	M4	4.000
MCLX-12-10-F	MCLX-12-10-SS	12	10	29	45	10,6	33,0	M4	4.000
MCLX-15-14-F	MCLX-15-14-SS	15	14	34	50	12,0	39,4	M5	4.000
MCLX-16-14-F	MCLX-16-14-SS	16	14	34	50	12,0	39,4	M5	4.000
MCLX-20-12-F	MCLX-20-12-SS	20	12	42	65	15,4	48,9	M6	4.000
MCLX-20-16-F	MCLX-20-16-SS	20	16	42	65	15,4	48,9	M6	4.000
MCLX-25-20-F	MCLX-25-20-SS	25	20	45	75	16,9	51,5	M6	4.000
MCLX-30-25-F	MCLX-30-25-SS	30	25	53	83	20,9	58,7	M6	4.000

M= Schraubgröße, S= Schraubenlage, R= Raumbedarf

Geteilte, radial montierbare Versionen mit Nut sind ebenfalls erhältlich. Bitte sprechen Sie uns an.

Bestellbeispiel:

MCLX-10-6-F

Torqmax Einteilig und ohne Nut, Bohrungen 10 und 6, Stahl brüniert



„kurz & knapp ...
erklärt“

UNSERE PIKTOGRAMME



Hohe Temperaturbeständigkeit



Korrosionsbeständig



Unterschiedl. Wellendurchmesser



Radial montierbar



Knappe Einbauverhältnisse



Geringes Gewicht



Höchstes Drehmoment



Konstruktiv gewuchtet