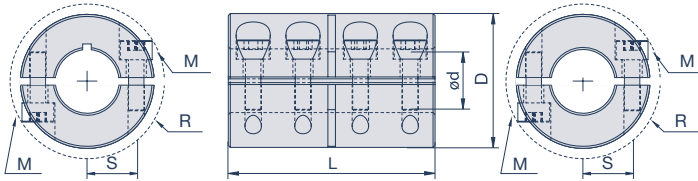


Torqmax Korrosionsbeständig MSPC-SS, MSPX-SS Edelstahl | mit Nut, ohne Nut



Spezifikationen

Modell		d ₁	d ₂	D	L	S	R	M	T _A	max. rpm	T _{Kmax}	g
Nut DIN 6885/1	ohne Nut	mm	mm	mm	mm	mm	mm		Nm	min ⁻¹	Nm	kg
	MSPX-3-3-SS ¹	3	3	15	22	4,6	15	M2	0,36	4.000	2	0,054
	MSPX-4-4-SS ¹	4	4	15	22	4,6	15	M2	0,36	4.000	2	0,054
	MSPX-5-5-SS ¹	5	5	15	22	4,6	15	M2	0,36	4.000	2	0,054
	MSPC-6-6-SS ¹	6	6	18	30	5,9	21,5	M3	1,1	4.000	10	0,054
MSPC-8-8-SS ¹	MSPX-8-8-SS ¹	8	8	24	35	9	27,1	M3	1,1	4.000	16	0,11
MSPC-10-10-SS ¹	MSPX-10-10-SS ¹	10	10	29	45	10,6	33	M4	2,5	4.000	32	0,2
MSPC-12-12-SS ¹	MSPX-12-12-SS ¹	12	12	29	45	10,6	33	M4	2,5	4.000	32	0,2
MSPC-14-14-SS ¹	MSPX-14-14-SS ¹	14	14	34	50	12	39,4	M5	5,4	4.000	60	0,3
MSPC-15-15-SS ¹	MSPX-15-15-SS ¹	15	15	34	50	12	39,4	M5	5,4	4.000	60	0,3
MSPC-16-16-SS ¹	MSPX-16-16-SS ¹	16	16	34	50	12	39,4	M5	5,4	4.000	60	0,3
MSPC-20-20-SS ¹	MSPX-20-20-SS ¹	20	20	42	65	15,4	48,9	M6	9,6	4.000	110	0,55
MSPC-25-25-SS ¹	MSPX-25-25-SS ¹	25	25	45	75	16,9	51,5	M6	9,6	4.000	110	0,67
MSPC-30-30-SS ¹	MSPX-30-30-SS ¹	30	30	53	83	20,9	58,7	M6	9,6	4.000	150	0,98
MSPC-35-35-SS ¹	MSPX-35-35-SS ¹	35	35	67	95	26,7	74,7	M8	23	4.000	330	1,9
MSPC-40-40-SS ²	MSPX-40-40-SS ²	40	40	77	108	31,8	84	M8	23	4.000	400	2,9
MSPC-50-50-SS ²	MSPX-50-50-SS ²	50	50	85	124	34,1	94,2	M10	46	4.000	675	3,6

M= Schraubengröße, T_A= Schraubenanzugsmoment, T_{Kmax}= Kupplungsmaximalmoment, g= Masse, S= Schraubenlage, R= Raumbedarf

¹ Die Kupplungen bis einschließlich Bohrungsdurchmesser 35 mm besitzen gehonte Bohrungen und zusätzliche Nypatch®-Schraubensicherung; Bohrungstoleranz +0,050mm/+0,012mm

² Bohrungen in Passung H7

Die Torqmax MSPC-SS und MSPX-SS sind serienmäßig aus Edelstahl 1.4305 gefertigt. MCLC und MCLX sind optional auch in Edelstahl 1.4404 erhältlich. Geben Sie bei Ihrer Bestellung den Produktzusatz -ST an. **Bestellbeispiel: MCLC-25-25-ST**



„kurz & knapp ...
erklärt“

UNSERE PIKTOGRAMME

- Hohe Temperaturbeständigkeit
- Korrosionsbeständig
- Unterschiedl. Wellendurchmesser
- Radial montierbar
- Knappe Einbauverhältnisse
- Geringes Gewicht
- Höchstes Drehmoment
- Konstruktiv gewuchtet