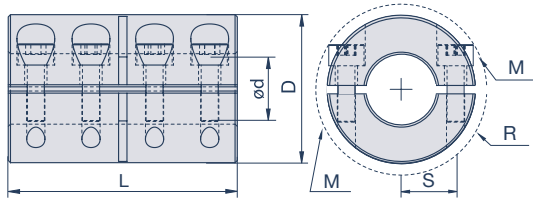


### Giunto rigido *In due pezzi* GRD

Alluminio, acciaio brunito, acciaio inox | senza incavo



#### Dati tecnici

| Codice Prodotto | d<br>mm | D<br>mm | L<br>mm | R<br>mm | M   | -A (Alluminio)          |                          | -F (Acciaio brunito)    |                          | -SS (Acciaio inox)      |                          |
|-----------------|---------|---------|---------|---------|-----|-------------------------|--------------------------|-------------------------|--------------------------|-------------------------|--------------------------|
|                 |         |         |         |         |     | T <sub>Kmax</sub><br>Nm | TK <sub>Nenn</sub><br>Nm | T <sub>Kmax</sub><br>Nm | TK <sub>Nenn</sub><br>Nm | T <sub>Kmax</sub><br>Nm | TK <sub>Nenn</sub><br>Nm |
| GRD-6-6         | 6       | 18      | 30      | 20      | M3  | 30                      | 20                       | 30                      | 20                       | 12                      | 9                        |
| GRD-8-8         | 8       | 24      | 35      | 24,5    | M3  | 50                      | 25                       | 50                      | 25                       | 18                      | 12                       |
| GRD-10-10       | 10      | 29      | 45      | 32      | M4  | 100                     | 60                       | 100                     | 55                       | 30                      | 20                       |
| GRD-12-12       | 12      | 29      | 45      | 32      | M4  | 105                     | 70                       | 105                     | 65                       | 36                      | 25                       |
| GRD-14-14       | 14      | 34      | 50      | 39,5    | M5  | 180                     | 120                      | 180                     | 120                      | 67                      | 45                       |
| GRD-15-15       | 15      | 34      | 50      | 39,5    | M5  | 190                     | 130                      | 190                     | 130                      | 72                      | 50                       |
| GRD-16-16       | 16      | 34      | 50      | 39,5    | M5  | 200                     | 140                      | 200                     | 140                      | 77                      | 55                       |
| GRD-17-17       | 17      | 34      | 50      | 39,5    | M5  | 210                     | 150                      | 210                     | 150                      | 79                      | 60                       |
| GRD-19-19       | 19      | 42      | 65      | 47,5    | M6  | 300                     | 240                      | 300                     | 220                      | 130                     | 90                       |
| GRD-20-20       | 20      | 42      | 65      | 47,5    | M6  | 350                     | 250                      | 350                     | 230                      | 137                     | 100                      |
| GRD-25-25       | 25      | 45      | 75      | 51      | M6  | 400                     | 310                      | 400                     | 290                      | 171                     | 120                      |
| GRD-30-30       | 30      | 53      | 83      | 58      | M6  | 480                     | 370                      | 475                     | 350                      | 206                     | 150                      |
| GRD-35kw-35kw   | 35      | 67      | 95      | 72      | M8  | 1.100                   | 800                      | 1.100                   | 750                      | 438                     | 320                      |
| GRD-40kw-40kw   | 40      | 77      | 108     | 77,5    | M8  | 1.300                   | 1.000                    | 1.300                   | 950                      | 445                     | 370                      |
| GRD-50kw-50kw   | 50      | 85      | 124     | 91      | M10 | 2.200                   | 2.000                    | 2.200                   | 1.800                    | 1.000                   | 800                      |
| GRD-60kw-60kw   | 60      | 100     | 150     | 102     | M10 | 3.000                   | 2.400                    | 3.000                   | 2.200                    | 1.100                   | 900                      |

M= Dimensione delle viti, T<sub>Kmax</sub>= Coppia massima, R= Ingombro, Tolleranza di foratura H7

Velocità massima= 8.000 min<sup>-1</sup>

Intervallo di temperatura= -40°C bis +175°C

Dimensioni da GRD-6-6 a GRD-30-30 opzionalmente con scanalatura per chiavetta secondo DIN 6885/1 (dopo la foratura specificare l'aggiunta kw), a partire dalla dimensione GRD-35-35 di serie con scanalatura per chiavetta secondo DIN 6885/1.

#### Esempio D'ordine:

**GRD-20-20-F**

Giunto rigido diviso, Acciaio brunito, Foratura su entrambi i lati 20mm

Opzionale con scanalatura: aggiungere la sigla kw dopo i fori.