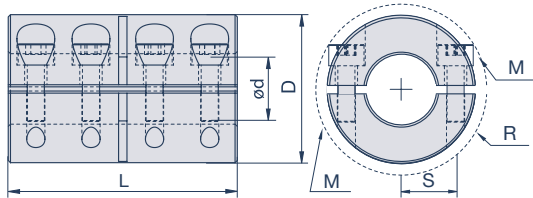


Starre Kupplung Zweiteilig GRD

Aluminium, Stahl brüniert, Edelstahl | ohne Nut



Spezifikationen

Modell	d mm	D mm	L mm	R mm	M	-A (Aluminium)		-F (Stahl brüniert)		-SS (Edelstahl)	
						T _{Kmax} Nm	TK _{Nenn} Nm	T _{Kmax} Nm	TK _{Nenn} Nm	T _{Kmax} Nm	TK _{Nenn} Nm
GRD-6-6	6	18	30	20	M3	30	20	30	20	12	9
GRD-8-8	8	24	35	24,5	M3	50	25	50	25	18	12
GRD-10-10	10	29	45	32	M4	100	60	100	55	30	20
GRD-12-12	12	29	45	32	M4	105	70	105	65	36	25
GRD-14-14	14	34	50	39,5	M5	180	120	180	120	67	45
GRD-15-15	15	34	50	39,5	M5	190	130	190	130	72	50
GRD-16-16	16	34	50	39,5	M5	200	140	200	140	77	55
GRD-17-17	17	34	50	39,5	M5	210	150	210	150	79	60
GRD-19-19	19	42	65	47,5	M6	300	240	300	220	130	90
GRD-20-20	20	42	65	47,5	M6	350	250	350	230	137	100
GRD-25-25	25	45	75	51	M6	400	310	400	290	171	120
GRD-30-30	30	53	83	58	M6	480	370	475	350	206	150
GRD-35kw-35kw	35	67	95	72	M8	1.100	800	1.100	750	438	320
GRD-40kw-40kw	40	77	108	77,5	M8	1.300	1.000	1.300	950	445	370
GRD-50kw-50kw	50	85	124	91	M10	2.200	2.000	2.200	1.800	1.000	800
GRD-60kw-60kw	60	100	150	102	M10	3.000	2.400	3.000	2.200	1.100	900

M= Schraubengröße, T_{Kmax}= Kupplungsmaximalmoment, R= Raumbedarf, Bohrungstoleranz H7

Max. Drehzahl= 8.000 min⁻¹
Temperaturbereich= -40°C bis +175°C

Baugröße GRD-6-6 bis GRD-30-30 optional mit Paßfedernut gemäß DIN 6885/1 (Nach Bohrung bitte den Zusatz kw angeben), ab Baugröße GRD-35-35 standardmäßig mit Paßfedernut gemäß DIN 6885/1.

Bestellbeispiel:

GRD-20-20-F

Starre Kupplung geteilt, Stahl brüniert, Bohrung beidseitig 20mm
Optional mit Nut: Bitte ergänzen Sie hinter den Bohrungen den Zusatz kw.