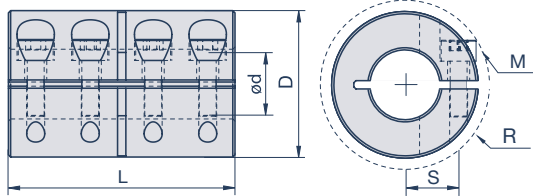


### Giunto rigido *In pezzo unico* GRS

Alluminio, acciaio brunito, acciaio inox | senza incavo



#### Dati tecnici

Codice Prodotto	d mm	D mm	L mm	R mm	M	-A (Alluminio)		-F (Acciaio brunito)		-SS (Acciaio inox)	
						T <sub>Kmax</sub> Nm	TK <sub>Nenn</sub> Nm	T <sub>Kmax</sub> Nm	TK <sub>Nenn</sub> Nm	T <sub>Kmax</sub> Nm	TK <sub>Nenn</sub> Nm
GRS-6-6	6	18	30	20	M3	30	15	30	15	12	9
GRS-8-8	8	24	35	24,5	M3	50	25	50	25	16	12
GRS-10-10	10	29	45	32	M4	100	50	100	50	25	18
GRS-12-12	12	29	45	32	M4	105	60	105	60	32	24
GRS-14-14	14	34	50	39,5	M5	180	95	180	90	42	35
GRS-15-15	15	34	50	39,5	M5	190	100	190	100	50	40
GRS-16-16	16	34	50	39,5	M5	200	110	200	105	60	45
GRS-17-17	17	34	50	39,5	M5	210	115	210	110	70	50
GRS-19-19	19	42	65	47,5	M6	300	180	300	170	90	70
GRS-20-20	20	42	65	47,5	M6	350	190	350	180	100	80
GRS-25-25	25	45	75	51	M6	400	240	400	220	110	95
GRS-30-30	30	53	83	58	M6	480	290	475	270	150	120
GRS-35kw-35kw	35	67	95	72	M8	1.100	640	1.100	600	330	250
GRS-40kw-40kw	40	77	108	77,5	M8	1.300	780	1.300	750	400	320
GRS-50kw-50kw	50	85	124	91	M10	2.200	1.600	2.200	1.500	690	600
GRS-60kw-60kw	60	100	150	102	M10	3.000	1.900	3.000	1.800	840	700

M= Dimensione delle viti, T<sub>Kmax</sub>= Coppia massima, R= Ingombro, Tolleranza di foratura H7

Velocità massima= 8.000 min<sup>-1</sup>

Intervallo di temperatura= -40°C a +175°C

Dimensioni da GRS-6-6 a GRS-30-30 opzionalmente con scanalatura per chiavetta secondo DIN 6885/1 (dopo la foratura specificare l'aggiunta kw), a partire dalla dimensione GRS-35-35 di serie con scanalatura per chiavetta secondo DIN 6885/1.

#### Esempio D'ordine:

**GRS-20-20-F**

Giunto rigido scanalato, Acciaio brunito, Foratura su entrambi i lati 20mm

Opzionale con scanalatura: aggiungere la sigla kw dopo i fori.