



Starre Kupplungen/Schalenkupplungen

Die starren Kupplungen sind in einteiliger- und geteilter Ausführung in den Werkstoffen Aluminium, Stahl oder Edelstahl erhältlich, je nach Wunsch mit oder ohne Nut. Das Lieferprogramm umfasst eine Vielzahl von Standardbohrungen von 3 bis 50 mm, bei den radial montierbaren geteilten Ausführungen bis 100 mm. Die Leistungsfähigkeit der Produkte wird durch gehönte Bohrungen optimiert.

Eine spezielle Schraubensicherung sorgt dafür, dass die hochwertigen Schrauben keinem vibrationsbedingten Lösen unterliegen und somit dauerhaft das anliegende Drehmoment übertragen.

Die kompakten Ausführungen bieten eine spielfreie Übertragung hoher Drehmomente in axial begrenzten Einbausituationen.

Sonderabmessungen, spezielle Oberflächenbeschichtungen oder auch Kupplungen mit abgesetzten Bohrungen sind optional verfügbar.

Die starren Kupplungen haben die Vorteile: Wirtschaftlichkeit, die Fähigkeit, hohe Drehmomente zu übertragen sowie absolute Drehspielfreiheit. Sie finden Verwendung, wenn eine Wellenverlagerung nicht vorliegt oder nicht erwünscht ist. Des Weiteren werden die Schalenkupplungen zunehmend zur Verbindung von fluchtenden Antriebswellen in Positioniersystemen eingesetzt.

Rigid Couplings

The rigid shaft couplings are available in one and two-piece designs, with and without keyways, in aluminum, carbon steel, and stainless steel. A large number of standard sizes are available from 3mm to 50mm, in two-piece design to 100mm.

To provide important performance benefits. As one of these steps, the bores of the couplings are precision honed. Additionally the screws of the couplings provide a special Nylon coating. This coating is designed to reduce screw vibration, which can cause the screws to loosen and torque transmission ability to diminish during the course of normal use.

Compact versions are the ideal solution where high torque transmission is required in small envelopes.

Special dimensions, step bore combinations or special surfaces are available optionally.

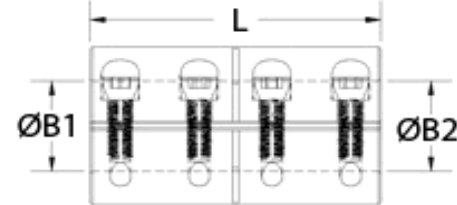
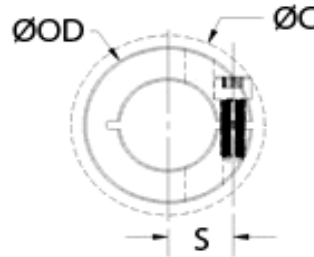
The benefits of the couplings include their economy, high torque capacity, and zero-backlash. They are suitable for applications when misalignment is neither present nor desired, including connecting line-shafting and attaching a motor to a gearbox. Rigid couplings are increasingly being used in precision motion control applications with properly aligned components.

Starre Kupplung MCLX

Klemmnabe

Rigid Coupling MCLX

clamp style hubs



einteilige Ausführung ohne Nut
 präzise gehonte Bohrungen
 keine Beschädigung der Welle
 Nypatch®-Schrauben zur Vibrationsdämpfung
 zusätzliche abgestufte Bohrungen erhältlich
 dreiteilige Ausführungen erhältlich

*one-piece design without keyway
 precision honed bore
 does not mar the shaft
 Nypatch® Anti-vibration hardware
 additional sizes available
 3-piece styles available*

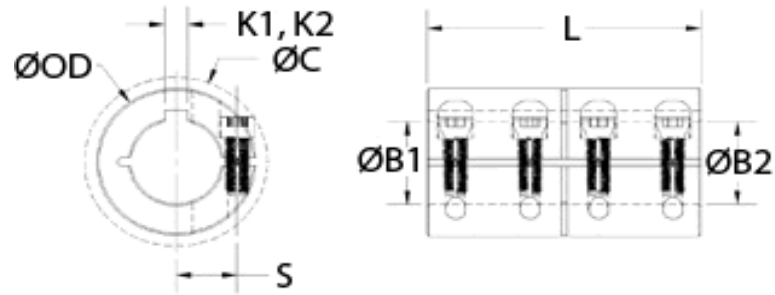
Produktcode <i>product code</i>			B ₁ , B ₂	OD	L	S	C	
Stahl brüniert <i>black oxid steel</i>	Aluminium <i>aluminium</i>	Edelstahl <i>stainless steel</i>	mm	mm	mm	mm	mm	
MCLX-3-3-F	MCLX-3-3-A	MCLX-3-3-SS	3	15	22	4,6	15,0	M2
MCLX-4-4-F	MCLX-4-4-A	MCLX-4-4-SS	4	15	22	4,6	15,0	M2
MCLX-5-5-F	MCLX-5-5-A	MCLX-5-5-SS	5	15	22	4,6	15,0	M2
MCLX-6-6-F	MCLX-6-6-A	MCLX-6-6-SS	6	18	30	5,9	21,5	M3
MCLX-8-8-F	MCLX-8-8-A	MCLX-8-8-SS	8	24	35	9,0	27,1	M3
MCLX-10-10-F	MCLX-10-10-A	MCLX-10-10-SS	10	29	45	10,6	33,0	M4
MCLX-12-12-F	MCLX-12-12-A	MCLX-12-12-SS	12	29	45	10,6	33,0	M4
MCLX-14-14-F		MCLX-14-14-SS	14	34	50	12,0	39,4	M5
	MCLX-14-14-A			32	40		32	M4
MCLX-15-15-F		MCLX-15-15-SS	15	34	50	12,0	39,4	M5
	MCLX-15-15-A			32	40		32	M4
MCLX-16-16-F		MCLX-16-16-SS	16	34	50	12,0	39,4	M5
	MCLX-16-16-A			43	52		43	
	MCLX-18-18-A		18	43	52		43	M5
MCLX-20-20-F		MCLX-20-20-SS	20	42	65	15,4	48,9	M6
	MCLX-20-20-A			43	52		43	M5
	MCLX-22-22-A		22	43	52		43	M5
	MCLX-24-24-A		24	53	66		53	M6
MCLX-25-25-F		MCLX-25-25-SS	25	45	75	16,9	51,5	M6
MCLX-30-30-F		MCLX-30-30-SS	30	53	83	20,9	58,7	M6
MCLX-35-35-F		MCLX-35-35-SS	35	67	95	26,7	74,7	M8
MCLX-40-40-F		MCLX-40-40-SS	40	77	108	31,8	84,0	M8
MCLX-50-50-F		MCLX-50-50-SS	50	85	124	34,1	94,2	M10

Starre Kupplung MCLC

Klemmnabe

Rigid Coupling MCLC

clamp style hubs



einteilige Ausführung mit Nut
präzise gehonte Bohrungen
keine Beschädigung der Welle
Nypatch®-Schrauben zur Vibrationsdämpfung
zusätzliche abgestufte Bohrungen erhältlich
dreiteilige Ausführungen erhältlich

*one-piece design with keyway
precision honed bore
does not mar the shaft
Nypatch® Anti-vibration hardware
additional sizes available
3-piece styles available*

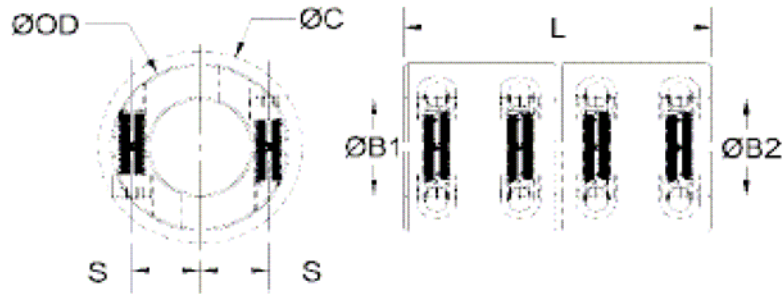
Produktcode <i>product code</i>		B ₁ , B ₂	OD	L	S	C	K ₁ , K ₂	
Stahl brüniert <i>black oxid steel</i>	Edelstahl <i>stainless steel</i>	mm	mm	mm	mm	mm	mm	
MCLC-6-6-F	MCLC-6-6-SS	6	18	30	5,9	21,5	2	M3
MCLC-8-8-F	MCLC-8-8-SS	8	24	35	9,0	27,1	2	M3
MCLC-10-10-F	MCLC-10-10-SS	10	29	45	10,6	33,0	3	M4
MCLC-12-12-F	MCLC-12-12-SS	12	29	45	10,6	33,0	4	M4
MCLC-14-14-F	MCLC-14-14-SS	14	34	50	12,0	39,4	5	M5
MCLC-15-15-F	MCLC-15-15-SS	15	34	50	12,0	39,4	5	M5
MCLC-16-16-F	MCLC-16-16-SS	16	34	50	12,0	39,4	5	M5
MCLC-20-20-F	MCLC-20-20-SS	20	42	65	15,4	48,9	6	M6
MCLC-25-25-F	MCLC-25-25-SS	25	45	75	16,9	51,5	8	M6
MCLC-30-30-F	MCLC-30-30-SS	30	53	83	20,9	58,7	8	M6
MCLC-35-35-F	MCLC-35-35-SS	35	67	95	26,7	74,7	10	M8
MCLC-40-40-F	MCLC-40-40-SS	40	77	108	31,8	84,0	12	M8
MCLC-50-50-F	MCLC-50-50-SS	50	85	124	34,1	94,2	14	M10

Starre Kupplung MSPX

Klemmnabe

Rigid Coupling MSPX

clamp style hubs



zweiteilige Ausführung ohne Nut
 präzise gehonte Bohrungen
 keine Beschädigung der Welle
 konstruktiv gewuchtet
 Nypatch®-Schrauben zur Vibrationsdämpfung
 zusätzliche abgestufte Bohrungen erhältlich
 dreiteilige Ausführungen erhältlich

*two-piece design without keyway
 precision honed bore
 does not mar the shaft
 balanced design
 Nypatch® Anti-vibration hardware
 additional sizes available
 3-piece styles available*

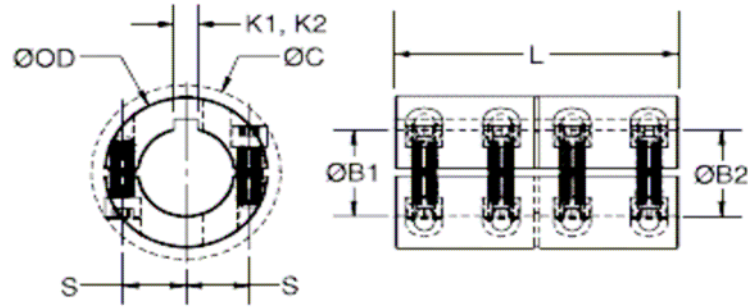
Produktcode <i>product code</i>		B ₁ , B ₂	OD	L	S	C	
Stahl <i>steel</i>	Edelstahl <i>stainless steel</i>	mm	mm	mm	mm	mm	
MSPX-3-3-F	MSPX-3-3-SS	3	15	22	4,6	15,0	M2
MSPX-4-4-F	MSPX-4-4-SS	4	15	22	4,6	15,0	M2
MSPX-5-5-F	MSPX-5-5-SS	5	15	22	4,6	15,0	M2
MSPX-6-6-F	MSPX-6-6-SS	6	18	30	5,9	21,5	M3
MSPX-8-8-F	MSPX-8-8-SS	8	24	35	9,0	27,1	M3
MSPX-10-10-F	MSPX-10-10-SS	10	29	45	10,6	33,0	M4
MSPX-12-12-F	MSPX-12-12-SS	12	29	45	10,6	33,0	M4
MSPX-14-14-F	MSPX-14-14-SS	14	34	50	12,0	39,4	M5
MSPX-15-15-F	MSPX-15-15-SS	15	34	50	12,0	39,4	M5
MSPX-16-16-F	MSPX-16-16-SS	16	34	50	12,0	39,4	M5
MSPX-20-20-F	MSPX-20-20-SS	20	42	65	15,4	48,9	M6
MSPX-25-25-F	MSPX-25-25-SS	25	45	75	16,9	51,5	M6
MSPX-30-30-F	MSPX-30-30-SS	30	53	83	20,9	58,7	M6
MSPX-35-35-F	MSPX-35-35-SS	35	67	95	26,7	74,7	M8
MSPX-40-40-F	MSPX-40-40-SS	40	77	108	31,8	84,0	M8
MSPX-50-50-F	MSPX-50-50-SS	50	85	124	34,1	94,2	M10
MSPX-55-55-F	MSPX-55-55-SS	55	120	220			M10
MSPX-60-60-F	MSPX-60-60-SS	60	120	220			M10
MSPX-70-70-F	MSPX-70-70-SS	70	140	250			M12
MSPX-80-80-F	MSPX-80-80-SS	80	160	280			M12
MSPX-90-90-F	MSPX-90-90-SS	90	180	310			M16
MSPX-100-100-F	MSPX-100-100-SS	100	200	350			M16

Starre Kupplung MSPC

Klemmnabe

Rigid Coupling MSPC

clamp style hubs



zweiteilige Ausführung mit Nut
präzise gehonte Bohrungen
keine Beschädigung der Welle
konstruktiv gewuchtet
Nypatch®-Schrauben zur Vibrationsdämpfung
zusätzliche abgestufte Bohrungen erhältlich
dreiteilige Ausführungen erhältlich

*two-piece design with keyway
precision honed bore
does not mar the shaft
balanced design
Nypatch® Anti-vibration hardware
additional sizes available
3-piece styles available*

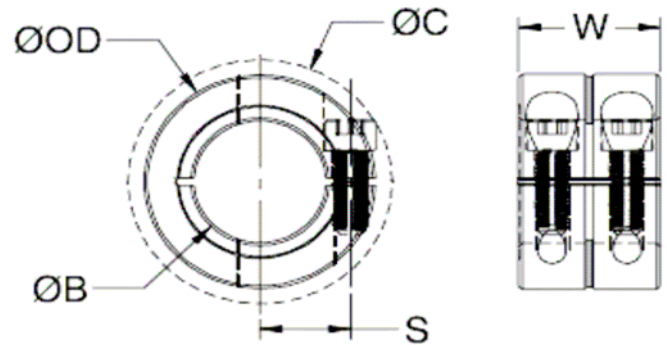
Produktcode product code		B ₁ , B ₂	OD	L	S	C	K ₁ , K ₂	
Stahl steel	Edelstahl stainless steel	mm	mm	mm	mm	mm	mm	
MSPC-6-6-F	MSPC-6-6-SS	6	18	30	5,9	21,5	2	M3
MSPC-8-8-F	MSPC-8-8-SS	8	24	35	9,0	27,1	2	M3
MSPC-10-10-F	MSPC-10-10-SS	10	29	45	10,6	33,0	3	M4
MSPC-12-12-F	MSPC-12-12-SS	12	29	45	10,6	33,0	4	M4
MSPC-14-14-F	MSPC-14-14-SS	14	34	50	12,0	39,4	5	M5
MSPC-15-15-F	MSPC-15-15-SS	15	34	50	12,0	39,4	5	M5
MSPC-16-16-F	MSPC-16-16-SS	16	34	50	12,0	39,4	5	M5
MSPC-20-20-F	MSPC-20-20-SS	20	42	65	15,4	48,9	6	M6
MSPC-25-25-F	MSPC-25-25-SS	25	45	75	16,9	51,5	8	M6
MSPC-30-30-F	MSPC-30-30-SS	30	53	83	20,9	58,7	8	M6
MSPC-35-35-F	MSPC-35-35-SS	35	67	95	26,7	74,7	10	M8
MSPC-40-40-F	MSPC-40-40-SS	40	77	108	31,8	84,0	12	M8
MSPC-50-50-F	MSPC-50-50-SS	50	85	124	34,1	94,2	14	M10
MSPC-55-55-F	MSPC-55-55-SS	55	120	220				M10
MSPC-60-60-F	MSPC-60-60-SS	60	120	220				M10
MSPC-70-70-F	MSPC-70-70-SS	70	140	250				M12
MSPC-80-80-F	MSPC-80-80-SS	80	160	280				M12
MSPC-90-90-F	MSPC-90-90-SS	90	180	310				M16
MSPC-100-100-F	MSPC-100-100-SS	100	200	350				M16

Starre Kupplung MWCL

Klemmnabe

Rigid Coupling MWCL

clamp style hubs



einteilige Ausführung
 beschädigen nicht die Welle
 ideal für hohe axiale Belastungen
 zur Drehmomentübertragung bei eingeschränktem
 Platz
 abgestufte Bohrungen erhältlich
 zusätzliche Größen erhältlich

one-piece design
 does not mar the shaft
 excellent for high axial loads
 transmit torque in confined spaces
 step bores available
 additional sizes available

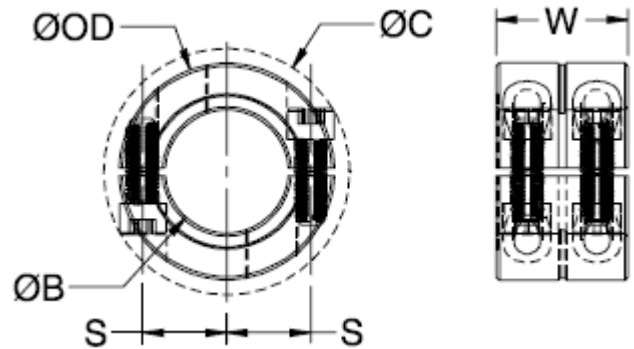
Produktcode product code			B	OD	S	C	W	
Stahl brüniert black oxid steel	Aluminium aluminium	Edelstahl stainless steel	mm	mm	mm	mm	mm	
	MWCL-3-A		3	16		16	16	M2,6
	MWCL-4-A		4	16		16	16	M2,6
	MWCL-5-A		5	16		16	16	M2,6
MWCL-6-F	MWCL-6-A	MWCL-6-SS	6	16	5,51	20,8	20	M3
MWCL-8-F	MWCL-8-A	MWCL-8-SS	8	18	6,5	22,4	20	M3
MWCL-10-F	MWCL-10-A	MWCL-10-SS	10	24	8,51	26,3	20	M3
MWCL-12-F	MWCL-12-A	MWCL-12-SS	12	28	10,01	32	24	M4
	MWCL-14-A		14	32		32	32	M4
	MWCL-15-A		15	32		32	32	M4
MWCL-16-F		MWCL-16-SS	16	34	12,5	39,3	29	M5
	MWCL-16-A		16	43		43	41	M5
	MWCL-18-A		18	43		43	41	M5
MWCL-20-F		MWCL-20-SS	20	40	14,73	47,4	33	M6
	MWCL-20-A		20	43		43	41	M5
	MWCL-22-A		22	43		43	41	M5
	MWCL-24-A		24	53		53	51	M6
MWCL-25-F		MWCL-25-SS	25	45	17,5	52,1	33	M6

Starre Kupplung MWSP

Klemmnabe

Rigid Coupling MWSP

clamp style hubs



zweiteilige Ausführung
beschädigen nicht die Welle
konstruktiv gewuchtet
ideal für hohe axiale Belastungen
zur Drehmomentübertragung bei eingeschränktem
Platz
abgestufte Bohrungen erhältlich
zusätzliche Größen erhältlich

*two-piece design
does not mar the shaft
balanced design
excellent for high axial loads
transmit torque in confined spaces
step bores available
additional sizes available*

Produktcode <i>product code</i>		B mm	OD mm	S mm	C mm	W mm	
Stahl brüniert <i>black oxid steel</i>	Edelstahl <i>stainless steel</i>						
MWSP-6-F	MWSP-6-SS	6	16	5,51	20,8	20	M3
MWSP-8-F	MWSP-8-SS	8	18	6,5	22,4	20	M3
MWSP-10-F	MWSP-10-SS	10	24	8,51	26,3	20	M3
MWSP-12-F	MWSP-12-SS	12	28	10,01	32	24	M4
MWSP-16-F	MWSP-16-SS	16	34	12,5	39,3	29	M5
MWSP-20-F	MWSP-20-SS	20	40	14,73	47,4	33	M6
MWSP-25-F	MWSP-25-SS	25	45	17,5	52,1	33	M6