

Miniatur-Rutschkupplungen

Das Produktprogramm "slippers and slip ease" umfasst einstellbare oder ab Werk voreingestellte Rutschnaben, die ein kontrolliertes Durchrutschen bei einer Überschreitung des eingestellten Drehmomentes ermöglichen.

Sie sind als Ausführung Standard, Kompakt oder als Präzisionsausführung erhältlich und stehen mit einem Reibmoment bis 60 Nm zur Verfügung.

Die Rutschkupplungen sind bidirektional zu verwenden und können neben einer üblichen Welle-Welle-Verbindung mit einem Bohrungsdurchmesserbereich von 8-32 mm optional auch mit Riemenscheiben kombiniert werden.

Miniature slip clutch

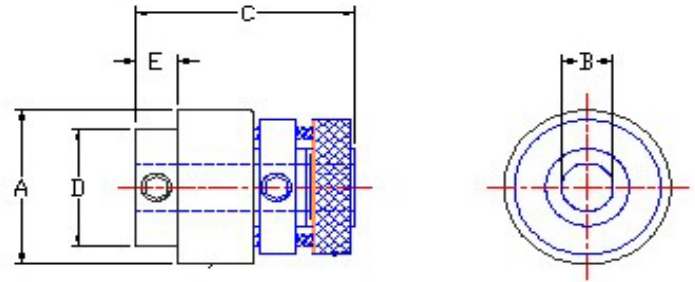
The miniature slip clutches "slippers and slip ease" are available in both preset and adjustable torque versions. They are available in standard, compact and precision version with reduced backlash. All slip clutches will drive in both directions and slip in either directions once the torque setting is reached. Torques ranging up to 60 Nm and bore diameters ranging from 8-32 in shaft to shaft version are in the program. Shaft to pulley versions are available optionally.

Rutsch-Kupplung SAS 16

Stellschraube, kompakt

Slip Clutch SAS 16

set screw style hubs, compact



einstellbar oder ab Werk voreingestellt
Reibmomente bis 1,2 Nm
Welle-Welle-Verbindung
Bohrungsdurchmesser von 8 - 10 mm
Drehspiel max. 6°
optional mit Riemenscheibe verfügbar

*adjustable or preset
drag torques up to 1,2 Nm
shaft to shaft connection
bore diameters ranging from 8 - 10 mm
backlash max. 6°
shaft to pulley versions optionally*

Technische Daten technical data

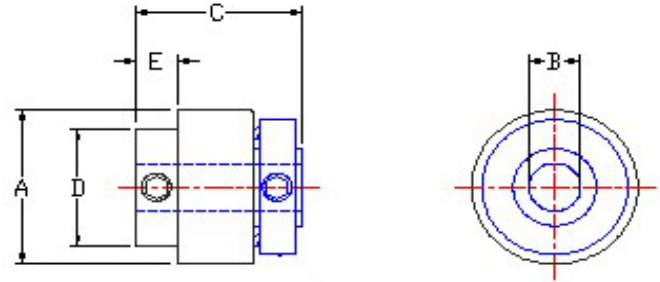
A	mm	25,40
C	mm	33,27
B	mm	8-10
D	mm	19,30
E	mm	6,35
max. Reibmoment *	Nm	1,2
max. drag-torque		
Wärmeeabgabe *	W	6
power dissipation		
Anzahl Reibbeläge		8
friction surfaces		
* gilt bei 50 min ⁻¹		

Rutsch-Kupplung SFS 16

Stellschraube, kompakt

Slip Clutch SFS 16

set screw style hubs, compact



einstellbar oder ab Werk voreingestellt
Reibmomente bis 1,2 Nm
Welle-Welle-Verbindung
Bohrungsdurchmesser von 8 - 10 mm
Drehspiel max. 6°
optional mit Riemenscheibe verfügbar

*adjustable or preset
drag torques up to 1,2 Nm
shaft to shaft connection
bore diameters ranging from 8 - 10 mm
backlash max. 6°
shaft to pulley versions optionally*

Technische Daten technical data

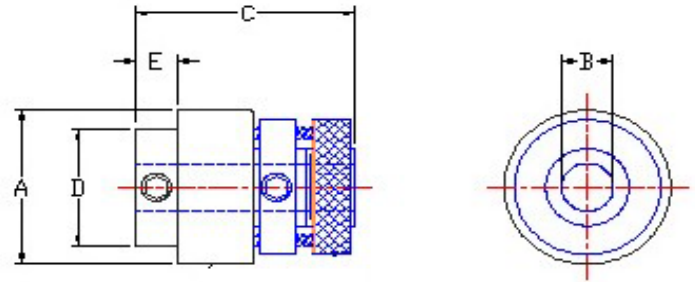
A	mm	25,40
C	mm	25,40
B	mm	8-10
D	mm	19,30
E	mm	6,35
max. Reibmoment *	Nm	1,2
max. drag-torque		
Wärmeeabgabe *	W	6
power dissipation		
Anzahl Reibbeläge		8
friction surfaces		
* gilt bei 50 min ⁻¹		

Rutsch-Kupplung PAS 16

Stellschraube, kompakt

Slip Clutch PAS 16

set screw style hubs, compact



einstellbar oder ab Werk voreingestellt
Reibmomente bis 1,2 Nm
Welle-Welle-Verbindung
Bohrungsdurchmesser von 8 - 10 mm
Drehspiel max. 6°
optional mit Riemenscheibe verfügbar

*adjustable or preset
drag torques up to 1,2 Nm
shaft to shaft connection
bore diameters ranging from 8 - 10 mm
backlash max. 6°
shaft to pulley versions optionally*

Technische Daten technical data

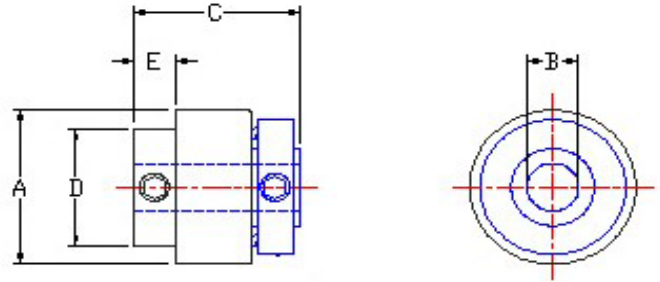
A	mm	25,40
C	mm	25,40
B	mm	8-10
D	mm	19,30
E	mm	6,35
max. Reibmoment *	Nm	0,3
max. drag-torque		
Wärmeabgabe *	W	1
power dissipation		
Anzahl Reibbeläge		2
friction surfaces		
* gilt bei 50 min ⁻¹		

Rutsch-Kupplung PFS 16

Stellschraube, kompakt

Slip Clutch PFS 16

set screw style hubs, compact



einstellbar oder ab Werk voreingestellt
Reibmomente bis 1,2 Nm
Welle-Welle-Verbindung
Bohrungsdurchmesser von 8 - 10 mm
Drehspiel max. 6°
optional mit Riemenscheibe verfügbar

*adjustable or preset
drag torques up to 1,2 Nm
shaft to shaft connection
bore diameters ranging from 8 - 10 mm
backlash max. 6°
shaft to pulley versions optionally*

Technische Daten technical data

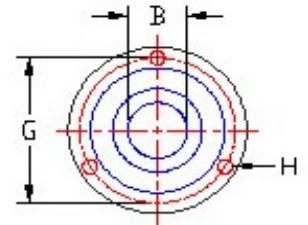
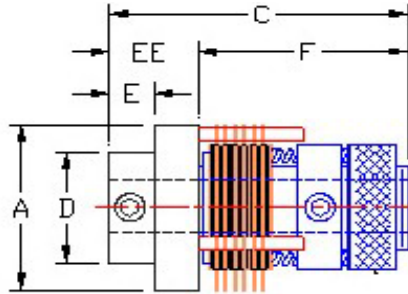
A	mm	25,40
C	mm	19,81
B	mm	8-10
D	mm	19,30
E	mm	6,35
max. Reibmoment *	Nm	0,3
max. drag-torque		
Wärmeabgabe *	W	1
power dissipation		
Anzahl Reibbeläge		2
friction surfaces		
* gilt bei 50 min ⁻¹		

Rutsch-Kupplung SAS 20

Stellschraube, Standard

Slip Clutch SAS 20

set screw style hubs, standard



einstellbar oder ab Werk voreingestellt
Reibmomente bis 9 Nm
Welle-Welle-Verbindung
Bohrungsdurchmesser von 8 - 16 mm
Drehspiel max. 6°
optional mit Riemenscheibe verfügbar

*adjustable or preset
drag torques up to 9 Nm
shaft to shaft connection
bore diameters ranging from 8 - 16 mm
backlash max. 6°
shaft to pulley versions optionally*

Technische Daten technical data

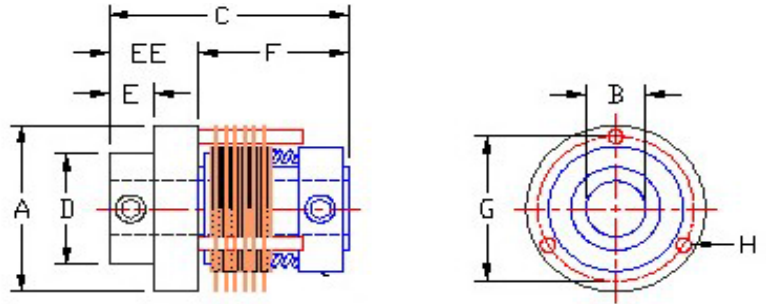
A	mm	31,75
C	mm	38,1
B	mm	8-10
D	mm	19,30
E	mm	6,35
EE	mm	12,70
F	mm	25,4
max. Reibmoment *	Nm	1,5
max. drag-torque		
Wärmeeabgabe *	W	6
power dissipation		
Anzahl Reibbeläge		8
friction surfaces		
* gilt bei 50 min ⁻¹		

Rutsch-Kupplung SFS 20

Stellschraube, Standard

Slip Clutch SFS 20

set screw style hubs, standard



einstellbar oder ab Werk voreingestellt
Reibmomente bis 9 Nm
Welle-Welle-Verbindung
Bohrungsdurchmesser von 8 - 16 mm
Drehspiel max. 6°
optional mit Riemenscheibe verfügbar

*adjustable or preset
drag torques up to 9 Nm
shaft to shaft connection
bore diameters ranging from 8 - 16 mm
backlash max. 6°
shaft to pulley versions optionally*

Technische Daten technical data

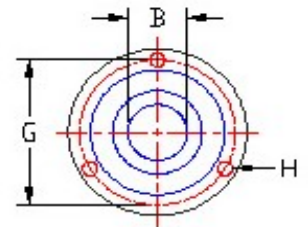
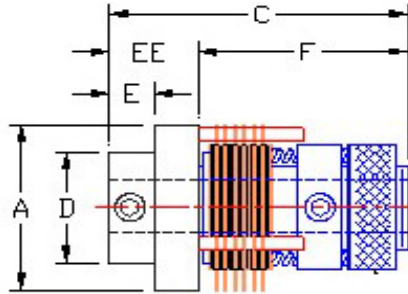
A	mm	31,75
C	mm	30,2
B	mm	8-10
D	mm	19,30
E	mm	6,35
EE	mm	12,70
F	mm	17,5
max. Reibmoment *	Nm	1,5
max. drag-torque		
Wärmeeabgabe *	W	6
power dissipation		
Anzahl Reibbeläge		8
friction surfaces		
* gilt bei 50 min ⁻¹		

Rutsch-Kupplung PAS 20

Stellschraube, Standard

Slip Clutch PAS 20

set screw style hubs, standard



einstellbar oder ab Werk voreingestellt
Reibmomente bis 9 Nm
Welle-Welle-Verbindung
Bohrungsdurchmesser von 8 - 16 mm
Drehspiel max. 6°
optional mit Riemenscheibe verfügbar

*adjustable or preset
drag torques up to 9 Nm
shaft to shaft connection
bore diameters ranging from 8 - 16 mm
backlash max. 6°
shaft to pulley versions optionally*

Technische Daten technical data

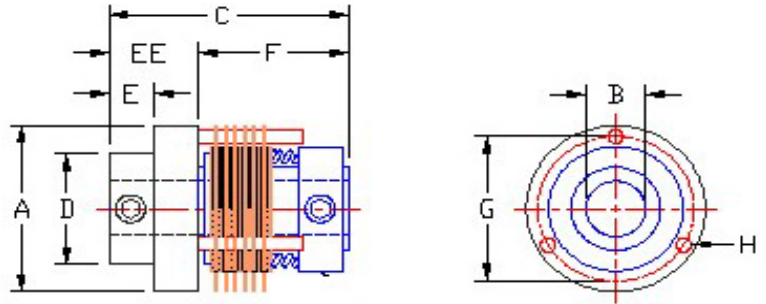
A	mm	31,75
C	mm	26,9
B	mm	8-10
D	mm	19,30
E	mm	4,83
EE	mm	7,87
F	mm	19,0
max. Reibmoment *	Nm	0,3
max. drag-torque		
Wärmeeabgabe *	W	1
power dissipation		
Anzahl Reibbeläge		2
friction surfaces		
* gilt bei 50 min ⁻¹		

Rutsch-Kupplung PFS 20

Stellschraube, Standard

Slip Clutch PFS 20

set screw style hubs, standard



einstellbar oder ab Werk voreingestellt
Reibmomente bis 9 Nm
Welle-Welle-Verbindung
Bohrungsdurchmesser von 8 - 16 mm
Drehspiel max. 6°
optional mit Riemenscheibe verfügbar

*adjustable or preset
drag torques up to 9 Nm
shaft to shaft connection
bore diameters ranging from 8 - 16 mm
backlash max. 6°
shaft to pulley versions optionally*

Technische Daten technical data

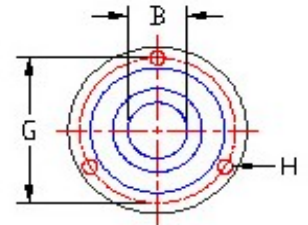
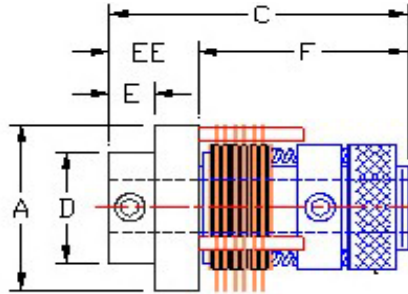
A	mm	31,75
C	mm	19,8
B	mm	8-10
D	mm	19,30
E	mm	4,83
EE	mm	7,87
F	mm	11,9
max. Reibmoment *	Nm	0,3
max. drag-torque		
Wärmeeabgabe *	W	1
power dissipation		
Anzahl Reibbeläge		2
friction surfaces		
* gilt bei 50 min ⁻¹		

Rutsch-Kupplung SAS 24

Stellschraube, Standard

Slip Clutch SAS 24

set screw style hubs, standard



einstellbar oder ab Werk voreingestellt
Reibmomente bis 9 Nm
Welle-Welle-Verbindung
Bohrungsdurchmesser von 8 - 16 mm
Drehspiel max. 6°
optional mit Riemenscheibe verfügbar

*adjustable or preset
drag torques up to 9 Nm
shaft to shaft connection
bore diameters ranging from 8 - 16 mm
backlash max. 6°
shaft to pulley versions optionally*

Technische Daten technical data

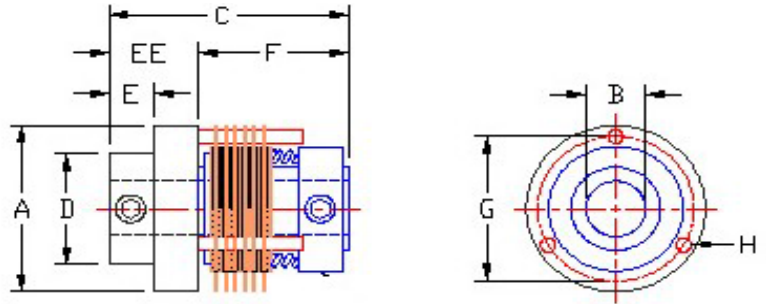
A	mm	38,10
C	mm	63,5
B	mm	10-13
D	mm	25,65
E	mm	9,40
EE	mm	19,05
F	mm	44,4
max. Reibmoment *	Nm	3
max. drag-torque		
Wärmeeabgabe *	W	15
power dissipation		
Anzahl Reibbeläge		12
friction surfaces		
* gilt bei 50 min ⁻¹		

Rutsch-Kupplung SFS 24

Stellschraube, Standard

Slip Clutch SFS 24

set screw style hubs, standard



einstellbar oder ab Werk voreingestellt
Reibmomente bis 9 Nm
Welle-Welle-Verbindung
Bohrungsdurchmesser von 8 - 16 mm
Drehspiel max. 6°
optional mit Riemenscheibe verfügbar

*adjustable or preset
drag torques up to 9 Nm
shaft to shaft connection
bore diameters ranging from 8 - 16 mm
backlash max. 6°
shaft to pulley versions optionally*

Technische Daten technical data

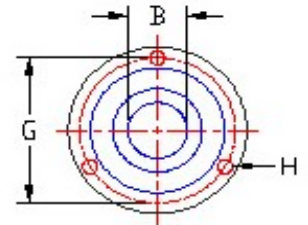
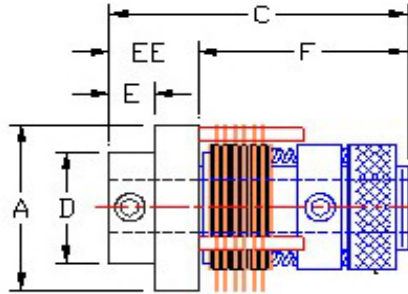
A	mm	38,10
C	mm	50,8
B	mm	10-13
D	mm	25,65
E	mm	9,40
EE	mm	19,05
F	mm	30,7
max. Reibmoment *	Nm	3
max. drag-torque		
Wärmeeabgabe *	W	15
power dissipation		
Anzahl Reibbeläge		12
friction surfaces		
* gilt bei 50 min ⁻¹		

Rutsch-Kupplung PAS 24

Stellschraube, Standard

Slip Clutch PAS 24

set screw style hubs, standard



einstellbar oder ab Werk voreingestellt
Reibmomente bis 9 Nm
Welle-Welle-Verbindung
Bohrungsdurchmesser von 8 - 16 mm
Drehspiel max. 6°
optional mit Riemenscheibe verfügbar

*adjustable or preset
drag torques up to 9 Nm
shaft to shaft connection
bore diameters ranging from 8 - 16 mm
backlash max. 6°
shaft to pulley versions optionally*

Technische Daten technical data

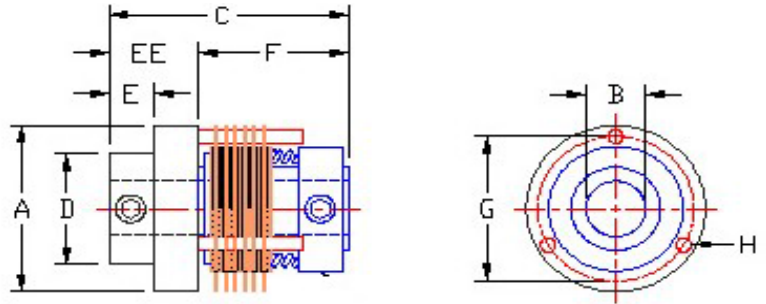
A	mm	38,80
C	mm	33,5
B	mm	10-13
D	mm	25,65
E	mm	4,83
EE	mm	9,65
F	mm	23,9
max. Reibmoment *	Nm	0,5
max. drag-torque		
Wärmeeabgabe *	W	2
power dissipation		
Anzahl Reibbeläge		2
friction surfaces		
* gilt bei 50 min ⁻¹		

Rutsch-Kupplung PFS 24

Stellschraube, Standard

Slip Clutch PFS 24

set screw style hubs, standard



einstellbar oder ab Werk voreingestellt
Reibmomente bis 9 Nm
Welle-Welle-Verbindung
Bohrungsdurchmesser von 8 - 16 mm
Drehspiel max. 6°
optional mit Riemenscheibe verfügbar

*adjustable or preset
drag torques up to 9 Nm
shaft to shaft connection
bore diameters ranging from 8 - 16 mm
backlash max. 6°
shaft to pulley versions optionally*

Technische Daten technical data

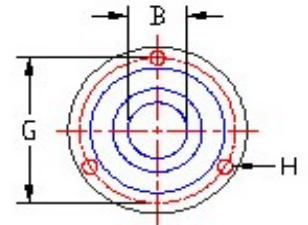
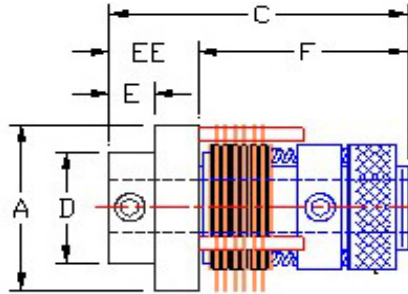
A	mm	38,80
C	mm	27,0
B	mm	10-13
D	mm	25,65
E	mm	4,83
EE	mm	9,65
F	mm	17,5
max. Reibmoment *	Nm	0,5
max. drag-torque		
Wärmeeabgabe *	W	2
power dissipation		
Anzahl Reibbeläge		2
friction surfaces		
* gilt bei 50 min ⁻¹		

Rutsch-Kupplung SAS 32

Stellschraube, Standard

Slip Clutch SAS 32

set screw style hubs, standard



einstellbar oder ab Werk voreingestellt
Reibmomente bis 9 Nm
Welle-Welle-Verbindung
Bohrungsdurchmesser von 8 - 16 mm
Drehspiel max. 6°
optional mit Riemenscheibe verfügbar

*adjustable or preset
drag torques up to 9 Nm
shaft to shaft connection
bore diameters ranging from 8 - 16 mm
backlash max. 6°
shaft to pulley versions optionally*

Technische Daten technical data

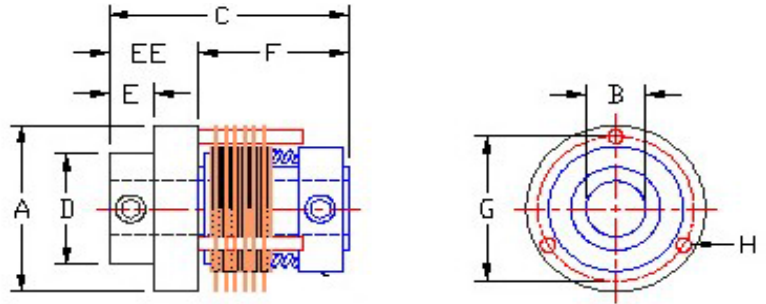
A	mm	50,80
C	mm	72,8
B	mm	12-16
D	mm	35,05
E	mm	12,70
EE	mm	25,04
F	mm	47,8
max. Reibmoment *	Nm	6
max. drag-torque		
Wärmeeabgabe *	W	30
power dissipation		
Anzahl Reibbeläge		12
friction surfaces		
* gilt bei 50 min ⁻¹		

Rutsch-Kupplung SFS 32

Stellschraube, Standard

Slip Clutch SFS 32

set screw style hubs, standard



einstellbar oder ab Werk voreingestellt
Reibmomente bis 9 Nm
Welle-Welle-Verbindung
Bohrungsdurchmesser von 8 - 16 mm
Drehspiel max. 6°
optional mit Riemenscheibe verfügbar

*adjustable or preset
drag torques up to 9 Nm
shaft to shaft connection
bore diameters ranging from 8 - 16 mm
backlash max. 6°
shaft to pulley versions optionally*

Technische Daten technical data

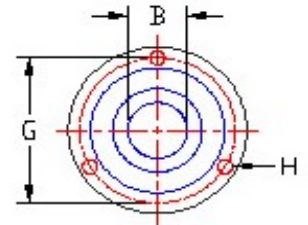
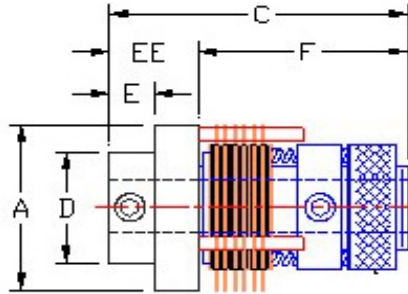
A	mm	50,80
C	mm	60,4
B	mm	12-16
D	mm	35,05
E	mm	12,70
EE	mm	25,04
F	mm	33,3
max. Reibmoment *	Nm	6
max. drag-torque		
Wärmeeabgabe *	W	30
power dissipation		
Anzahl Reibbeläge		12
friction surfaces		
* gilt bei 50 min ⁻¹		

Rutsch-Kupplung PAS 32

Stellschraube, Standard

Slip Clutch PAS 32

set screw style hubs, standard



einstellbar oder ab Werk voreingestellt
Reibmomente bis 9 Nm
Welle-Welle-Verbindung
Bohrungsdurchmesser von 8 - 16 mm
Drehspiel max. 6°
optional mit Riemenscheibe verfügbar

*adjustable or preset
drag torques up to 9 Nm
shaft to shaft connection
bore diameters ranging from 8 - 16 mm
backlash max. 6°
shaft to pulley versions optionally*

Technische Daten technical data

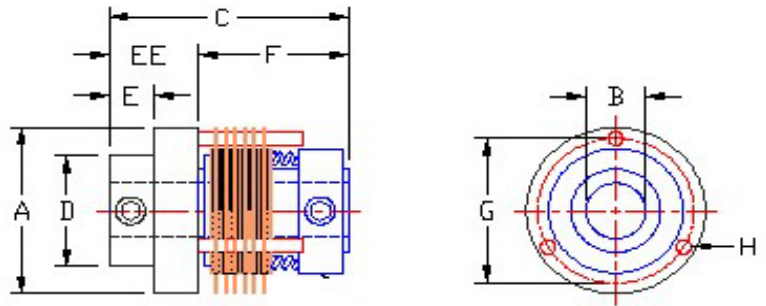
A	mm	50,80
C	mm	43,7
B	mm	12-16
D	mm	35,05
E	mm	6,35
EE	mm	12,70
F	mm	31,0
max. Reibmoment *	Nm	1
max. drag-torque		
Wärmeeabgabe *	W	5
power dissipation		
Anzahl Reibbeläge		2
friction surfaces		
* gilt bei 50 min ⁻¹		

Rutsch-Kupplung PFS 32

Stellschraube, Standard

Slip Clutch PFS 32

set screw style hubs, standard



einstellbar oder ab Werk voreingestellt
Reibmomente bis 9 Nm
Welle-Welle-Verbindung
Bohrungsdurchmesser von 8 - 16 mm
Drehspiel max. 6°
optional mit Riemenscheibe verfügbar

*adjustable or preset
drag torques up to 9 Nm
shaft to shaft connection
bore diameters ranging from 8 - 16 mm
backlash max. 6°
shaft to pulley versions optionally*

Technische Daten technical data

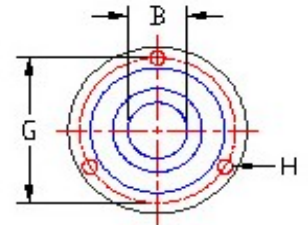
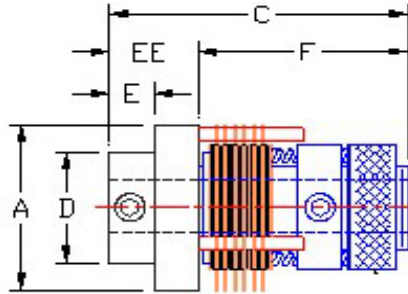
A	mm	50,80
C	mm	31,0
B	mm	12-16
D	mm	35,05
E	mm	6,35
EE	mm	12,70
F	mm	18,3
max. Reibmoment *	Nm	1
max. drag-torque		
Wärmeeabgabe *	W	5
power dissipation		
Anzahl Reibbeläge		2
friction surfaces		
* gilt bei 50 min ⁻¹		

Rutsch-Kupplung SAS 44

Stellschraube, Standard

Slip Clutch SAS 44

set screw style hubs, standard



einstellbar oder ab Werk voreingestellt
Reibmomente bis 9 Nm
Welle-Welle-Verbindung
Bohrungsdurchmesser von 8 - 16 mm
Drehspiel max. 6°
optional mit Riemenscheibe verfügbar

*adjustable or preset
drag torques up to 9 Nm
shaft to shaft connection
bore diameters ranging from 8 - 16 mm
backlash max. 6°
shaft to pulley versions optionally*

Technische Daten technical data

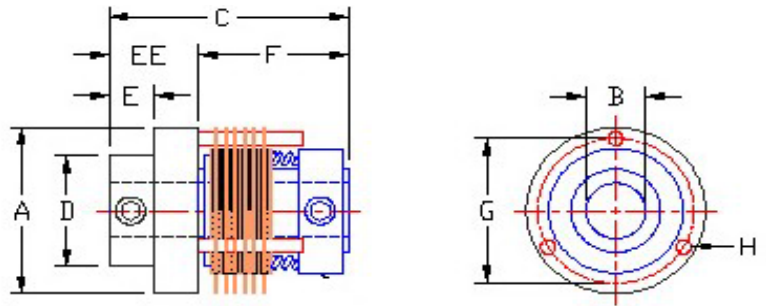
A	mm	69,85
C	mm	72,8
B	mm	12-16
D	mm	41,40
E	mm	12,70
EE	mm	25,04
F	mm	47,8
max. Reibmoment *	Nm	9
max. drag-torque		
Wärmeeabgabe *	W	43
power dissipation		
Anzahl Reibbeläge		12
friction surfaces		
* gilt bei 50 min ⁻¹		

Rutsch-Kupplung SFS 44

Stellschraube, Standard

Slip Clutch SFS 44

set screw style hubs, standard



einstellbar oder ab Werk voreingestellt
Reibmomente bis 9 Nm
Welle-Welle-Verbindung
Bohrungsdurchmesser von 8 - 16 mm
Drehspiel max. 6°
optional mit Riemenscheibe verfügbar

*adjustable or preset
drag torques up to 9 Nm
shaft to shaft connection
bore diameters ranging from 8 - 16 mm
backlash max. 6°
shaft to pulley versions optionally*

Technische Daten technical data

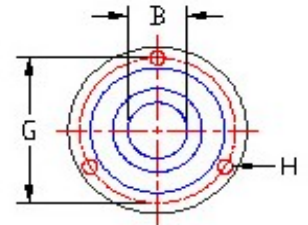
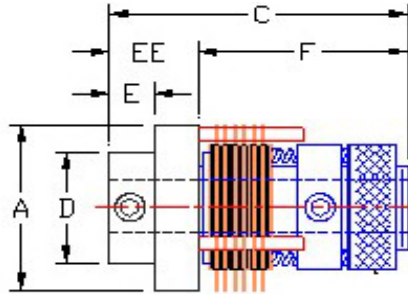
A	mm	69,85
C	mm	60,4
B	mm	12-16
D	mm	41,40
E	mm	12,70
EE	mm	25,04
F	mm	33,3
max. Reibmoment *	Nm	9
max. drag-torque		
Wärmeeabgabe *	W	43
power dissipation		
Anzahl Reibbeläge		12
friction surfaces		
* gilt bei 50 min ⁻¹		

Rutsch-Kupplung PAS 44

Stellschraube, Standard

Slip Clutch PAS 44

set screw style hubs, standard



einstellbar oder ab Werk voreingestellt
Reibmomente bis 9 Nm
Welle-Welle-Verbindung
Bohrungsdurchmesser von 8 - 16 mm
Drehspiel max. 6°
optional mit Riemenscheibe verfügbar

*adjustable or preset
drag torques up to 9 Nm
shaft to shaft connection
bore diameters ranging from 8 - 16 mm
backlash max. 6°
shaft to pulley versions optionally*

Technische Daten technical data

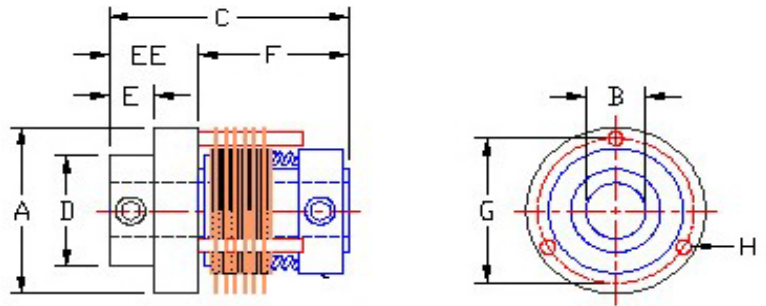
A	mm	69,85
C	mm	43,7
B	mm	12-16
D	mm	41,40
E	mm	6,35
EE	mm	12,70
F	mm	31,0
max. Reibmoment *	Nm	1,5
max. drag-torque		
Wärmeeabgabe *	W	7
power dissipation		
Anzahl Reibbeläge		2
friction surfaces		
* gilt bei 50 min ⁻¹		

Rutsch-Kupplung PFS 44

Stellschraube, Standard

Slip Clutch PFS 44

set screw style hubs, standard



einstellbar oder ab Werk voreingestellt
Reibmomente bis 9 Nm
Welle-Welle-Verbindung
Bohrungsdurchmesser von 8 - 16 mm
Drehspiel max. 6°
optional mit Riemenscheibe verfügbar

*adjustable or preset
drag torques up to 9 Nm
shaft to shaft connection
bore diameters ranging from 8 - 16 mm
backlash max. 6°
shaft to pulley versions optionally*

Technische Daten technical data

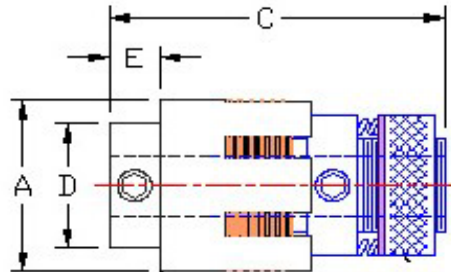
A	mm	69,85
C	mm	31,0
B	mm	12-16
D	mm	41,40
E	mm	6,35
EE	mm	12,70
F	mm	18,3
max. Reibmoment *	Nm	1,5
max. drag-torque		
Wärmeeabgabe *	W	7
power dissipation		
Anzahl Reibbeläge		2
friction surfaces		
* gilt bei 50 min ⁻¹		

Rutsch-Kupplung EAS 16

Stellschraube, Präzision

Slip Clutch EAS 16

set screw style hubs, precision



einstellbar oder ab Werk voreingestellt
Reibmomente bis 60 Nm
Welle-Welle-Verbindung
Bohrungsdurchmesser von 8 - 32 mm
Präzisionsausführung - Drehspiel max. 2°
optional mit Riemenscheibe verfügbar

*adjustable or preset
drag torques up to 60 Nm
shaft to shaft connection
bore diameters ranging from 8 - 32 mm
precision version - backlash max. 2°
shaft to pulley versions optionally*

Technische Daten technical data

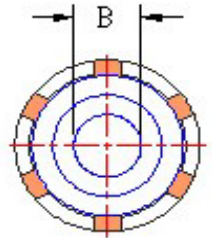
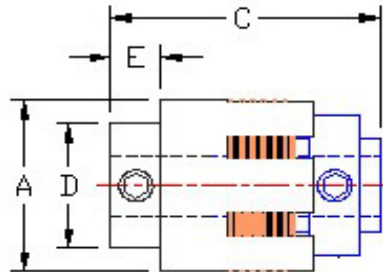
A	mm	25,40
C	mm	38,1
B	mm	8-10
D	mm	19,05
E	mm	6,35
max. Reibmoment *	Nm	2
max. drag-torque		
Wärmeeabgabe *	W	9
power dissipation		
Anzahl Reibbeläge		12
friction surfaces		
* gilt bei 50 min ⁻¹		

Rutsch-Kupplung EFS 16

Stellschraube, Präzision

Slip Clutch EFS 16

set screw style hubs, precision



einstellbar oder ab Werk voreingestellt
Reibmomente bis 60 Nm
Welle-Welle-Verbindung
Bohrungsdurchmesser von 8 - 32 mm
Präzisionsausführung - Drehspiel max. 2°
optional mit Riemenscheibe verfügbar

*adjustable or preset
drag torques up to 60 Nm
shaft to shaft connection
bore diameters ranging from 8 - 32 mm
precision version - backlash max. 2°
shaft to pulley versions optionally*

Technische Daten technical data

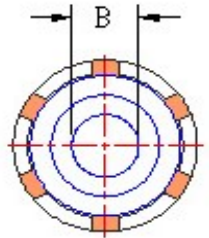
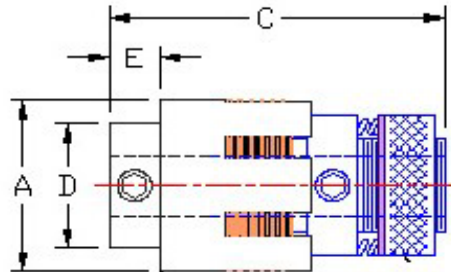
A	mm	25,40
C	mm	30,2
B	mm	8-10
D	mm	19,05
E	mm	6,35
max. Reibmoment *	Nm	2
max. drag-torque		
Wärmeeabgabe *	W	9
power dissipation		
Anzahl Reibbeläge		12
friction surfaces		
* gilt bei 50 min ⁻¹		

Rutsch-Kupplung EAS 24

Stellschraube, Präzision

Slip Clutch EAS 24

set screw style hubs, precision



einstellbar oder ab Werk voreingestellt
Reibmomente bis 60 Nm
Welle-Welle-Verbindung
Bohrungsdurchmesser von 8 - 32 mm
Präzisionsausführung - Drehspiel max. 2°
optional mit Riemenscheibe verfügbar

*adjustable or preset
drag torques up to 60 Nm
shaft to shaft connection
bore diameters ranging from 8 - 32 mm
precision version - backlash max. 2°
shaft to pulley versions optionally*

Technische Daten technical data

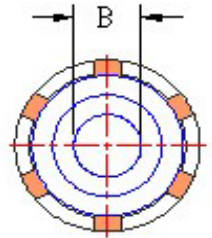
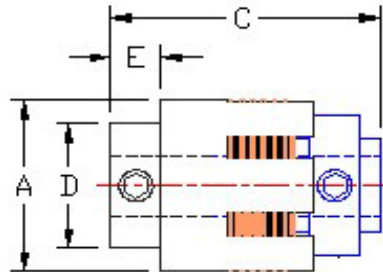
A	mm	34,90
C	mm	63,5
B	mm	10-13
D	mm	25,40
E	mm	9,40
max. Reibmoment *	Nm	3
max. drag-torque		
Wärmeeabgabe *	W	15
power dissipation		
Anzahl Reibbeläge		12
friction surfaces		
* gilt bei 50 min ⁻¹		

Rutsch-Kupplung EFS 24

Stellschraube, Präzision

Slip Clutch EFS 24

set screw style hubs, precision



einstellbar oder ab Werk voreingestellt
Reibmomente bis 60 Nm
Welle-Welle-Verbindung
Bohrungsdurchmesser von 8 - 32 mm
Präzisionsausführung - Drehspiel max. 2°
optional mit Riemenscheibe verfügbar

*adjustable or preset
drag torques up to 60 Nm
shaft to shaft connection
bore diameters ranging from 8 - 32 mm
precision version - backlash max. 2°
shaft to pulley versions optionally*

Technische Daten technical data

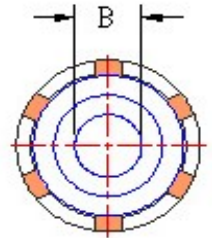
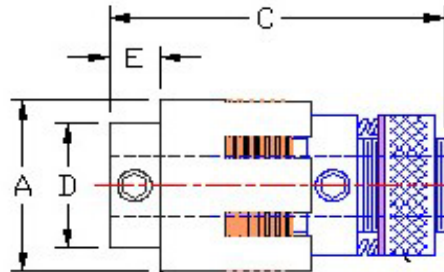
A	mm	34,90
C	mm	50,8
B	mm	10-13
D	mm	25,40
E	mm	9,40
max. Reibmoment *	Nm	3
max. drag-torque		
Wärmeeabgabe *	W	15
power dissipation		
Anzahl Reibbeläge		12
friction surfaces		
* gilt bei 50 min ⁻¹		

Rutsch-Kupplung EAS 32

Stellschraube, Präzision

Slip Clutch EAS 32

set screw style hubs, precision



einstellbar oder ab Werk voreingestellt
Reibmomente bis 60 Nm
Welle-Welle-Verbindung
Bohrungsdurchmesser von 8 - 32 mm
Präzisionsausführung - Drehspiel max. 2°
optional mit Riemenscheibe verfügbar

*adjustable or preset
drag torques up to 60 Nm
shaft to shaft connection
bore diameters ranging from 8 - 32 mm
precision version - backlash max. 2°
shaft to pulley versions optionally*

Technische Daten technical data

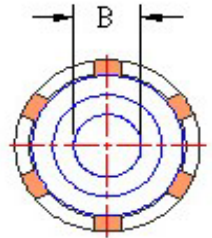
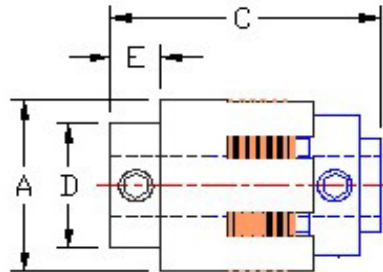
A	mm	41,28
C	mm	62,0
B	mm	12-16
D	mm	34,93
E	mm	12,70
max. Reibmoment *	Nm	6
max. drag-torque		
Wärmeeabgabe *	W	30
power dissipation		
Anzahl Reibbeläge		12
friction surfaces		
* gilt bei 50 min ⁻¹		

Rutsch-Kupplung EFS 32

Stellschraube, Präzision

Slip Clutch EFS 32

set screw style hubs, precision



einstellbar oder ab Werk voreingestellt
Reibmomente bis 60 Nm
Welle-Welle-Verbindung
Bohrungsdurchmesser von 8 - 32 mm
Präzisionsausführung - Drehspiel max. 2°
optional mit Riemenscheibe verfügbar

*adjustable or preset
drag torques up to 60 Nm
shaft to shaft connection
bore diameters ranging from 8 - 32 mm
precision version - backlash max. 2°
shaft to pulley versions optionally*

Technische Daten technical data

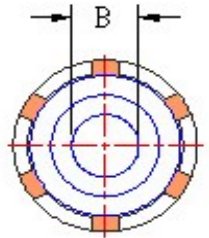
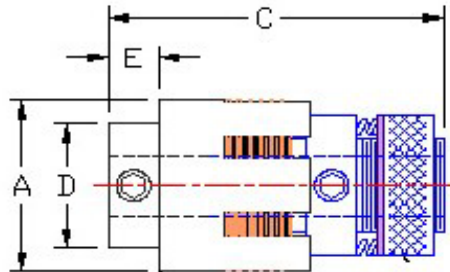
A	mm	41,28
C	mm	47,5
B	mm	12-16
D	mm	34,93
E	mm	12,70
max. Reibmoment *	Nm	6
max. drag-torque		
Wärmeeabgabe *	W	30
power dissipation		
Anzahl Reibbeläge		12
friction surfaces		
* gilt bei 50 min ⁻¹		

Rutsch-Kupplung EAS 44

Stellschraube, Präzision

Slip Clutch EAS 44

set screw style hubs, precision



einstellbar oder ab Werk voreingestellt
Reibmomente bis 60 Nm
Welle-Welle-Verbindung
Bohrungsdurchmesser von 8 - 32 mm
Präzisionsausführung - Drehspiel max. 2°
optional mit Riemenscheibe verfügbar

*adjustable or preset
drag torques up to 60 Nm
shaft to shaft connection
bore diameters ranging from 8 - 32 mm
precision version - backlash max. 2°
shaft to pulley versions optionally*

Technische Daten technical data

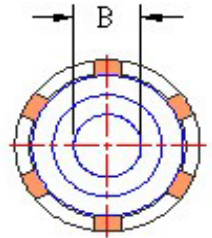
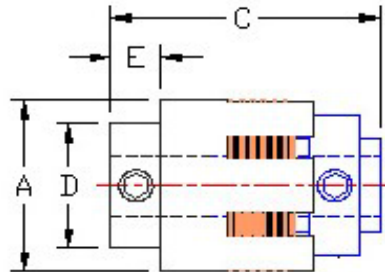
A	mm	57,15
C	mm	62,0
B	mm	12-16
D	mm	41,28
E	mm	12,70
max. Reibmoment *	Nm	9
max. drag-torque		
Wärmeeabgabe *	W	43
power dissipation		
Anzahl Reibbeläge		12
friction surfaces		
* gilt bei 50 min ⁻¹		

Rutsch-Kupplung EFS 44

Stellschraube, Präzision

Slip Clutch EFS 44

set screw style hubs, precision



einstellbar oder ab Werk voreingestellt
Reibmomente bis 60 Nm
Welle-Welle-Verbindung
Bohrungsdurchmesser von 8 - 32 mm
Präzisionsausführung - Drehspiel max. 2°
optional mit Riemenscheibe verfügbar

*adjustable or preset
drag torques up to 60 Nm
shaft to shaft connection
bore diameters ranging from 8 - 32 mm
precision version - backlash max. 2°
shaft to pulley versions optionally*

Technische Daten technical data

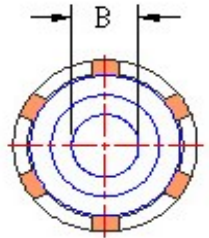
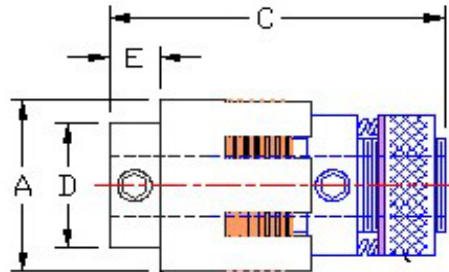
A	mm	57,15
C	mm	47,5
B	mm	12-16
D	mm	41,28
E	mm	12,70
max. Reibmoment *	Nm	9
max. drag-torque		
Wärmeeabgabe *	W	43
power dissipation		
Anzahl Reibbeläge		12
friction surfaces		
* gilt bei 50 min ⁻¹		

Rutsch-Kupplung EAS 52

Stellschraube, Präzision

Slip Clutch EAS 52

set screw style hubs, precision



einstellbar oder ab Werk voreingestellt
Reibmomente bis 60 Nm
Welle-Welle-Verbindung
Bohrungsdurchmesser von 8 - 32 mm
Präzisionsausführung - Drehspiel max. 2°
optional mit Riemenscheibe verfügbar

*adjustable or preset
drag torques up to 60 Nm
shaft to shaft connection
bore diameters ranging from 8 - 32 mm
precision version - backlash max. 2°
shaft to pulley versions optionally*

Technische Daten technical data

A	mm	82,55
C	mm	101,6
B	mm	20-32
D	mm	50,80
E	mm	12,70
max. Reibmoment *	Nm	60
max. drag-torque		
Wärmeeabgabe *	W	250
power dissipation		
Anzahl Reibbeläge		12
friction surfaces		
* gilt bei 50 min ⁻¹		