

Oldham-Kupplungen

Oldham-Kupplungen sind robuste und steckbare Kupplungen. Sie bestehen aus jeweils zwei Aluminiumnaben (Klemmnabenausführung als auch Stellschraubenausführung befinden sich im Lieferprogramm) und einer austauschbaren Übertragungsscheibe. Die Kreuzscheiben aus Acetal gewährleisten eine hohe Drehsteifigkeit und eine spielfreie Kraftübertragung. Die Vorteile dieser Antriebselemente sind eine große radiale Verlagerungskapazität, geringe Rückstellkräfte und die Steckbarkeit und einer daraus resultierenden beliebigen Kombination der beiden Nabenausführungen und unterschiedlichster Bohrungsdurchmesser.

Weiterhin sind die Kupplungen elektrisch isolierend. Kupplungsnaben aus Edelstahl für erhöhte Anforderungen hinsichtlich einer Korrosionsbeständigkeit sind optional verfügbar. Für knappe Einbauverhältnisse stehen Oldham-Kupplungen in kompakter Ausführung zur Verfügung.

Typische Einsatzgebiete dieser steckbaren Kupplungen sind Servomotoren, Schrittmotoren, Pumpenantriebe, Positioniersysteme u.v.m.

Oldham Couplings

Oldham couplings are ideal for many motion control applications. Comprised of aluminium hubs with drive tenons that mate to a torque transmitting plastic disk, their design allows for easy sliding to accommodate misalignment with a very light bearing load. The couplings also have the advantages of electrical isolation and low inertia. They are especially useful in applications with parallel misalignment. The hubs are anodized for improved lubricity and increased life. The replaceable center disks are available in the material acetal. Acetal disks are designed for precision applications requiring zero backlash and high torque capacity. The hubs are optional available in stainless steel. Additionally couplings in a special compact design are available for applications where limited space is required.

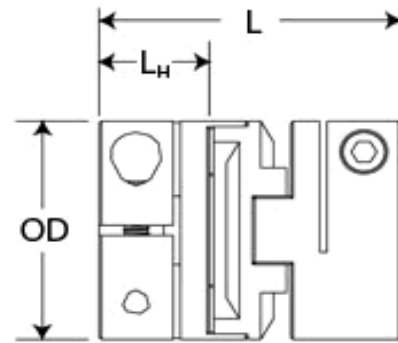
Typical applications are servo motors, stepper motors, pump drives, linear motion systems and many others.

Oldham-Kupplung MOCT, MOCC

Klemmnabe

Oldham Coupling MOCT, MOCC

clamp style hubs



Aluminiumnaben

hohe parallele Verlagerungskapazität
galvanisch isolierend
auswechselbare Scheibe
gewuchtete Konstruktion
max. Drehzahl: 4500 U/min

*aluminium hubs
large parallel misalignment
electrically isolating
replaceable disk
balanced design
max. speed: 4500 RPM*

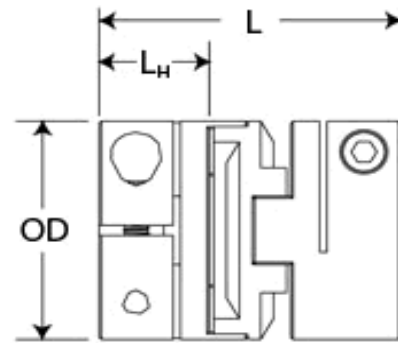
Produktcode <i>product code</i>		B	OD	L	L _H	Nut keyway	
ohne Nut <i>without keyway</i>	mit Nut <i>with keyway</i>	mm	mm	mm	mm	mm	
MOCT16-3-A		3					
MOCT16-4-A		4	16,0	23,6	11,0		M2,6
MOCT16-5-A		5					
MOCT16-6-A		6					
MOCT19-4-A		4					
MOCT19-5-A		5	19,1	25,4	9,7		M2,5
MOCT19-6-A		6					
MOCT19-8-A		8					
MOCT25-6-A		6					
MOCT25-7-A		7					
MOCT25-8-A		8	25,4	31,8	11,9		M3
MOCT25-9-A		9					
MOCT25-10-A	MOCC25-10-A	10					3
MOCT25-12-A	MOCC25-12-A	12					4
MOCT33-8-A		8					
MOCT33-9-A		9					
MOCT33-10-A	MOCC33-10-A	10	33,3	47,6	15,0		3
MOCT33-12-A	MOCC33-12-A	12					4
MOCT33-14-A	MOCC33-14-A	14					5
MOCT33-16-A	MOCC33-16-A	16					5

Oldham-Kupplung MOCT, MOCC

Klemmnabe

Oldham Coupling MOCT, MOCC

clamp style hubs



Aluminiumnaben

hohe parallele Verlagerungskapazität
galvanisch isolierend
auswechselbare Scheibe
gewuchtete Konstruktion
max. Drehzahl: 4500 U/min

*aluminium hubs
large parallel misalignment
electrically isolating
replaceable disk
balanced design
max. speed: 4500 RPM*

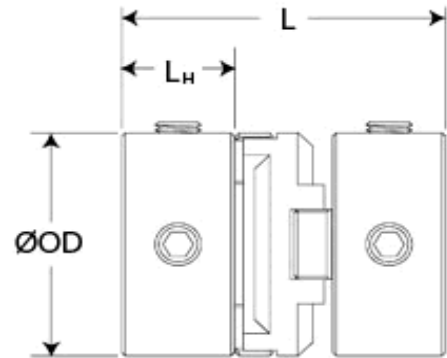
Produktcode <i>product code</i>		B	OD	L	L _H	Nut keyway	
ohne Nut <i>without keyway</i>	mit Nut <i>with keyway</i>	mm	mm	mm	mm	mm	mm
MOCT41-10-A	MOCC41-10-A	10				3	
MOCT41-12-A	MOCC41-12-A	12				4	
MOCT41-14-A	MOCC41-14-A	14				5	
MOCT41-16-A	MOCC41-16-A	16	41,3	50,8	18,0	5	M4
MOCT41-17-A	MOCC41-17-A	17				5	
MOCT41-19-A	MOCC41-19-A	19				6	
MOCT41-20-A	MOCC41-20-A	20				6	
MOCT51-12-A	MOCC51-12-A	12				4	
MOCT51-14-A	MOCC51-14-A	14				5	
MOCT51-16-A	MOCC51-16-A	16				5	
MOCT51-17-A	MOCC51-17-A	17	50,8	59,7	20,8	5	M5
MOCT51-19-A	MOCC51-19-A	19				6	
MOCT51-20-A	MOCC51-20-A	20				6	
MOCT51-25-A	MOCC51-25-A	25				8	
MOCT57-14-A	MOCC57-14-A	14				5	
MOCT57-16-A	MOCC57-16-A	16				5	
MOCT57-17-A	MOCC57-17-A	17				5	
MOCT57-19-A	MOCC57-19-A	19	57,2	78,7	28,7	6	M6
MOCT57-20-A	MOCC57-20-A	20				6	
MOCT57-25-A	MOCC57-25-A	25				8	
MOCT57-30-A	MOCC57-30-A	30				8	

Oldham-Kupplung MOST, MOSC

Stellschraube

Oldham Coupling MOST, MOSC

set screw style hubs



Aluminiumnaben

hohe parallele Verlagerungskapazität
galvanisch isolierend
auswechselbare Scheibe
gewuchtete Konstruktion
max. Drehzahl: 4500 U/min
ab MOST25/MOSC25 Modell verfügen diese über zwei um 90° versetzte Stellschrauben

aluminium hubs

large parallel misalignment
electrically isolating
replaceable disk
balanced design
max. speed: 4500 RPM
from MOST25/MOSC25 part they have two set screws 90° apart

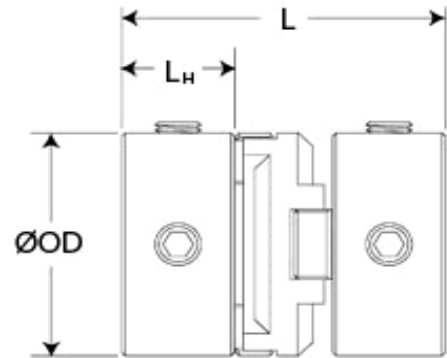
Produktcode <i>product code</i>		B	OD	L	L _H	Nut keyway mm
ohne Nut <i>without keyway</i>	mit Nut <i>with keyway</i>	mm	mm	mm	mm	mm
MOST13-3-A		3				
MOST13-4-A		4	12,7	15,9	5,6	M3
MOST13-5-A		5				
MOST13-6-A		6				
MOST16-3-A		3				
MOST16-4-A		4	16,0	18,0	8,0	M3
MOST16-5-A		5				
MOST16-6-A		6				
MOST19-4-A		4				
MOST19-5-A		5				
MOST19-6-A		6	19,1	22,2	7,6	M3
MOST19-7-A		7				
MOST19-8-A		8				
MOST25-6-A		6				
MOST25-7-A		7				
MOST25-8-A		8	25,4	28,6	9,9	M4
MOST25-9-A		9				
MOST25-10-A	MOSC25-10-A	10				3
MOST25-12-A	MOSC25-12-A	12				4

Oldham-Kupplung MOST, MOSC

Stellschraube

Oldham Coupling MOST, MOSC

set screw style hubs



Aluminiumnaben

hohe parallele Verlagerungskapazität
galvanisch isolierend
auswechselbare Scheibe
gewuchtete Konstruktion
max. Drehzahl: 4500 U/min
ab MOST25/MOSC25 Modell verfügen diese über zwei um 90° versetzte Stellschrauben

aluminium hubs

large parallel misalignment
electrically isolating
replaceable disk
balanced design
max. speed: 4500 RPM
from MOST25/MOSC25 part they have two set screws 90° apart

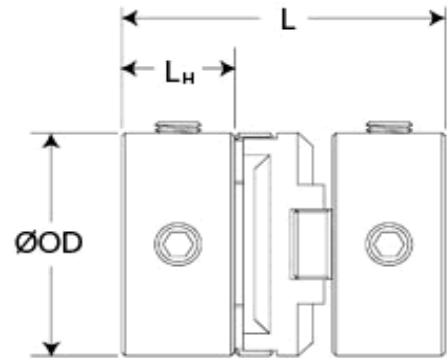
Produktcode <i>product code</i>		B	OD	L	L _H	Nut keyway	
ohne Nut <i>without keyway</i>	mit Nut <i>with keyway</i>	mm	mm	mm	mm	mm	
MOST33-8-A		8					
MOST33-9-A		9					
MOST33-10-A	MOSC33-10-A	10	33,3	47,6	15,0	3	M4
MOST33-12-A	MOSC33-12-A	12				4	
MOST33-14-A	MOSC33-14-A	14				5	
MOST33-16-A	MOSC33-16-A	16				5	
MOST41-10-A	MOSC41-10-A	10				3	
MOST41-12-A	MOSC41-12-A	12				4	
MOST41-14-A	MOSC41-14-A	14				5	
MOST41-16-A	MOSC41-16-A	16	41,3	50,8	18,0	5	M5
MOST41-17-A	MOSC41-17-A	17				5	
MOST41-19-A	MOSC41-19-A	19				6	
MOST41-20-A	MOSC41-20-A	20				6	

Oldham-Kupplung MOST, MOSC

Stellschraube

Oldham Coupling MOST, MOSC

set screw style hubs



Aluminiumnaben

- hohe parallele Verlagerungskapazität
- galvanisch isolierend
- auswechselbare Scheibe
- gewuchtete Konstruktion
- max. Drehzahl: 4500 U/min
- ab MOST25/MOSC25 Modell verfügen diese über zwei um 90° versetzte Stellschrauben

aluminium hubs

- large parallel misalignment
- electrically isolating
- replaceable disk
- balanced design
- max. speed: 4500 RPM
- from MOST25/MOSC25 part they have two set screws 90° apart

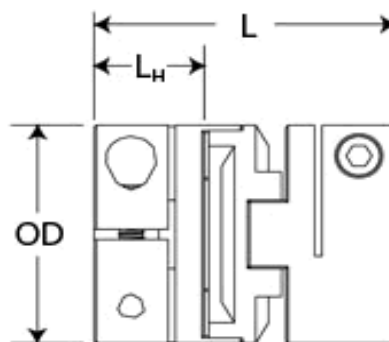
Produktcode <i>product code</i>		B	OD	L	L _H	Nut keyway
ohne Nut <i>without keyway</i>	mit Nut <i>with keyway</i>	mm	mm	mm	mm	mm
MOST70-18-A		18				
MOST70-19-A		19				
MOST70-20-A		20				
MOST70-22-A		22				
MOST70-24-A		24				
MOST70-25-A		25	73,0	77,0	37,0	M8
MOST70-25,4-A		25,4				
MOST70-28-A		28				
MOST70-30-A		30				
MOST70-32-A		32				
MOST70-35-A		35				

Zwischenscheibe OD

für Oldham-Kupplung

Disk OD

for Oldham Coupling



Material: Acetal

hohe parallele Verlagerungskapazität

Temperaturbereich: -23°C bis 66°C

galvanisch isolierend

auswechselbares Ersatzteil

material: acetal

large parallel misalignment

temperature range: -23°C to 66°C

electrically isolating

replaceable spare part

Produktcode <i>product code</i>	OD mm	T _{KN} Nm	T _{KB} Nm	C _T Grad/Nm	Δ K _W °	Δ K _R mm	Δ K _A mm
OD8/13-AT	12,7	0,68	3,9	0,636	± 0,5	± 0,10	± 0,05
OD10/16-AT	16,0	1,00		0,881	± 0,5	± 0,20	± 0,10
OD12/19-AT	19,1	2,25	10,5	0,380	± 0,5	± 0,20	± 0,10
OD16/25-AT	25,4	4,75	19,0	0,291	± 0,5	± 0,20	± 0,10
OD21/33-AT	33,3	8,00	39,5	0,079	± 0,5	± 0,20	± 0,15
OD26/41-AT	41,3	14,75	54,5	0,068	± 0,5	± 0,25	± 0,15
OD32/51-AT	50,8	28,50	85,0	0,044	± 0,5	± 0,25	± 0,20
OD36/57-AT	57,2	42,50	125,0	0,027	± 0,5	± 0,25	± 0,20
OD42/70-AT	73,0	65,00		0,012	± 1,0	± 0,40	± 0,20

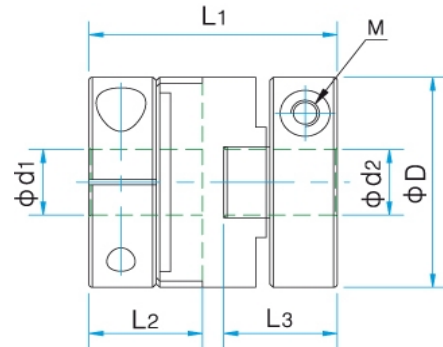
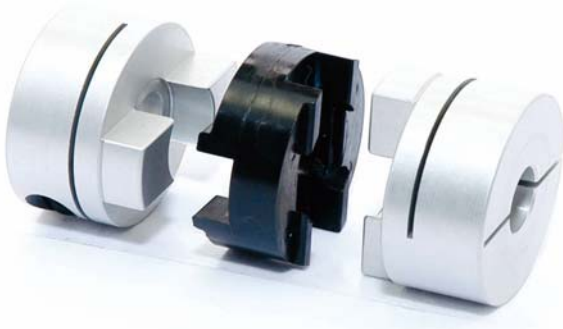
T_{KN}: Nenndrehmoment; T_{KB}: stat. Bruchmoment; C_T: Drehfedersteife; Δ K_W, Δ K_R, Δ K_A: Wellenversatz angular, radial, axial

Oldham-Kupplung SOHM

Klemmnabe, kompakt

Oldham Coupling SOHM

clamp style hubs, compact



spielfreie, präzise Drehmomentübertragung
großzügige Radialverlagerung
austauschbare Kreuzscheiben
keine Rückstellkräfte
elektrisch isolierend
auch mit Nut erhältlich
Naben aus Aluminium (eloxiert)
kompakte Ausführung
Kreuzscheibe aus Polyacetal
Bohrungsgrößen kombinierbar

zero backlash and precise transmission of torque
generous radial compensation
replaceable disc for easy maintenance
no restoring forces
electrically isolating
available also with keyways
aluminium hubs (anodized)
compact design
middle disc made of polyacetal
different bore sizes can be assembled

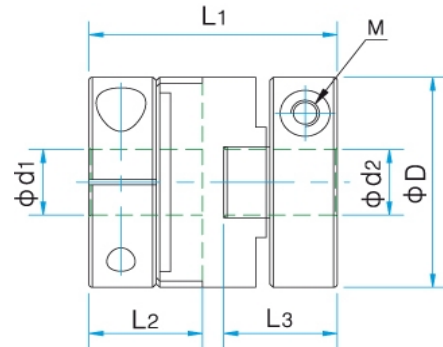
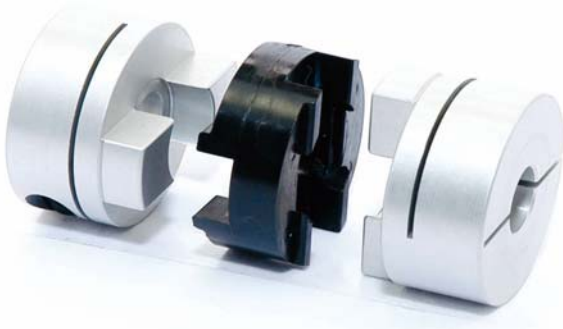
Produktcode product code		d ₁ , d ₂	D	L ₁	L ₂ , L ₃	Nut keyway
ohne Nut without keyway	mit Nut with keyway	mm	mm	mm	mm	mm
SOHM-16C ø3		3				
SOHM-16C ø4		4	16	21	9,5	M2,6
SOHM-16C ø5		5				
SOHM-16C ø6		6				
SOHM-20C ø4		4				
SOHM-20C ø5		5				
SOHM-20C ø6		6	20	22,5	10	M2,6
SOHM-20C ø6,35		6,35				
SOHM-20C ø8		8				
SOHM-25C ø5		5				
SOHM-25C ø6		6				
SOHM-25C ø6,35		6,35	25,5	27	12	M3
SOHM-25C ø8		8				
SOHM-25C ø9,525		9,525				
SOHM-25C ø10		10				

Oldham-Kupplung SOHM

Klemmnabe, kompakt

Oldham Coupling SOHM

clamp style hubs, compact



spielfreie, präzise Drehmomentübertragung
 großzügige Radialverlagerung
 austauschbare Kreuzscheiben
 keine Rückstellkräfte
 elektrisch isolierend
 auch mit Nut erhältlich
 Naben aus Aluminium (eloxiert)
 kompakte Ausführung
 Kreuzscheibe aus Polyacetal
 Bohrungsgrößen kombinierbar

zero backlash and precise transmission of torque
 generous radial compensation
 replaceable disc for easy maintenance
 no restoring forces
 electrically isolating
 available also with keyways
 aluminium hubs (anodized)
 compact design
 middle disc made of polyacetal
 different bore sizes can be assembled

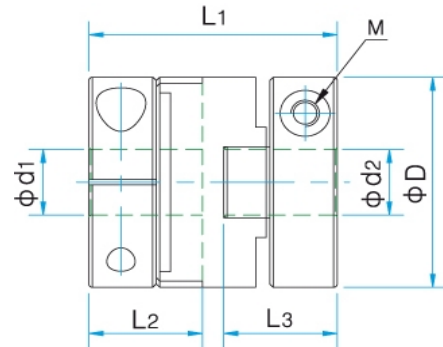
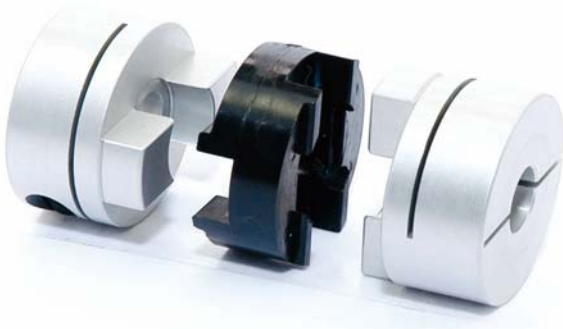
Produktcode <i>product code</i>	d_1, d_2	D	L ₁	L _{2, L₃}	Nut keyway
ohne Nut <i>without keyway</i>	mit Nut <i>with keyway</i>	mm	mm	mm	mm
SOHM-32C ø6	6				
SOHM-32C ø6,35	6,35				
SOHM-32C ø8	8				
SOHM-32C ø9,525	9,525				
SOHM-32C ø10	10	32	35	16	M4
SOHM-32C ø11	11				
SOHM-32C ø12	12				
SOHM-32C ø14	14				
SOHM-32C ø15	15				
SOHM-43C ø8	8				
SOHM-43C ø9,525	9,525				
SOHM-43C ø10	10				
SOHM-43C ø11	11				
SOHM-43C ø12	12				
SOHM-43C ø14	14	43	47	21,2	M5
SOHM-43C ø15	15				
SOHM-43C ø16	16				
SOHM-43C ø18	18				
SOHM-43C ø19	19				

Oldham-Kupplung SOHM

Klemmnabe, kompakt

Oldham Coupling SOHM

clamp style hubs, compact



spielfreie, präzise Drehmomentübertragung
 großzügige Radialverlagerung
 austauschbare Kreuzscheiben
 keine Rückstellkräfte
 elektrisch isolierend
 auch mit Nut erhältlich
 Naben aus Aluminium (eloxiert)
 kompakte Ausführung
 Kreuzscheibe aus Polyacetal
 Bohrungsgrößen kombinierbar

*zero backlash and precise transmission of torque
 generous radial compensation
 replaceable disc for easy maintenance
 no restoring forces
 electrically isolating
 available also with keyways
 aluminium hubs (anodized)
 compact design
 middle disc made of polyacetal
 different bore sizes can be assembled*

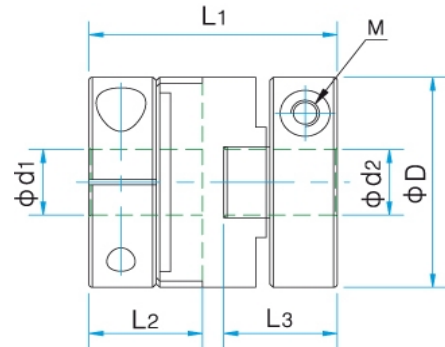
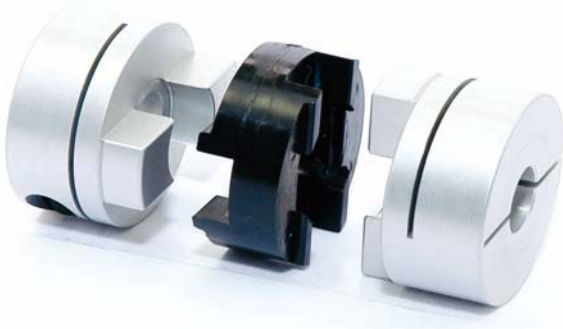
Produktcode <i>product code</i>		d_1, d_2	D	L_1	L_2, L_3	Nut <i>keyway</i>
ohne Nut <i>without keyway</i>	mit Nut <i>with keyway</i>	mm	mm	mm	mm	mm
SOHM-53C ø10		10				
SOHM-53C ø11		11				
SOHM-53C ø12		12				
SOHM-53C ø14		14				
SOHM-53C ø15		15				
SOHM-53C ø16		16	53	53	24,3	M5
SOHM-53C ø18		18				
SOHM-53C ø19		19				
SOHM-53C ø20		20				
SOHM-53C ø22		22				
SOHM-53C ø24		24				
SOHM-53C ø25		25				

Oldham-Kupplung SOHM

Klemmnabe, kompakt

Oldham Coupling SOHM

clamp style hubs, compact



spielfreie, präzise Drehmomentübertragung
großzügige Radialverlagerung
austauschbare Kreuzscheiben
keine Rückstellkräfte
elektrisch isolierend
auch mit Nut erhältlich
Naben aus Aluminium (eloxiert)
kompakte Ausführung
Kreuzscheibe aus Polyacetal
Bohrungsgrößen kombinierbar

zero backlash and precise transmission of torque
generous radial compensation
replaceable disc for easy maintenance
no restoring forces
electrically isolating
available also with keyways
aluminium hubs (anodized)
compact design
middle disc made of polyacetal
different bore sizes can be assembled

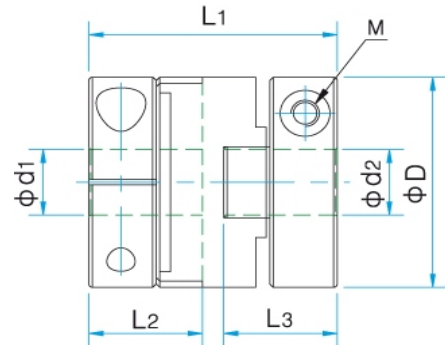
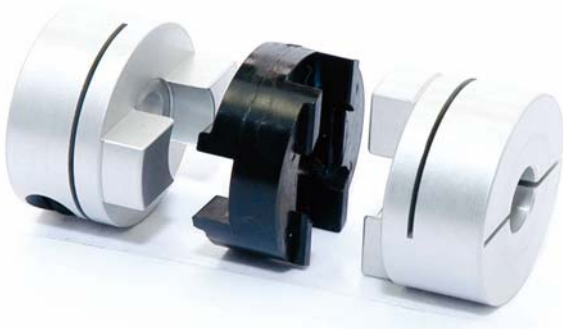
Produktcode <i>product code</i>		d_1, d_2	D	L_1	L_2, L_3	Nut keyway
ohne Nut <i>without keyway</i>	mit Nut <i>with keyway</i>	mm	mm	mm	mm	mm
SOHM-57C ø15		15				
SOHM-57C ø16		16				
SOHM-57C ø18		18				
SOHM-57C ø19		19				
SOHM-57C ø20		20	57	56	26,7	M6
SOHM-57C ø22		22				
SOHM-57C ø24		24				
SOHM-57C ø25		25				
SOHM-57C ø25,4		25,4				
SOHM-57C ø28		28				

Oldham-Kupplung SOHM

Klemmnabe, kompakt

Oldham Coupling SOHM

clamp style hubs, compact



spielfreie, präzise Drehmomentübertragung
großzügige Radialverlagerung
austauschbare Kreuzscheiben
keine Rückstellkräfte
elektrisch isolierend
auch mit Nut erhältlich
Naben aus Aluminium (eloxiert)
kompakte Ausführung
Kreuzscheibe aus Polyacetal
Bohrungsgrößen kombinierbar

zero backlash and precise transmission of torque
generous radial compensation
replaceable disc for easy maintenance
no restoring forces
electrically isolating
available also with keyways
aluminium hubs (anodized)
compact design
middle disc made of polyacetal
different bore sizes can be assembled

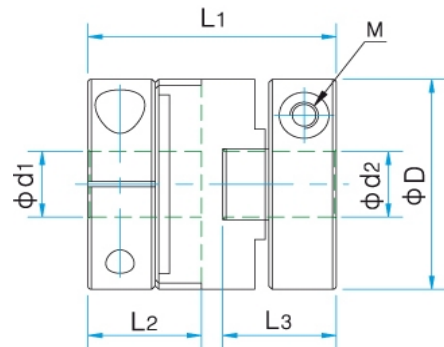
Produktcode <i>product code</i>		d_1, d_2	D	L_1	L_2, L_3	Nut <i>keyway</i>
ohne Nut <i>without keyway</i>	mit Nut <i>with keyway</i>	mm	mm	mm	mm	mm
SOHM-70C ø18		18				
SOHM-70C ø19		19				
SOHM-70C ø20		20				
SOHM-70C ø22		22				
SOHM-70C ø24		24				
SOHM-70C ø25		25	57	56	26,7	M6
SOHM-70C ø25,4		25,4				
SOHM-70C ø28		28				
SOHM-70C ø30		30				
SOHM-70C ø32		32				
SOHM-70C ø35		35				

Zwischenscheibe SOH

für Oldham-Kupplung, kompakt

Disk SOH

for Oldham Coupling, compact



Material: Acetal

hohe parallele Verlagerungskapazität

Temperaturbereich: -23°C bis 66°C

galvanisch isolierend

auswechselbares Ersatzteil

material: acetal

large parallel misalignment

temperature range: -23°C to 66°C

electrically isolating

replaceable spare part

Produktcode <i>product code</i>	D mm	T _{KN} Nm	T _{KMAX} Nm	C _T Nm/Grad	Δ K _W °	Δ K _R mm	Δ K _A mm
SOH-16 Disc	16	1	2	1,134	± 2	± 1	± 0,1
SOH-20 Disc	20	1,5	3	2,094	± 2	± 1,5	± 0,1
SOH-25 Disc	25,5	2,5	5	3,491	± 2	± 2	± 0,1
SOH-32 Disc	32	7	14	10,821	± 2	± 2,5	± 0,2
SOH-43 Disc	43	15	30	20,944	± 2	± 3,0	± 0,2
SOH-53 Disc	53	25	50	24,435	± 2	± 3,2	± 0,2
SOH-57 Disc	57	36	72	45,379	± 2	± 3,5	± 0,2
SOH-70 Disc	73	65	130	83,776	± 2	± 3,5	± 0,2

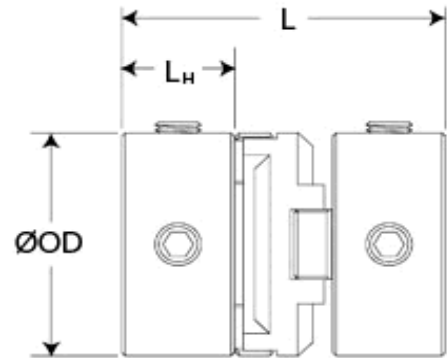
T_{KN}: Nenndrehmoment; T_{KMAX}: max. Drehmoment; C_T: Drehfedersteife; Δ K_W, Δ K_R, Δ K_A: Wellenversatz angular, radial, axial

Oldham-Kupplung MOST13

Stellschraube

Oldham Coupling MOST13

set screw style hubs



Aluminiumnaben ohne Nut
Zwischenscheibe aus Acetal
hohe parallele Verlagerungskapazität
galvanisch isolierend
auswechselbare Scheibe
ab MOST25/MOSC25 Modell verfügen diese über zwei
um 90° versetzte Stellschrauben

*aluminium hubs without keyway
acetal disk
large parallel misalignment
electrically isolating
replaceable disk
from MOST25/MOSC25 part they have two set screws 90°
apart*

Technische Daten technical data

OD	mm	12,7
L	mm	15,9
L _H	mm	5,6
M		M3
max. Drehzahl max. speed	min ⁻¹	4.500
Nenn Drehmoment rated torque	Nm	0,68
stat. Bruchdrehmoment static break torque	Nm	3,9
max. Wellenversatz max. offset of shafts		
o radial	mm	± 0,10
o axial	mm	± 0,05
o angular	Grad / degree	± 0,5
Drehfedersteife torsional stiffness	Grad / Nm	0,636

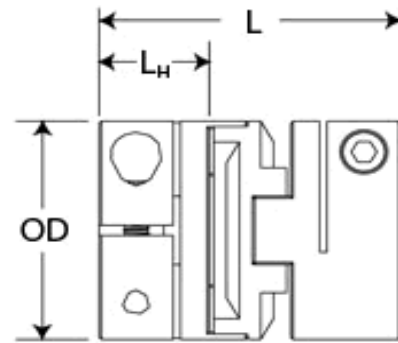
Produktcode product code	B ₁ , B ₂			
	ø3	ø4	ø5	ø6
MOST13	x	x	x	x

Oldham-Kupplung MOCT16

Klemmnabe

Oldham Coupling MOCT16

clamp style hubs



Aluminiumnaben ohne Nut
Zwischenscheibe aus Acetal
hohe parallele Verlagerungskapazität
galvanisch isolierend
auswechselbare Scheibe
gewuchtete Konstruktion

*aluminium hubs without keyway
acetal disk
large parallel misalignment
electrically isolating
replaceable disk
balanced design*

Produktcode <i>product code</i>	B ₁ , B ₂			
	ø3	ø4	ø5	ø6
MOCT16	x	x	x	x

Technische Daten *technical data*

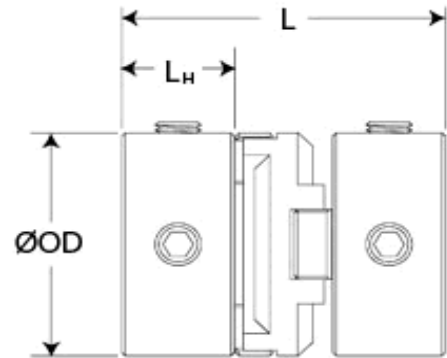
OD	mm	16
L	mm	23,6
L _H	mm	11
M		M2,6
max. Drehzahl <i>max. speed</i>	min ⁻¹	4.500
Nenn Drehmoment <i>rated torque</i>	Nm	1
max. Drehmoment <i>rated torque</i>	Nm	2
max. Wellenversatz <i>max. offset of shafts</i>		
o radial	mm	± 0,2
o axial	mm	± 0,1
o angular	Grad / degree	± 0,5
Drehfedersteife <i>torsional stiffness</i>	Nm / Grad	1,134

Oldham-Kupplung MOST16

Stellschraube

Oldham Coupling MOST16

set screw style hubs



Aluminiumnaben ohne Nut
 Zwischenscheibe aus Acetal
 hohe parallele Verlagerungskapazität
 galvanisch isolierend
 auswechselbare Scheibe
 ab MOST25/MOSC25 Modell verfügen diese über zwei
 um 90° versetzte Stellschrauben

*aluminium hubs without keyway
 acetal disk
 large parallel misalignment
 electrically isolating
 replaceable disk
 from MOST25/MOSC25 part they have two set screws 90°
 apart*

Technische Daten technical data

OD	mm	16
L	mm	18
L _H	mm	8
M		M3
max. Drehzahl max. speed	min ⁻¹	4.500
Nenn Drehmoment rated torque	Nm	1
max. Drehmoment rated torque	Nm	2
max. Wellenversatz max. offset of shafts		
o radial	mm	± 0,2
o axial	mm	± 0,1
o angular	Grad / degree	± 0,5
Drehfedersteife torsional stiffness	Nm / Grad	1,134

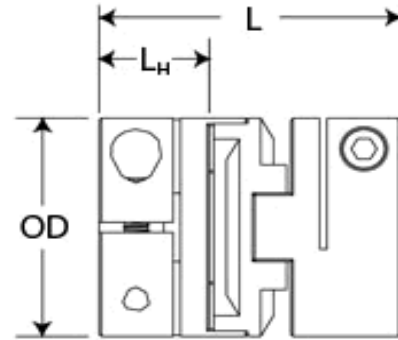
Produktcode product code	B ₁ , B ₂			
	ø3	ø4	ø5	ø6
MOST16	x	x	x	x

Oldham-Kupplung MOCT19

Klemmnabe

Oldham Coupling MOCT19

clamp style hubs



Aluminiumnaben ohne Nut
Zwischenscheibe aus Acetal
hohe parallele Verlagerungskapazität
galvanisch isolierend
auswechselbare Scheibe
gewuchtete Konstruktion

*aluminium hubs without keyway
acetal disk
large parallel misalignment
electrically isolating
replaceable disk
balanced design*

Technische Daten *technical data*

OD	mm	19,1
L	mm	25,4
L _H	mm	9,7
M		M2,5
max. Drehzahl <i>max. speed</i>	min ⁻¹	4.500
Nenn Drehmoment <i>rated torque</i>	Nm	2,25
stat. Bruchdrehmoment <i>static break torque</i>	Nm	10,5
max. Wellenversatz <i>max. offset of shafts</i>		
o radial	mm	± 0,20
o axial	mm	± 0,10
o angular	Grad / degree	± 0,5
Drehfedersteife <i>torsional stiffness</i>	Grad / Nm	0,380

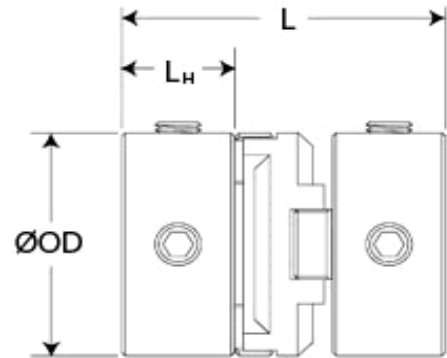
Produktcode <i>product code</i>		B ₁ , B ₂				
	ø4	ø5	ø6	ø7	ø8	
MOCT19	x	x	x	x	x	

Oldham-Kupplung MOST19

Stellschraube

Oldham Coupling MOST19

set screw style hubs



Aluminiumnaben ohne Nut
Zwischenscheibe aus Acetal
hohe parallele Verlagerungskapazität
galvanisch isolierend
auswechselbare Scheibe
ab MOST25/MOSC25 Modell verfügen diese über zwei
um 90° versetzte Stellschrauben

*aluminium hubs without keyway
acetal disk
large parallel misalignment
electrically isolating
replaceable disk
from MOST25/MOSC25 part they have two set screws 90°
apart*

Technische Daten technical data

OD	mm	19,1
L	mm	22,2
L _H	mm	7,6
M		M3
max. Drehzahl <i>max. speed</i>	min ⁻¹	4.500
Nennmoment <i>rated torque</i>	Nm	2,25
stat. Bruchmoment <i>static break torque</i>	Nm	10,5
max. Wellenversatz <i>max. offset of shafts</i>		
o radial	mm	± 0,20
o axial	mm	± 0,10
o angular	Grad / degree	± 0,5
Drehfedersteife <i>torsional stiffness</i>	Grad / Nm	0,380

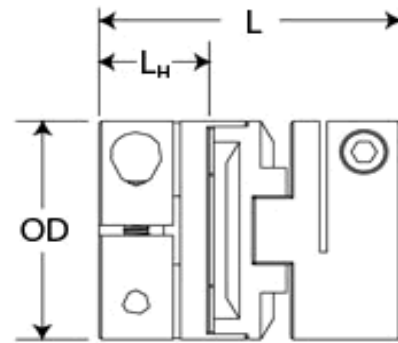
Produktcode <i>product code</i>	B ₁ , B ₂				
	ø4	ø5	ø6	ø7	ø8
MOST19	x	x	x	x	x

Oldham-Kupplung MOCT25

Klemmnabe

Oldham Coupling MOCT25

clamp style hubs



Aluminiumnaben ohne Nut
Zwischenscheibe aus Acetal
hohe parallele Verlagerungskapazität
galvanisch isolierend
auswechselbare Scheibe
gewuchtete Konstruktion

*aluminium hubs without keyway
acetal disk
large parallel misalignment
electrically isolating
replaceable disk
balanced design*

Technische Daten technical data

OD	mm	25,4
L	mm	31,8
L _H	mm	11,9
M		M3
max. Drehzahl max. speed	min ⁻¹	4.500
Nennmoment rated torque	Nm	4,75
stat. Bruchmoment static break torque	Nm	19,0
max. Wellenversatz max. offset of shafts		
o radial	mm	± 0,20
o axial	mm	± 0,10
o angular	Grad / degree	± 0,5
Drehfedersteife torsional stiffness	Grad / Nm	0,291

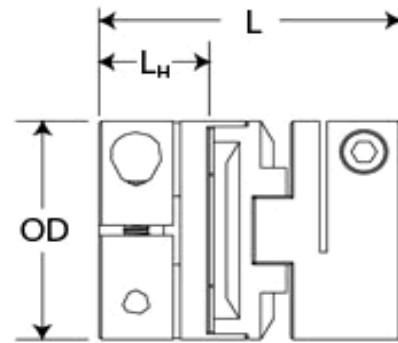
Produktcode product code	B ₁ , B ₂					
	ø6	ø7	ø8	ø9	ø10	ø12
MOCT25	x	x	x	x	x	x

Oldham-Kupplung MOCC25

Klemmnabe

Oldham Coupling MOCC25

clamp style hubs



Aluminiumnaben mit Nut
Zwischenscheibe aus Acetal
hohe parallele Verlagerungskapazität
galvanisch isolierend
auswechselbare Scheibe
gewuchtete Konstruktion
Nuten gemäß DIN 6885/1

*aluminium hubs with keyway
acetal disk
large parallel misalignment
electrically isolating
replaceable disk
balanced design
keyways according to DIN 6885/1*

Produktcode	B ₁ , B ₂	
<i>product code</i>	ø10	ø12
MOCC25	x	x

Technische Daten *technical data*

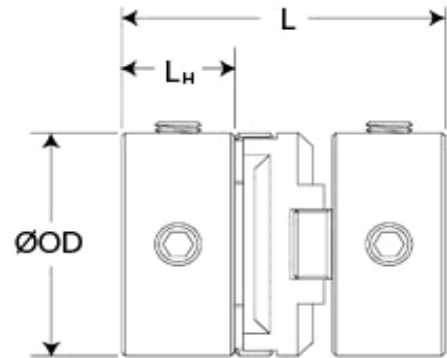
OD	mm	25,4
L	mm	31,8
L _H	mm	11,9
M		M3
max. Drehzahl <i>max. speed</i>	min ⁻¹	4.500
Nenn Drehmoment <i>rated torque</i>	Nm	4,75
stat. Bruchdrehmoment <i>static break torque</i>	Nm	19,0
max. Wellenversatz <i>max. offset of shafts</i>		
o radial	mm	± 0,20
o axial	mm	± 0,10
o angular	Grad / degree	± 0,5
Drehfedersteife <i>torsional stiffness</i>	Grad / Nm	0,291

Oldham-Kupplung MOST25

Stellschraube

Oldham Coupling MOST25

set screw style hubs



Aluminiumnaben ohne Nut
Zwischenscheibe aus Acetal
hohe parallele Verlagerungskapazität
galvanisch isolierend
auswechselbare Scheibe
gewuchtete Konstruktion
ab MOST25/MOSC25 Modell verfügen diese über zwei
um 90° versetzte Stellschrauben

*aluminium hubs without keyway
acetal disk
large parallel misalignment
electrically isolating
replaceable disk
balanced design
from MOST25/MOSC25 part they have two set screws 90°
apart*

Technische Daten technical data

OD	mm	25,4
L	mm	28,6
L _H	mm	9,9
M		M4
max. Drehzahl max. speed	min ⁻¹	4.500
Nennmoment rated torque	Nm	4,75
stat. Bruchmoment static break torque	Nm	19,0
max. Wellenversatz max. offset of shafts		
o radial	mm	± 0,20
o axial	mm	± 0,10
o angular	Grad / degree	± 0,5
Drehfedersteife torsional stiffness	Grad / Nm	0,291

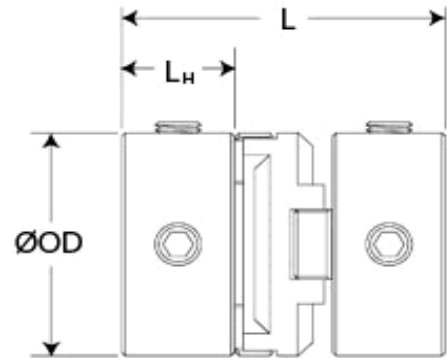
Produktcode product code	B ₁ , B ₂					
	ø6	ø7	ø8	ø9	ø10	ø12
MOST25	x	x	x	x	x	x

Oldham-Kupplung MOSC25

Stellschraube

Oldham Coupling MOSC25

set screw style hubs



Aluminiumnaben mit Nut
Zwischenscheibe aus Acetal
hohe parallele Verlagerungskapazität
galvanisch isolierend
auswechselbare Scheibe
gewuchtete Konstruktion
ab MOST25/MOSC25 Modell verfügen diese über zwei
um 90° versetzte Stellschrauben
Nuten gemäß DIN 6885/1

*aluminium hubs with keyway
acetal disk
large parallel misalignment
electrically isolating
replaceable disk
balanced design
from MOST25/MOSC25 part they have two set screws 90°
apart
keyways according to DIN 6885/1*

Technische Daten technical data

OD	mm	25,4
L	mm	28,6
L _H	mm	9,9
M		M4
max. Drehzahl <i>max. speed</i>	min ⁻¹	4.500
Nennmoment <i>rated torque</i>	Nm	4,75
stat. Bruchmoment <i>static break torque</i>	Nm	19,0
max. Wellenversatz <i>max. offset of shafts</i>		
o radial	mm	± 0,20
o axial	mm	± 0,10
o angular	Grad / degree	± 0,5
Drehfedersteife <i>torsional stiffness</i>	Grad / Nm	0,291

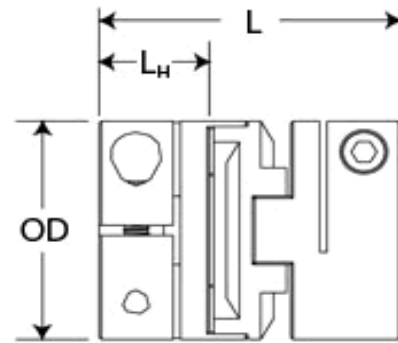
Produktcode <i>product code</i>	B ₁ , B ₂	
	ø10	ø12
MOSC25	x	x

Oldham-Kupplung MOCT33

Klemmnabe

Oldham Coupling MOCT33

clamp style hubs



Aluminiumnaben ohne Nut
Zwischenscheibe aus Acetal
hohe parallele Verlagerungskapazität
galvanisch isolierend
auswechselbare Scheibe
gewuchtete Konstruktion

*aluminium hubs without keyway
acetal disk
large parallel misalignment
electrically isolating
replaceable disk
balanced design*

Technische Daten technical data

OD	mm	33,3
L	mm	47,6
L _H	mm	15,0
M		M3
max. Drehzahl max. speed	min ⁻¹	4.500
Nennmoment rated torque	Nm	8,00
stat. Bruchmoment static break torque	Nm	39,5
max. Wellenversatz max. offset of shafts		
o radial	mm	± 0,20
o axial	mm	± 0,15
o angular	Grad / degree	± 0,5
Drehfedersteife torsional stiffness	Grad / Nm	0,079

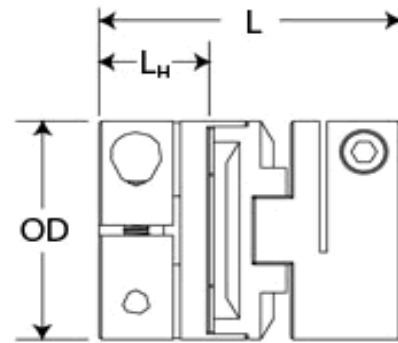
Produktcode product code	ø8	ø9	B ₁ , B ₂			
			ø10	ø12	ø14	ø16
MOCT33	x	x	x	x	x	x

Oldham-Kupplung MOCC33

Klemmnabe

Oldham Coupling MOCC33

clamp style hubs



Aluminiumnaben mit Nut
Zwischenscheibe aus Acetal
hohe parallele Verlagerungskapazität
galvanisch isolierend
auswechselbare Scheibe
gewuchtete Konstruktion
Nuten gemäß DIN 6885/1

*aluminium hubs with keyway
acetal disk
large parallel misalignment
electrically isolating
replaceable disk
balanced design
keyways according to DIN 6885/1*

Produktcode <i>product code</i>	B ₁ , B ₂			
	ø10	ø12	ø14	ø16
MOCC33	x	x	x	x

Technische Daten *technical data*

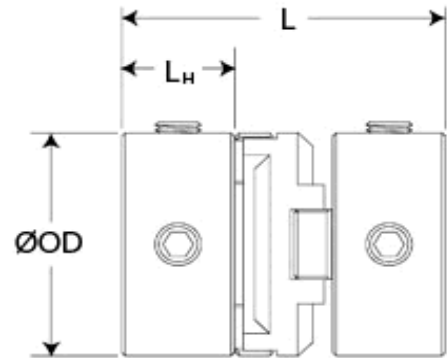
OD	mm	33,3
L	mm	47,6
L _H	mm	15,0
M		M3
max. Drehzahl <i>max. speed</i>	min ⁻¹	4.500
Nenn Drehmoment <i>rated torque</i>	Nm	8,00
stat. Bruchdrehmoment <i>static break torque</i>	Nm	39,5
max. Wellenversatz <i>max. offset of shafts</i>		
o radial	mm	± 0,20
o axial	mm	± 0,15
o angular	Grad / degree	± 0,5
Drehfedersteife <i>torsional stiffness</i>	Grad / Nm	0,079

Oldham-Kupplung MOST33

Stellschraube

Oldham Coupling MOST33

set screw style hubs



Aluminiumnaben ohne Nut
Zwischenscheibe aus Acetal
hohe parallele Verlagerungskapazität
galvanisch isolierend
auswechselbare Scheibe
gewuchtete Konstruktion
ab MOST25/MOSC25 Modell verfügen diese über zwei
um 90° versetzte Stellschrauben

*aluminium hubs without keyway
acetal disk
large parallel misalignment
electrically isolating
replaceable disk
balanced design
from MOST25/MOSC25 part they have two set screws 90°
apart*

Technische Daten technical data

OD	mm	33,3
L	mm	47,6
L _H	mm	15,0
M		M4
max. Drehzahl max. speed	min ⁻¹	4.500
Nennmoment rated torque	Nm	8,00
stat. Bruchmoment static break torque	Nm	39,5
max. Wellenversatz max. offset of shafts		
o radial	mm	± 0,20
o axial	mm	± 0,15
o angular	Grad / degree	± 0,5
Drehfedersteife torsional stiffness	Grad / Nm	0,079

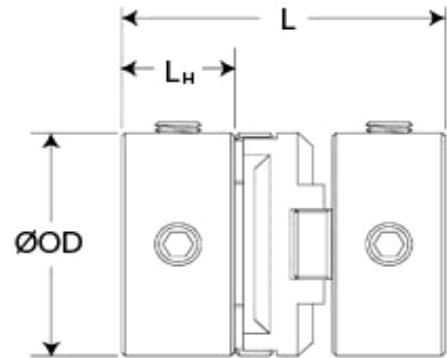
Produktcode product code	B ₁ , B ₂					
	ø8	ø9	ø10	ø12	ø14	ø16
MOST33	x	x	x	x	x	x

Oldham-Kupplung MOSC33

Stellschraube

Oldham Coupling MOSC33

set screw style hubs



Aluminiumnaben mit Nut
Zwischenscheibe aus Acetal
hohe parallele Verlagerungskapazität
galvanisch isolierend
auswechselbare Scheibe
gewuchtete Konstruktion
ab MOST25/MOSC25 Modell verfügen diese über zwei
um 90° versetzte Stellschrauben
Nuten gemäß DIN 6885/1

*aluminium hubs with keyway
acetal disk
large parallel misalignment
electrically isolating
replaceable disk
balanced design
from MOST25/MOSC25 part they have two set screws 90°
apart
keyways according to DIN 6885/1*

Technische Daten technical data

OD	mm	33,3
L	mm	47,6
L _H	mm	15,0
M		M4
max. Drehzahl <i>max. speed</i>	min ⁻¹	4.500
Nennmoment <i>rated torque</i>	Nm	8,00
stat. Bruchmoment <i>static break torque</i>	Nm	39,5
max. Wellenversatz <i>max. offset of shafts</i>		
o radial	mm	± 0,20
o axial	mm	± 0,15
o angular	Grad / degree	± 0,5
Drehfedersteife <i>torsional stiffness</i>	Grad / Nm	0,079

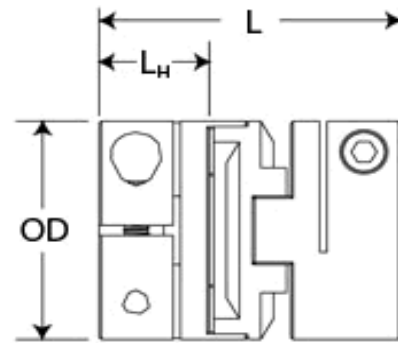
Produktcode <i>product code</i>	B ₁ , B ₂			
	ø10	ø12	ø14	ø16
MOSC33	x	x	x	x

Oldham-Kupplung MOCT41

Klemmnabe

Oldham Coupling MOCT41

clamp style hubs



Aluminiumnaben ohne Nut
Zwischenscheibe aus Acetal
hohe parallele Verlagerungskapazität
galvanisch isolierend
auswechselbare Scheibe
gewuchtete Konstruktion

*aluminium hubs without keyway
acetal disk
large parallel misalignment
electrically isolating
replaceable disk
balanced design*

Technische Daten technical data

OD	mm	41,3
L	mm	50,8
L _H	mm	18,0
M		M4
max. Drehzahl <i>max. speed</i>	min ⁻¹	4.500
Nennmoment <i>rated torque</i>	Nm	14,75
stat. Bruchmoment <i>static break torque</i>	Nm	54,5
max. Wellenversatz <i>max. offset of shafts</i>		
o radial	mm	± 0,25
o axial	mm	± 0,15
o angular	Grad / degree	± 0,5
Drehfedersteife <i>torsional stiffness</i>	Grad / Nm	0,068

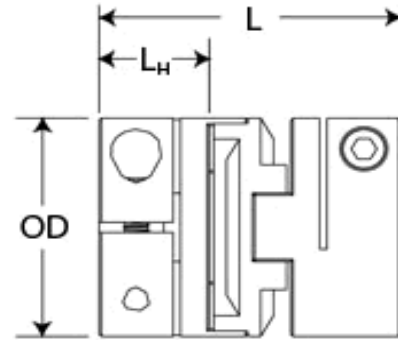
Produktcode <i>product code</i>	B ₁ , B ₂						
	ø10	ø12	ø14	ø16	ø17	ø19	ø20
MOCT41	x	x	x	x	x	x	x

Oldham-Kupplung MOCC41

Klemmnabe

Oldham Coupling MOCC41

clamp style hubs



Aluminiumnaben mit Nut
Zwischenscheibe aus Acetal
hohe parallele Verlagerungskapazität
galvanisch isolierend
auswechselbare Scheibe
gewuchtete Konstruktion
Nuten gemäß DIN 6885/1

*aluminium hubs with keyway
acetal disk
large parallel misalignment
electrically isolating
replaceable disk
balanced design
keyways according to DIN 6885/1*

Technische Daten technical data

OD	mm	41,3
L	mm	50,8
L _H	mm	18,0
M		M4
max. Drehzahl <i>max. speed</i>	min ⁻¹	4.500
Nennmoment <i>rated torque</i>	Nm	14,75
stat. Bruchmoment <i>static break torque</i>	Nm	54,5
max. Wellenversatz <i>max. offset of shafts</i>		
o radial	mm	± 0,25
o axial	mm	± 0,15
o angular	Grad / degree	± 0,5
Drehfedersteife <i>torsional stiffness</i>	Grad / Nm	0,068

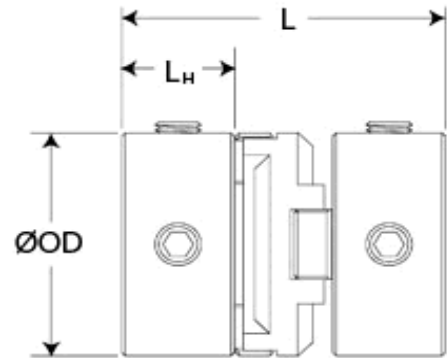
Produktcode <i>product code</i>				B ₁ , B ₂			
	ø10	ø12	ø14	ø16	ø17	ø19	ø20
MOCC41	x	x	x	x	x	x	x

Oldham-Kupplung MOST41

Stellschraube

Oldham Coupling MOST41

set screw style hubs



Aluminiumnaben ohne Nut
Zwischenscheibe aus Acetal
hohe parallele Verlagerungskapazität
galvanisch isolierend
auswechselbare Scheibe
gewuchtete Konstruktion
ab MOST25/MOSC25 Modell verfügen diese über zwei
um 90° versetzte Stellschrauben

*aluminium hubs without keyway
acetal disk
large parallel misalignment
electrically isolating
replaceable disk
balanced design
from MOST25/MOSC25 part they have two set screws 90°
apart*

Technische Daten technical data

OD	mm	41,3
L	mm	50,8
L _H	mm	18,0
M		M5
max. Drehzahl max. speed	min ⁻¹	4.500
Nennmoment rated torque	Nm	14,75
stat. Bruchmoment static break torque	Nm	54,5
max. Wellenversatz max. offset of shafts		
o radial	mm	± 0,25
o axial	mm	± 0,15
o angular	Grad / degree	± 0,5
Drehfedersteife torsional stiffness	Grad / Nm	0,068

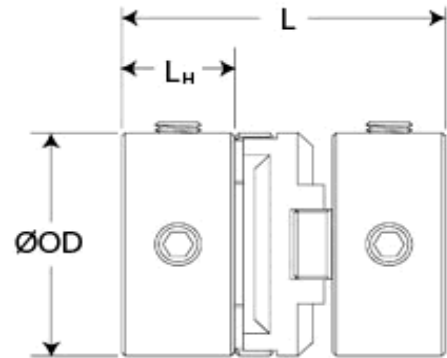
Produktcode product code	ø10	ø12	ø14	ø16	ø17	ø19	ø20
MOST41	x	x	x	x	x	x	x

Oldham-Kupplung MOSC41

Stellschraube

Oldham Coupling MOSC41

set screw style hubs



Aluminiumnaben mit Nut
Zwischenscheibe aus Acetal
hohe parallele Verlagerungskapazität
galvanisch isolierend
auswechselbare Scheibe
gewuchtete Konstruktion
ab MOST25/MOSC25 Modell verfügen diese über zwei
um 90° versetzte Stellschrauben
Nuten gemäß DIN 6885/1

*aluminium hubs with keyway
acetal disk
large parallel misalignment
electrically isolating
replaceable disk
balanced design
from MOST25/MOSC25 part they have two set screws 90°
apart
keyways according to DIN 6885/1*

Technische Daten technical data

OD	mm	41,3
L	mm	50,8
L _H	mm	18,0
M		M5
max. Drehzahl <i>max. speed</i>	min ⁻¹	4.500
Nennmoment <i>rated torque</i>	Nm	14,75
stat. Bruchmoment <i>static break torque</i>	Nm	54,5
max. Wellenversatz <i>max. offset of shafts</i>		
o radial	mm	± 0,25
o axial	mm	± 0,15
o angular	Grad / degree	± 0,5
Drehfedersteife <i>torsional stiffness</i>	Grad / Nm	0,068

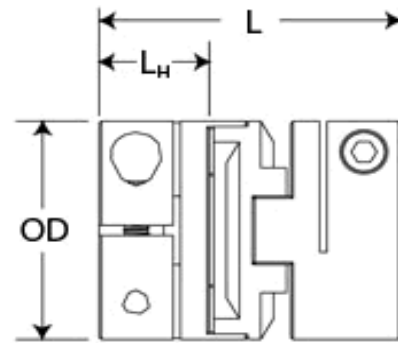
Produktcode <i>product code</i>	ø10	ø12	ø14	ø16	ø17	ø19	ø20
MOSC41	x	x	x	x	x	x	x

Oldham-Kupplung MOCT51

Klemmnabe

Oldham Coupling MOCT51

clamp style hubs



Aluminiumnaben ohne Nut
Zwischenscheibe aus Acetal
hohe parallele Verlagerungskapazität
galvanisch isolierend
auswechselbare Scheibe
gewuchtete Konstruktion

*aluminium hubs without keyway
acetal disk
large parallel misalignment
electrically isolating
replaceable disk
balanced design*

Technische Daten *technical data*

OD	mm	50,8
L	mm	59,7
L _H	mm	20,8
M		M5
max. Drehzahl <i>max. speed</i>	min ⁻¹	4.500
Nennmoment <i>rated torque</i>	Nm	28,50
stat. Bruchmoment <i>static break torque</i>	Nm	85,0
max. Wellenversatz <i>max. offset of shafts</i>		
o radial	mm	± 0,25
o axial	mm	± 0,20
o angular	Grad / degree	± 0,5
Drehfedersteife <i>torsional stiffness</i>	Grad / Nm	0,044

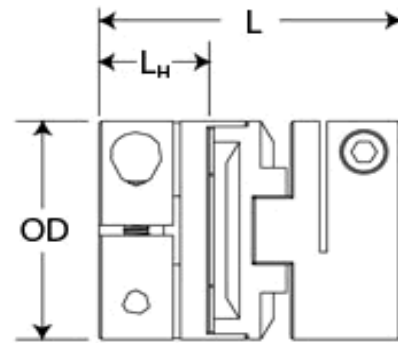
Produktcode <i>product code</i>				B ₁ , B ₂			
	ø12	ø14	ø16	ø17	ø19	ø20	ø25
MOCT51	x	x	x	x	x	x	x

Oldham-Kupplung MOCC51

Klemmnabe

Oldham Coupling MOCC51

clamp style hubs



Aluminiumnaben mit Nut
Zwischenscheibe aus Acetal
hohe parallele Verlagerungskapazität
galvanisch isolierend
auswechselbare Scheibe
gewuchtete Konstruktion
Nuten gemäß DIN 6885/1

*aluminium hubs with keyway
acetal disk
large parallel misalignment
electrically isolating
replaceable disk
balanced design
keyways according to DIN 6885/1*

Technische Daten *technical data*

OD	mm	50,8
L	mm	59,7
L _H	mm	20,8
M		M5
max. Drehzahl <i>max. speed</i>	min ⁻¹	4.500
Nennmoment <i>rated torque</i>	Nm	28,50
stat. Bruchmoment <i>static break torque</i>	Nm	85,0
max. Wellenversatz <i>max. offset of shafts</i>		
o radial	mm	± 0,25
o axial	mm	± 0,20
o angular	Grad / degree	± 0,5
Drehfedersteife <i>torsional stiffness</i>	Grad / Nm	0,044

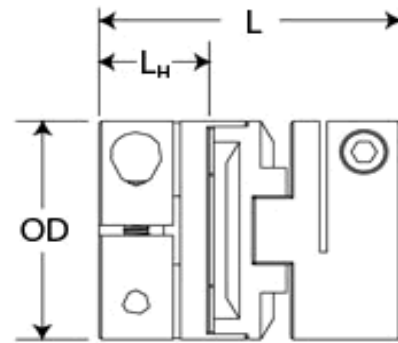
Produktcode <i>product code</i>	B ₁ , B ₂						
	ø12	ø14	ø16	ø17	ø19	ø20	ø25
MOCC51	x	x	x	x	x	x	x

Oldham-Kupplung MOCT57

Klemmnabe

Oldham Coupling MOCT57

clamp style hubs



Aluminiumnaben ohne Nut
Zwischenscheibe aus Acetal
hohe parallele Verlagerungskapazität
galvanisch isolierend
auswechselbare Scheibe
gewuchtete Konstruktion

*aluminium hubs without keyway
acetal disk
large parallel misalignment
electrically isolating
replaceable disk
balanced design*

Technische Daten technical data

OD	mm	57,2
L	mm	78,7
L _H	mm	28,7
M		M6
max. Drehzahl max. speed	min ⁻¹	4.500
Nennmoment rated torque	Nm	42,50
stat. Bruchmoment static break torque	Nm	125,0
max. Wellenversatz max. offset of shafts		
o radial	mm	± 0,25
o axial	mm	± 0,20
o angular	Grad / degree	± 0,5
Drehfedersteife torsional stiffness	Grad / Nm	0,027

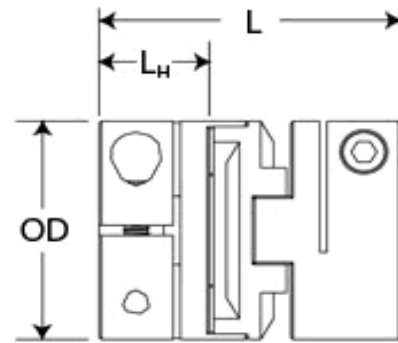
Produktcode product code	ø14	ø16	ø17	ø19	ø20	ø25	ø30
MOCT57	x	x	x	x	x	x	x

Oldham-Kupplung MOCC57

Klemmnabe

Oldham Coupling MOCC57

clamp style hubs



Aluminiumnaben mit Nut
Zwischenscheibe aus Acetal
hohe parallele Verlagerungskapazität
galvanisch isolierend
auswechselbare Scheibe
gewuchtete Konstruktion
Nuten gemäß DIN 6885/1

*aluminium hubs with keyway
acetal disk
large parallel misalignment
electrically isolating
replaceable disk
balanced design
keyways according to DIN 6885/1*

Technische Daten technical data

OD	mm	57,2
L	mm	78,7
L _H	mm	28,7
M		M6
max. Drehzahl <i>max. speed</i>	min ⁻¹	4.500
Nennmoment <i>rated torque</i>	Nm	42,50
stat. Bruchmoment <i>static break torque</i>	Nm	125,0
max. Wellenversatz <i>max. offset of shafts</i>		
o radial	mm	± 0,25
o axial	mm	± 0,20
o angular	Grad / degree	± 0,5
Drehfedersteife <i>torsional stiffness</i>	Grad / Nm	0,027

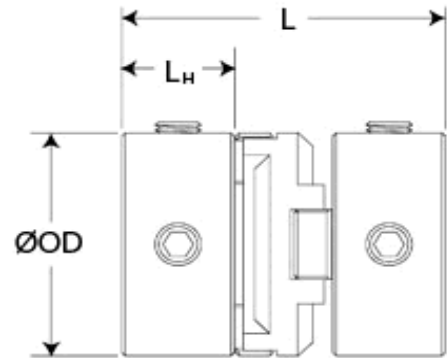
Produktcode <i>product code</i>				B ₁ , B ₂			
	ø14	ø16	ø17	ø19	ø20	ø25	ø30
MOCC57	x	x	x	x	x	x	x

Oldham-Kupplung MOST70

Stellschraube

Oldham Coupling MOST70

set screw style hubs



Aluminiumnaben ohne Nut
 Zwischenscheibe aus Acetal
 hohe parallele Verlagerungskapazität
 galvanisch isolierend
 auswechselbare Scheibe
 gewuchtete Konstruktion
 ab MOST25/MOSC25 Modell verfügen diese über zwei
 um 90° versetzte Stellschrauben

*aluminium hubs without keyway
 acetal disk
 large parallel misalignment
 electrically isolating
 replaceable disk
 balanced design
 from MOST25/MOSC25 part they have two set screws 90°
 apart*

Technische Daten technical data

OD	mm	73
L	mm	77
L _H	mm	37
M		M8
max. Drehzahl max. speed	min ⁻¹	4.500
Nenn Drehmoment rated torque	Nm	65
max. Drehmoment rated torque	Nm	130
max. Wellenversatz max. offset of shafts		
o radial	mm	± 0,4
o axial	mm	± 0,2
o angular	Grad / degree	± 1,0
Drehfedersteife torsional stiffness	Nm / Grad	83,776

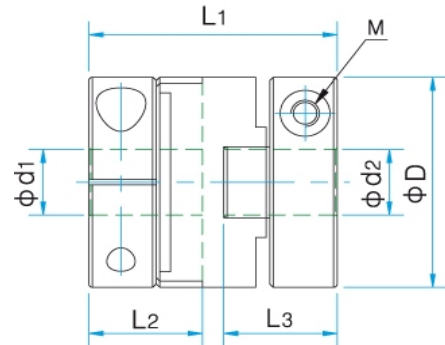
Produktcode product code	ø18	ø19	ø20	ø22	ø24	B ₁ , B ₂		ø28	ø30	ø32	ø35
MOST70	x	x	x	x	x	ø25	ø25,4	x	x	x	x

Oldham-Kupplung SOHM-16C

Klemmnabe, kompakt

Oldham Coupling SOHM-16C

clamp style hubs, compact



spielfreie, präzise Drehmomentübertragung
großzügige Radialverlagerung
austauschbare Kreuzscheiben
keine Rückstellkräfte
elektrisch isolierend
auch mit Nut erhältlich
Naben aus Aluminium (eloxiert)
kompakte Ausführung
Kreuzscheibe aus Polyacetal
Bohrungsgrößen kombinierbar

*zero backlash and precise transmission of torque
generous radial compensation
replaceable disc for easy maintenance
no restoring forces
electrically isolating
available also with keyways
aluminium hubs (anodized)
compact design
middle disc made of polyacetal
different bore sizes can be assembled*

Technische Daten technical data

D	mm	16
L ₁	mm	21
L ₂	mm	9,5
L ₃	mm	9,5
M		M2,6
max. Drehzahl <i>max. speed</i>	min ⁻¹	8.000
max. Drehmoment <i>max. torque</i>	Nm	2
Nenn Drehmoment <i>rated torque</i>	Nm	1
max. Wellenversatz <i>max. offset of shafts</i>		
o radial	mm	± 1
o axial	mm	± 0,1
o angular	Grad / degree	± 2
Drehfedersteife <i>torsional stiffness</i>	Nm/grad	1,134
Trägheitsmoment <i>moment of inertia</i>	kgcm ²	0,0032
Gewicht ca. <i>weight approx.</i>	g	9

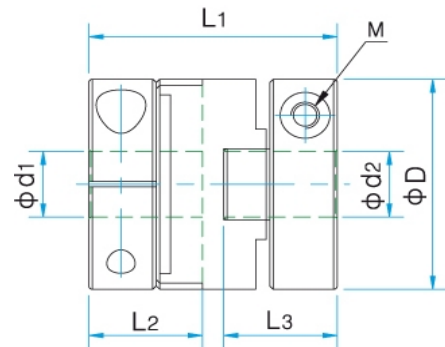
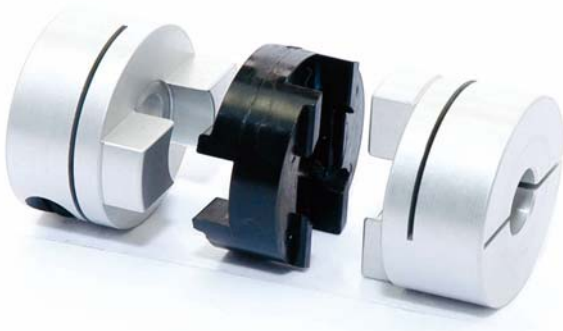
Produktcode <i>product code</i>	d ₁ , d ₂			
	ø3	ø4	ø5	ø6
SOHM-16C	x	x	x	x

Oldham-Kupplung SOHM-20C

Klemmnabe, kompakt

Oldham Coupling SOHM-20C

clamp style hubs, compact



spielfreie, präzise Drehmomentübertragung
großzügige Radialverlagerung
austauschbare Kreuzscheiben
keine Rückstellkräfte
elektrisch isolierend
auch mit Nut erhältlich
Naben aus Aluminium (eloxiert)
kompakte Ausführung
Kreuzscheibe aus Polyacetal
Bohrungsgrößen kombinierbar

*zero backlash and precise transmission of torque
generous radial compensation
replaceable disc for easy maintenance
no restoring forces
electrically isolating
available also with keyways
aluminium hubs (anodized)
compact design
middle disc made of polyacetal
different bore sizes can be assembled*

Technische Daten technical data

D	mm	20
L ₁	mm	22,5
L ₂	mm	10
L ₃	mm	10
M		M2,6
max. Drehzahl <i>max. speed</i>	min ⁻¹	7.000
max. Drehmoment <i>max. torque</i>	Nm	3
Nenn Drehmoment <i>rated torque</i>	Nm	1,5
max. Wellenversatz <i>max. offset of shafts</i>		
o radial	mm	± 1,5
o axial	mm	± 0,1
o angular	Grad / degree	± 2
Drehfedersteife <i>torsional stiffness</i>	Nm/grad	2,094
Trägheitsmoment <i>moment of inertia</i>	kgcm ²	0,0082
Gewicht ca. <i>weight approx.</i>	g	14

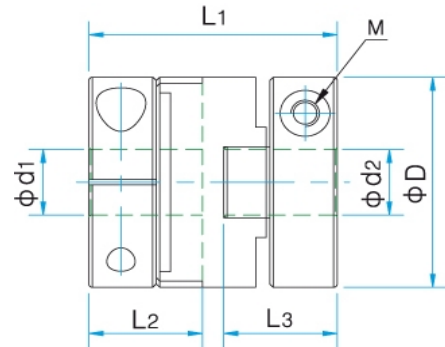
Produktcode <i>product code</i>	d ₁ , d ₂				
	ø4	ø5	ø6	ø6,35	ø8
SOHM-20C	x	x	x	x	x

Oldham-Kupplung SOHM-25C

Klemmnabe, kompakt

Oldham Coupling SOHM-25C

clamp style hubs, compact



spielfreie, präzise Drehmomentübertragung
großzügige Radialverlagerung
austauschbare Kreuzscheiben
keine Rückstellkräfte
elektrisch isolierend
auch mit Nut erhältlich
Naben aus Aluminium (eloxiert)
kompakte Ausführung
Kreuzscheibe aus Polyacetal
Bohrungsgrößen kombinierbar

*zero backlash and precise transmission of torque
generous radial compensation
replaceable disc for easy maintenance
no restoring forces
electrically isolating
available also with keyways
aluminium hubs (anodized)
compact design
middle disc made of polyacetal
different bore sizes can be assembled*

Technische Daten technical data

D	mm	25,5
L ₁	mm	27
L ₂	mm	12
L ₃	mm	12
M		M3
max. Drehzahl max. speed	min ⁻¹	6.000
max. Drehmoment max. torque	Nm	5
Nenn Drehmoment rated torque	Nm	2,5
max. Wellenversatz max. offset of shafts		
o radial	mm	± 2
o axial	mm	± 0,1
o angular	Grad / degree	± 2
Drehfedersteife torsional stiffness	Nm/grad	3,491
Trägheitsmoment moment of inertia	kgcm ²	0,026
Gewicht ca. weight approx.	g	27

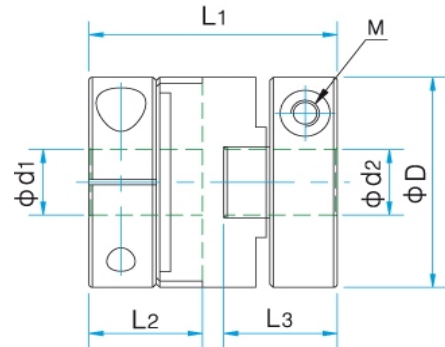
Produktcode product code	d ₁ , d ₂					
	ø5	ø6	ø6,35	ø8	ø9,525	ø10
SOHM-25C	x	x	x	x	x	x

Oldham-Kupplung SOHM-32C

Klemmnabe, kompakt

Oldham Coupling SOHM-32C

clamp style hubs, compact



spielfreie, präzise Drehmomentübertragung
 großzügige Radialverlagerung
 austauschbare Kreuzscheiben
 keine Rückstellkräfte
 elektrisch isolierend
 auch mit Nut erhältlich
 Naben aus Aluminium (eloxiert)
 kompakte Ausführung
 Kreuzscheibe aus Polyacetal
 Bohrungsgrößen kombinierbar

*zero backlash and precise transmission of torque
 generous radial compensation
 replaceable disc for easy maintenance
 no restoring forces
 electrically isolating
 available also with keyways
 aluminium hubs (anodized)
 compact design
 middle disc made of polyacetal
 different bore sizes can be assembled*

Technische Daten technical data

D	mm	32
L ₁	mm	35
L ₂	mm	16
L ₃	mm	16
M		M4
max. Drehzahl max. speed	min ⁻¹	4.800
max. Drehmoment max. torque	Nm	14
Nenn Drehmoment rated torque	Nm	7
max. Wellenversatz max. offset of shafts		
o radial	mm	± 2,5
o axial	mm	± 0,2
o angular	Grad / degree	± 2
Drehfedersteife torsional stiffness	Nm/grad	10,821
Trägheitsmoment moment of inertia	kgcm ²	0,083
Gewicht ca. weight approx.	g	52

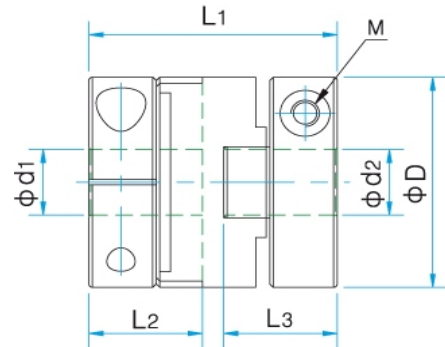
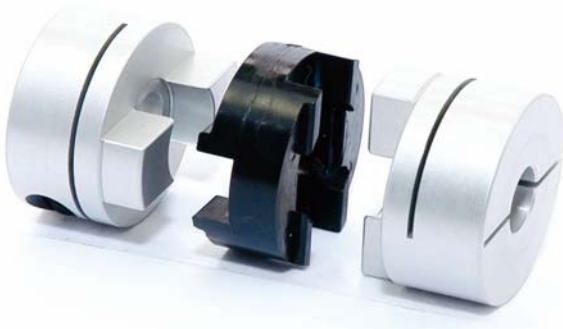
Produktcode product code	d ₁ , d ₂								
	ø6	ø6,35	ø8	ø9,525	ø10	ø11	ø12	ø14	ø15
SOHM-32C	x	x	x	x	x	x	x	x	x

Oldham-Kupplung SOHM-43C

Klemmnabe, kompakt

Oldham Coupling SOHM-43C

clamp style hubs, compact



spielfreie, präzise Drehmomentübertragung
 großzügige Radialverlagerung
 austauschbare Kreuzscheiben
 keine Rückstellkräfte
 elektrisch isolierend
 auch mit Nut erhältlich
 Naben aus Aluminium (eloxiert)
 kompakte Ausführung
 Kreuzscheibe aus Polyacetal
 Bohrungsgrößen kombinierbar

*zero backlash and precise transmission of torque
 generous radial compensation
 replaceable disc for easy maintenance
 no restoring forces
 electrically isolating
 available also with keyways
 aluminium hubs (anodized)
 compact design
 middle disc made of polyacetal
 different bore sizes can be assembled*

Technische Daten technical data

D	mm	43
L ₁	mm	47
L ₂	mm	21,2
L ₃	mm	21,2
M		M5
max. Drehzahl max. speed	min ⁻¹	4.000
max. Drehmoment max. torque	Nm	30
Nenn Drehmoment rated torque	Nm	15
max. Wellenversatz max. offset of shafts		
o radial	mm	± 3,0
o axial	mm	± 0,2
o angular	Grad / degree	± 2
Drehfedersteife torsional stiffness	Nm/grad	20,944
Trägheitsmoment moment of inertia	kgcm ²	0,2
Gewicht ca. weight approx.	g	132

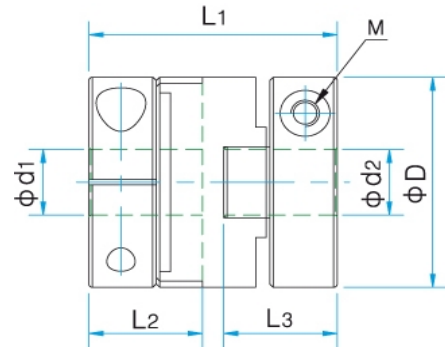
Produktcode product code	d ₁ , d ₂									
	ø8	ø9,525	ø10	ø11	ø12	ø14	ø15	ø16	ø18	ø19
SOHM-43C	x	x	x	x	x	x	x	x	x	x

Oldham-Kupplung SOHM-57C

Klemmnabe, kompakt

Oldham Coupling SOHM-57C

clamp style hubs, compact



spielfreie, präzise Drehmomentübertragung
 großzügige Radialverlagerung
 austauschbare Kreuzscheiben
 keine Rückstellkräfte
 elektrisch isolierend
 auch mit Nut erhältlich
 Naben aus Aluminium (eloxiert)
 kompakte Ausführung
 Kreuzscheibe aus Polyacetal
 Bohrungsgrößen kombinierbar

*zero backlash and precise transmission of torque
 generous radial compensation
 replaceable disc for easy maintenance
 no restoring forces
 electrically isolating
 available also with keyways
 aluminium hubs (anodized)
 compact design
 middle disc made of polyacetal
 different bore sizes can be assembled*

Technische Daten technical data

D	mm	57
L ₁	mm	56
L ₂	mm	26,7
L ₃	mm	26,7
M		M6
max. Drehzahl max. speed	min ⁻¹	3.200
max. Drehmoment max. torque	Nm	72
Nenn Drehmoment rated torque	Nm	36
max. Wellenversatz max. offset of shafts		
o radial	mm	± 3,5
o axial	mm	± 0,2
o angular	Grad / degree	± 2
Drehfedersteife torsional stiffness	Nm/grad	45,379
Trägheitsmoment moment of inertia	kgcm ²	1,3
Gewicht ca. weight approx.	g	250

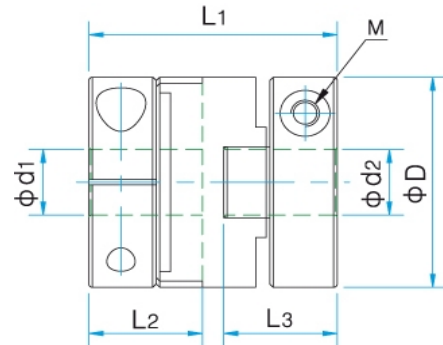
Produktcode product code	d ₁ , d ₂									
	ø15	ø16	ø18	ø19	ø20	ø22	ø24	ø25	ø25,4	ø28
SOHM-57C	x	x	x	x	x	x	x	x	x	x

Oldham-Kupplung SOHM-70C

Klemmnabe, kompakt

Oldham Coupling SOHM-70C

clamp style hubs, compact



spielfreie, präzise Drehmomentübertragung
 großzügige Radialverlagerung
 austauschbare Kreuzscheiben
 keine Rückstellkräfte
 elektrisch isolierend
 auch mit Nut erhältlich
 Naben aus Aluminium (eloxiert)
 kompakte Ausführung
 Kreuzscheibe aus Polyacetal
 Bohrungsgrößen kombinierbar

*zero backlash and precise transmission of torque
 generous radial compensation
 replaceable disc for easy maintenance
 no restoring forces
 electrically isolating
 available also with keyways
 aluminium hubs (anodized)
 compact design
 middle disc made of polyacetal
 different bore sizes can be assembled*

Technische Daten technical data

D	mm	73
L ₁	mm	77
L ₂	mm	37
L ₃	mm	37
M		M8
max. Drehzahl max. speed	min ⁻¹	3.000
max. Drehmoment max. torque	Nm	130
Nenn Drehmoment rated torque	Nm	65
max. Wellenversatz max. offset of shafts		
o radial	mm	± 3,5
o axial	mm	± 0,2
o angular	Grad / degree	± 2
Drehfedersteife torsional stiffness	Nm/grad	83,776
Trägheitsmoment moment of inertia	kgcm ²	4,5
Gewicht ca. weight approx.	g	450

Produktcode product code	ø18	ø19	ø20	ø22	ø24	d ₁ , d ₂					
						ø25	ø25,4	ø28	ø30	ø32	ø35
SOHM-70C	x	x	x	x	x	x	x	x	x	x	x