

Lamellen-Kupplung

elektrisch isolierend

Disc Coupling

electrically isolating



Elektrisch isolierende Miniaturlamellenkupplungen

Eine spezielle Anforderung an die einzusetzenden Kupplungen kann darin bestehen, dass diese eine elektrische Isolierungsfunktion erfüllen müssen, beispielsweise zu einer Potentialtrennung.

Elektrisch isolierende Lamellenkupplungen sind die Antwort auf diese spezielle Anforderung.

Die spielfreien Miniaturlamellenkupplungen besitzen leichte Aluminiumnaben, aber im Vergleich zu vielen herkömmlichen doppelgelenkigen Lamellenkupplungen kein Zwischenstück aus Aluminium, sondern aus dem Material Azetal. Sieben Baugrößen dieser elektrisch isolierenden Antriebselemente stehen mit einem Außendurchmesserbereich von 15 mm bis 57,2 mm zur Verfügung. Lamellenpakete aus rostfreiem Federstahl vereinen einen effektiven Verlagerungsausgleich verbunden mit einer hohen Torsionssteife.

Electrically insulating disc couplings

The range of electrically insulating disc couplings are available in 7 different sizes with bore sizes ranging from 3mm to 30mm.

The double disc coupling consists of two black anodized aluminum hubs, multiple flat stainless steel disc springs and a rigid center spacer.

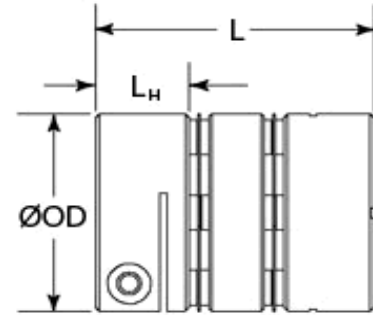
The center spacer is made in insulating acetal for electrical isolation. The thin discs allow for a substantial amount of angular and parallel misalignment between shafts, while remaining rigid under torque loads. The disc couplings, as a result, are a high performance motion control coupling with excellent high speed capabilities (up to 10.000 rpm), strength and torsional stiffness characteristics, and low inertia for today's highly responsive systems.

Lamellen-Kupplung MDCDE

Klemmnabe, elektrisch isolierend

Disc Coupling MDCDE

clamp style hubs, electrically isolating



Doppelgelenk

schwarze eloxierte Aluminiumnaben, auch in Edelstahl erhältlich

Acetal-Zwischenstücke

Lamellen aus Edelstahl

hohes Drehmoment

gewuchtet für hohe Drehzahlen

niedriges Trägheitsmoment

wartungsfrei

hohe Torsionssteife

langlebig

spielfrei

double disc

black anodized aluminium hubs, also available in stainless steel

acetal center spacers

stainless steel disc

high torque

balanced for high RPM

low inertia

no maintenance

high torsional stiffness

long life

zero backlash

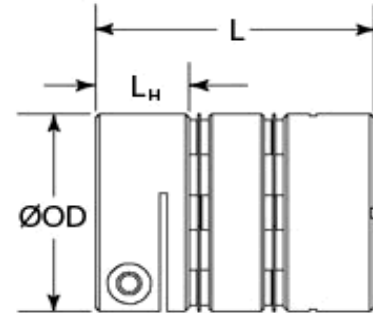
Produktcode <i>product code</i>	B mm	OD mm	L mm	L _H mm	
MDCDE15-3-3-A	3				
MDCDE15-4-4-A	4	15,0	23,8	8,3	M2
MDCDE15-5-5-A	5				
MDCDE15-6-6-A	6				
MDCDE19-4-4-A	4				
MDCDE19-5-5-A	5				
MDCDE19-6-6-A	6	19,1	30,2	10,6	M2,5
MDCDE19-7-7-A	7				
MDCDE19-8-8-A	8				
MDCDE25-6-6-A	6				
MDCDE25-7-7-A	7				
MDCDE25-8-8-A	8	25,4	35,3	11,8	M3
MDCDE25-9-9-A	9				
MDCDE25-10-10-A	10				
MDCDE25-12-12-A	12				

Lamellen-Kupplung MDCDE

Klemmnabe, elektrisch isolierend

Disc Coupling MDCDE

clamp style hubs, electrically isolating



Doppelgelenk

schwarze eloxierte Aluminiumnaben, auch in Edelstahl erhältlich

Acetal-Zwischenstücke

Lamellen aus Edelstahl

hohes Drehmoment

gewuchtet für hohe Drehzahlen

niedriges Trägheitsmoment

wartungsfrei

hohe Torsionssteife

langlebig

spielfrei

double disc

black anodized aluminium hubs, also available in stainless steel

acetal center spacers

stainless steel disc

high torque

balanced for high RPM

low inertia

no maintenance

high torsional stiffness

long life

zero backlash

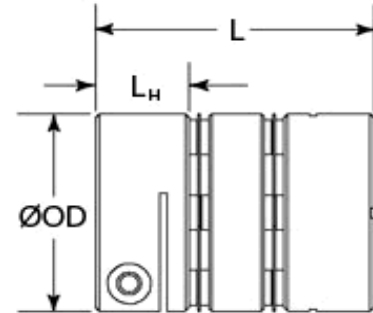
Produktcode <i>product code</i>	B mm	OD mm	L mm	L _H mm	
MDCDE33-8-8-A	8				
MDCDE33-9-9-A	9				
MDCDE33-10-10-A	10				
MDCDE33-12-12-A	12	33,3	45,5	15,0	M3
MDCDE33-14-14-A	14				
MDCDE33-15-15-A	15				
MDCDE33-16-16-A	16				
MDCDE41-10-10-A	10				
MDCDE41-12-12-A	12				
MDCDE41-14-14-A	14				
MDCDE41-15-15-A	15	41,3	55,8	18,0	M4
MDCDE41-16-16-A	16				
MDCDE41-17-17-A	17				
MDCDE41-19-19-A	19				
MDCDE41-20-20-A	20				

Lamellen-Kupplung MDCDE

Klemmnabe, elektrisch isolierend

Disc Coupling MDCDE

clamp style hubs, electrically isolating



Doppelgelenk

schwarze eloxierte Aluminiumnaben, auch in Edelstahl erhältlich

Acetal-Zwischenstücke

Lamellen aus Edelstahl

hohes Drehmoment

gewuchtet für hohe Drehzahlen

niedriges Trägheitsmoment

wartungsfrei

hohe Torsionssteife

langlebig

spielfrei

double disc

black anodized aluminium hubs, also available in stainless steel

acetal center spacers

stainless steel disc

high torque

balanced for high RPM

low inertia

no maintenance

high torsional stiffness

long life

zero backlash

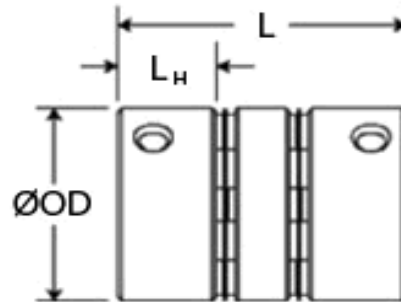
Produktcode <i>product code</i>	B mm	OD mm	L mm	L _H mm	
MDCDE51-12-12-A	12				
MDCDE51-14-14-A	14				
MDCDE51-15-15-A	15				
MDCDE51-16-16-A	16	50,8	63,5	20,6	M5
MDCDE51-17-17-A	17				
MDCDE51-19-19-A	19				
MDCDE51-20-20-A	20				
MDCDE51-25-25-A	25				
MDCDE57-14-14-A	14				
MDCDE57-15-15-A	15				
MDCDE57-16-16-A	16				
MDCDE57-17-17-A	17	57,2	78,7	26,7	M6
MDCDE57-19-19-A	19				
MDCDE57-20-20-A	20				
MDCDE57-25-25-A	25				
MDCDE57-30-30-A	30				

Lamellen-Kupplung MDSDE

Stellschraube, elektrisch isolierend

Disc Coupling MDSDE

set screw style hubs, electrically isolating



Doppelgelenk

schwarze eloxierte Aluminiumnaben, auch in Edelstahl erhältlich

Acetal-Zwischenstücke

Lamellen aus Edelstahl

hohes Drehmoment

gewuchtet für hohe Drehzahlen

niedriges Trägheitsmoment

wartungsfrei

hohe Torsionssteife

langlebig

spielfrei

ab MDSS25/MDSD25/MDSDE25 Modell verfügen diese über zwei um 90° versetzte Stellschrauben

double disc

black anodized aluminium hubs, also available in stainless steel

acetal center spacers

stainless steel disc

high torque

balanced for high RPM

low inertia

no maintenance

high torsional stiffness

long life

zero backlash

from MDSS25/MDSD25/MDSDE25 part they have two set screws 90° apart

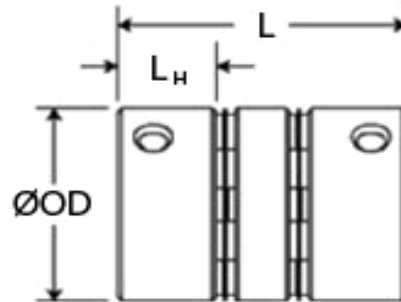
Produktcode product code	B mm	OD mm	L mm	L _H mm	
MDSDE15-3-3-A	3				
MDSDE15-4-4-A	4	15,0	23,8	8,3	M3
MDSDE15-5-5-A	5				
MDSDE15-6-6-A	6				
MDSDE19-4-4-A	4				
MDSDE19-5-5-A	5				
MDSDE19-6-6-A	6	19,1	30,2	10,6	M3
MDSDE19-7-7-A	7				
MDSDE19-8-8-A	8				
MDSDE25-6-6-A	6				
MDSDE25-7-7-A	7				
MDSDE25-8-8-A	8	25,4	35,3	11,8	M4
MDSDE25-9-9-A	9				
MDSDE25-10-10-A	10				
MDSDE25-12-12-A	12				

Lamellen-Kupplung MDSDE

Stellschraube, elektrisch isolierend

Disc Coupling MDSDE

set screw style hubs, electrically isolating



Doppelgelenk

schwarze eloxierte Aluminiumnaben, auch in Edelstahl erhältlich

Acetal-Zwischenstücke

Lamellen aus Edelstahl

hohes Drehmoment

gewuchtet für hohe Drehzahlen

niedriges Trägheitsmoment

wartungsfrei

hohe Torsionssteife

langlebig

spielfrei

ab MDSS25/MDSD25/MDSDE25 Modell verfügen diese über zwei um 90° versetzte Stellschrauben

double disc

black anodized aluminium hubs, also available in stainless steel

acetal center spacers

stainless steel disc

high torque

balanced for high RPM

low inertia

no maintenance

high torsional stiffness

long life

zero backlash

from MDSS25/MDSD25/MDSDE25 part they have two set screws 90° apart

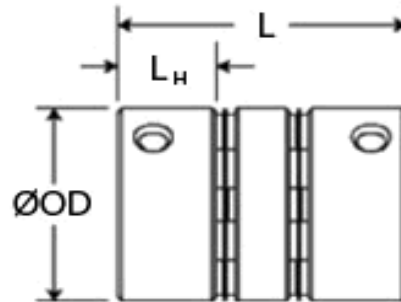
Produktcode product code	B mm	OD mm	L mm	L _H mm	
MDSDE33-8-8-A	8				
MDSDE33-9-9-A	9				
MDSDE33-10-10-A	10				
MDSDE33-12-12-A	12	33,3	45,5	15,0	M4
MDSDE33-14-14-A	14				
MDSDE33-15-15-A	15				
MDSDE33-16-16-A	16				
MDSDE41-10-10-A	10				
MDSDE41-12-12-A	12				
MDSDE41-14-14-A	14				
MDSDE41-15-15-A	15				
MDSDE41-16-16-A	16	41,3	55,8	18,0	M5
MDSDE41-17-17-A	17				
MDSDE41-19-19-A	19				
MDSDE41-20-20-A	20				

Lamellen-Kupplung MDSDE

Stellschraube, elektrisch isolierend

Disc Coupling MDSDE

set screw style hubs, electrically isolating



Doppelgelenk

schwarze eloxierte Aluminiumnaben, auch in Edelstahl erhältlich

Acetal-Zwischenstücke

Lamellen aus Edelstahl

hohes Drehmoment

gewuchtet für hohe Drehzahlen

niedriges Trägheitsmoment

wartungsfrei

hohe Torsionssteife

langlebig

spielfrei

ab MDSS25/MDSD25/MDSDE25 Modell verfügen diese über zwei um 90° versetzte Stellschrauben

double disc

black anodized aluminium hubs, also available in stainless steel

acetal center spacers

stainless steel disc

high torque

balanced for high RPM

low inertia

no maintenance

high torsional stiffness

long life

zero backlash

from MDSS25/MDSD25/MDSDE25 part they have two set screws 90° apart

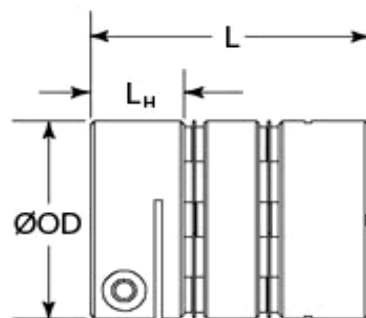
Produktcode product code	B mm	OD mm	L mm	L _H mm	
MDSDE51-12-12-A	12				
MDSDE51-14-14-A	14				
MDSDE51-15-15-A	15				
MDSDE51-16-16-A	16	50,8	63,5	20,6	M6
MDSDE51-17-17-A	17				
MDSDE51-19-19-A	19				
MDSDE51-20-20-A	20				
MDSDE51-25-25-A	25				
MDSDE57-14-14-A	14				
MDSDE57-15-15-A	15				
MDSDE57-16-16-A	16				
MDSDE57-17-17-A	17	57,2	78,7	26,7	M8
MDSDE57-19-19-A	19				
MDSDE57-20-20-A	20				
MDSDE57-25-25-A	25				
MDSDE57-30-30-A	30				

Lamellen-Kupplung MDCDE15

Klemmnabe, elektrisch isolierend

Disc Coupling MDCDE15

clamp style hubs, electrically isolating



- Doppelgelenk
- schwarze eloxierte Aluminiumnaben, auch in Edelstahl erhältlich
- Acetal-Zwischenstücke
- Lamellen aus Edelstahl
- hohes Drehmoment
- gewuchtet für hohe Drehzahlen
- niedriges Trägheitsmoment
- wartungsfrei
- hohe Torsionssteife
- langlebig
- spielfrei

- double disc
- black anodized aluminium hubs, also available in stainless steel
- acetal center spacers
- stainless steel disc
- high torque
- balanced for high RPM
- low inertia
- no maintenance
- high torsional stiffness
- long life
- zero backlash

Technische Daten technical data

OD	mm	15,0
L	mm	23,8
L _H	mm	8,3
M		M2
max. Drehzahl max. speed	min ⁻¹	10.000
statisches Drehmoment static torque	Nm	1,7
max. Wellenversatz max. offset of shafts		
o radial	mm	± 0,05
o axial	mm	± 0,10
o angular	Grad / degree	± 1,00
Drehfedersteife torsional stiffness	Nm/grad	3,0

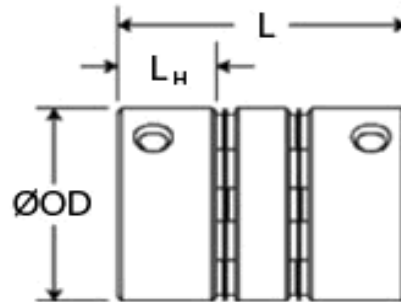
Produktcode product code	ø3	ø4	ø5	ø6
MDCDE15	x	x	x	x

Lamellen-Kupplung MDSDE15

Stellschraube, elektrisch isolierend

Disc Coupling MDSDE15

set screw style hubs, electrically isolating



Doppelgelenk
schwarze eloxierte Aluminiumnaben, auch in Edelstahl erhältlich
Acetal-Zwischenstücke
Lamellen aus Edelstahl
hohes Drehmoment
gewuchtet für hohe Drehzahlen
niedriges Trägheitsmoment
wartungsfrei
hohe Torsionssteife
langlebig
spielfrei
ab MDSS25/MDSD25/MDSDE25 Modell verfügen diese über zwei um 90° versetzte Stellschrauben

double disc
black anodized aluminium hubs, also available in stainless steel
acetal center spacers
stainless steel disc
high torque
balanced for high RPM
low inertia
no maintenance
high torsional stiffness
long life
zero backlash
from MDSS25/MDSD25/MDSDE25 part they have two set screws 90° apart

Technische Daten technical data

OD	mm	15,0
L	mm	23,8
L _H	mm	8,3
M		M3
max. Drehzahl max. speed	min ⁻¹	10.000
statisches Drehmoment static torque	Nm	1,7
max. Wellenversatz max. offset of shafts		
o radial	mm	± 0,05
o axial	mm	± 0,10
o angular	Grad / degree	± 1,00
Drehfedersteife torsional stiffness	Nm/grad	3,0

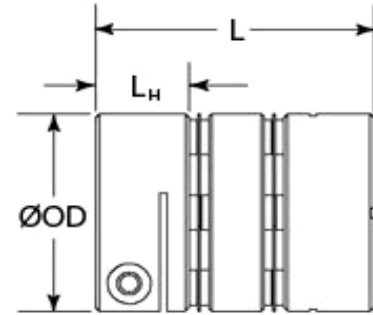
Produktcode product code	B ₁ , B ₂			
	ø3	ø4	ø5	ø6
MDSDE15	x	x	x	x

Lamellen-Kupplung MDCDE19

Klemmnabe, elektrisch isolierend

Disc Coupling MDCDE19

clamp style hubs, electrically isolating



- Doppelgelenk
- schwarze eloxierte Aluminiumnaben, auch in Edelstahl erhältlich
- Acetal-Zwischenstücke
- Lamellen aus Edelstahl
- hohes Drehmoment
- gewuchtet für hohe Drehzahlen
- niedriges Trägheitsmoment
- wartungsfrei
- hohe Torsionssteife
- langlebig
- spielfrei

- double disc*
- black anodized aluminium hubs, also available in stainless steel*
- acetal center spacers*
- stainless steel disc*
- high torque*
- balanced for high RPM*
- low inertia*
- no maintenance*
- high torsional stiffness*
- long life*
- zero backlash*

Technische Daten technical data

OD	mm	19,1
L	mm	30,2
L _H	mm	10,6
M		M2,5
max. Drehzahl <i>max. speed</i>	min ⁻¹	10.000
statisches Drehmoment <i>static torque</i>	Nm	2,8
max. Wellenversatz <i>max. offset of shafts</i>		
o radial	mm	± 0,10
o axial	mm	± 0,20
o angular	Grad / degree	± 2,00
Drehfedersteife <i>torsional stiffness</i>	Nm/grad	5,8

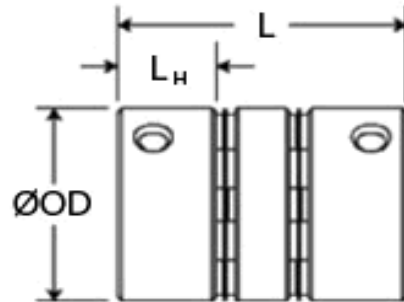
Produktcode <i>product code</i>	ø4	ø5	B ₁ , B ₂		ø8
			ø6	ø7	
MDCDE19	x	x	x	x	x

Lamellen-Kupplung MDSDE19

Stellschraube, elektrisch isolierend

Disc Coupling MDSDE19

set screw style hubs, electrically isolating



Doppelgelenk
schwarze eloxierte Aluminiumnaben, auch in Edelstahl erhältlich
Acetal-Zwischenstücke
Lamellen aus Edelstahl
hohes Drehmoment
gewuchtet für hohe Drehzahlen
niedriges Trägheitsmoment
wartungsfrei
hohe Torsionssteife
langlebig
spielfrei
ab MDSS25/MDSD25/MDSDE25 Modell verfügen diese über zwei um 90° versetzte Stellschrauben

double disc
black anodized aluminium hubs, also available in stainless steel
acetal center spacers
stainless steel disc
high torque
balanced for high RPM
low inertia
no maintenance
high torsional stiffness
long life
zero backlash
from MDSS25/MDSD25/MDSDE25 part they have two set screws 90° apart

Technische Daten technical data

OD	mm	19,1
L	mm	30,2
L _H	mm	10,6
M		M3
max. Drehzahl max. speed	min ⁻¹	10.000
statisches Drehmoment static torque	Nm	2,8
max. Wellenversatz max. offset of shafts		
o radial	mm	± 0,10
o axial	mm	± 0,20
o angular	Grad / degree	± 2,00
Drehfedersteife torsional stiffness	Nm/grad	5,8

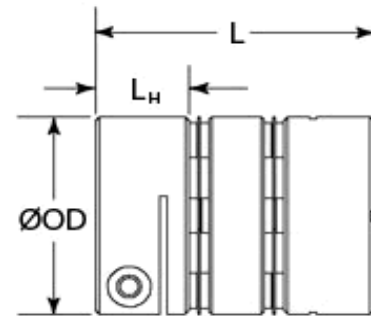
Produktcode product code	B ₁ , B ₂				
	ø4	ø5	ø6	ø7	ø8
MDSDE19	x	x	x	x	x

Lamellen-Kupplung MDCDE25

Klemmnabe, elektrisch isolierend

Disc Coupling MDCDE25

clamp style hubs, electrically isolating



Doppelgelenk
schwarze eloxierte Aluminiumnaben, auch in Edelstahl
erhältlich
Acetal-Zwischenstücke
Lamellen aus Edelstahl
hohes Drehmoment
gewuchtet für hohe Drehzahlen
niedriges Trägheitsmoment
wartungsfrei
hohe Torsionssteife
langlebig
spielfrei

double disc
black anodized aluminium hubs, also available in stainless steel
acetal center spacers
stainless steel disc
high torque
balanced for high RPM
low inertia
no maintenance
high torsional stiffness
long life
zero backlash

Technische Daten technical data

OD	mm	25,4
L	mm	35,3
L _H	mm	11,8
M		M3
max. Drehzahl <i>max. speed</i>	min ⁻¹	10.000
statisches Drehmoment <i>static torque</i>	Nm	5,6
max. Wellenversatz <i>max. offset of shafts</i>		
o radial	mm	± 0,15
o axial	mm	± 0,30
o angular	Grad / degree	± 2,00
Drehfedersteife <i>torsional stiffness</i>	Nm/grad	6,9

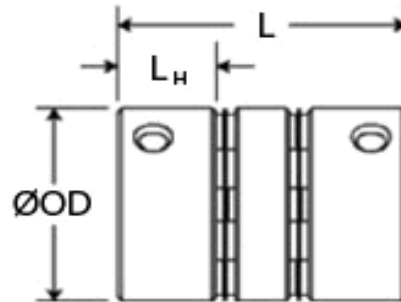
Produktcode <i>product code</i>	ø6	ø7	B ₁ , B ₂		ø10	ø12
			ø8	ø9		
MDCDE25	x	x	x	x	x	x

Lamellen-Kupplung MDSDE25

Stellschraube, elektrisch isolierend

Disc Coupling MDSDE25

set screw style hubs, electrically isolating



Doppelgelenk
schwarze eloxierte Aluminiumnaben, auch in Edelstahl erhältlich
Acetal-Zwischenstücke
Lamellen aus Edelstahl
hohes Drehmoment
gewuchtet für hohe Drehzahlen
niedriges Trägheitsmoment
wartungsfrei
hohe Torsionssteife
langlebig
spielfrei
ab MDSS25/MDSD25/MDSDE25 Modell verfügen diese über zwei um 90° versetzte Stellschrauben

double disc
black anodized aluminium hubs, also available in stainless steel
acetal center spacers
stainless steel disc
high torque
balanced for high RPM
low inertia
no maintenance
high torsional stiffness
long life
zero backlash
from MDSS25/MDSD25/MDSDE25 part they have two set screws 90° apart

Technische Daten technical data

OD	mm	25,4
L	mm	35,3
L _H	mm	11,8
M		M4
max. Drehzahl max. speed	min ⁻¹	10.000
statisches Drehmoment static torque	Nm	5,6
max. Wellenversatz max. offset of shafts		
o radial	mm	± 0,15
o axial	mm	± 0,30
o angular	Grad / degree	± 2,00
Drehfedersteife torsional stiffness	Nm/grad	6,9

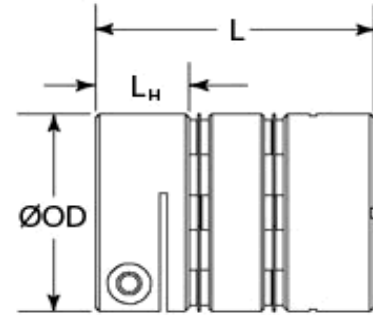
Produktcode product code	B ₁ , B ₂					
	ø6	ø7	ø8	ø9	ø10	ø12
MDSDE25	x	x	x	x	x	x

Lamellen-Kupplung MDCDE33

Klemmnabe, elektrisch isolierend

Disc Coupling MDCDE33

clamp style hubs, electrically isolating



Doppelgelenk
schwarze eloxierte Aluminiumnaben, auch in Edelstahl
erhältlich
Acetal-Zwischenstücke
Lamellen aus Edelstahl
hohes Drehmoment
gewuchtet für hohe Drehzahlen
niedriges Trägheitsmoment
wartungsfrei
hohe Torsionssteife
langlebig
spielfrei

double disc
black anodized aluminium hubs, also available in stainless steel
acetal center spacers
stainless steel disc
high torque
balanced for high RPM
low inertia
no maintenance
high torsional stiffness
long life
zero backlash

Technische Daten technical data

OD	mm	33,3
L	mm	45,5
L _H	mm	15,0
M		M3
max. Drehzahl <i>max. speed</i>	min ⁻¹	10.000
statisches Drehmoment <i>static torque</i>	Nm	11,3
max. Wellenversatz <i>max. offset of shafts</i>		
o radial	mm	± 0,20
o axial	mm	± 0,40
o angular	Grad / degree	± 2,00
Drehfedersteife <i>torsional stiffness</i>	Nm/grad	28,6

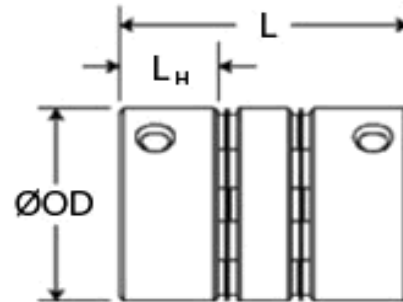
Produktcode <i>product code</i>	ø8	ø9	ø10	B ₁ , B ₂ ø12	ø14	ø15	ø16
MDCDE33	x	x	x	x	x	x	x

Lamellen-Kupplung MDSDE33

Stellschraube, elektrisch isolierend

Disc Coupling MDSDE33

set screw style hubs, electrically isolating



Doppelgelenk
schwarze eloxierte Aluminiumnaben, auch in Edelstahl erhältlich
Acetal-Zwischenstücke
Lamellen aus Edelstahl
hohes Drehmoment
gewuchtet für hohe Drehzahlen
niedriges Trägheitsmoment
wartungsfrei
hohe Torsionssteife
langlebig
spielfrei
ab MDSS25/MDSD25/MDSDE25 Modell verfügen diese über zwei um 90° versetzte Stellschrauben

double disc
black anodized aluminium hubs, also available in stainless steel
acetal center spacers
stainless steel disc
high torque
balanced for high RPM
low inertia
no maintenance
high torsional stiffness
long life
zero backlash
from MDSS25/MDSD25/MDSDE25 part they have two set screws 90° apart

Technische Daten technical data

OD	mm	33,3
L	mm	45,5
L _H	mm	15,0
M		M4
max. Drehzahl max. speed	min ⁻¹	10.000
statisches Drehmoment static torque	Nm	11,3
max. Wellenversatz max. offset of shafts		
o radial	mm	± 0,20
o axial	mm	± 0,40
o angular	Grad / degree	± 2,00
Drehfedersteife torsional stiffness	Nm/grad	28,6

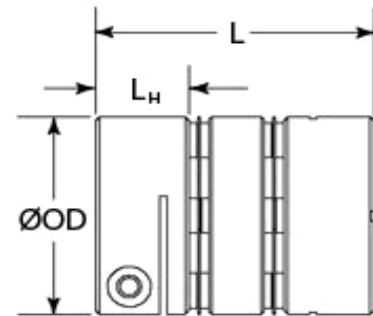
Produktcode product code	ø8	ø9	ø10	B ₁ , B ₂ ø12	ø14	ø15	ø16
MDSDE33	x	x	x	x	x	x	x

Lamellen-Kupplung MDCDE41

Klemmnabe, elektrisch isolierend

Disc Coupling MDCDE41

clamp style hubs, electrically isolating



- Doppelgelenk
- schwarze eloxierte Aluminiumnaben, auch in Edelstahl erhältlich
- Acetal-Zwischenstücke
- Lamellen aus Edelstahl
- hohes Drehmoment
- gewuchtet für hohe Drehzahlen
- niedriges Trägheitsmoment
- wartungsfrei
- hohe Torsionssteife
- langlebig
- spielfrei

- double disc*
- black anodized aluminium hubs, also available in stainless steel*
- acetal center spacers*
- stainless steel disc*
- high torque*
- balanced for high RPM*
- low inertia*
- no maintenance*
- high torsional stiffness*
- long life*
- zero backlash*

Technische Daten technical data

OD	mm	41,3
L	mm	55,8
L _H	mm	18,0
M		M4
max. Drehzahl <i>max. speed</i>	min ⁻¹	10.000
statisches Drehmoment <i>static torque</i>	Nm	20,3
max. Wellenversatz <i>max. offset of shafts</i>		
o radial	mm	± 0,25
o axial	mm	± 0,51
o angular	Grad / degree	± 2,00
Drehfedersteife <i>torsional stiffness</i>	Nm/grad	42,4

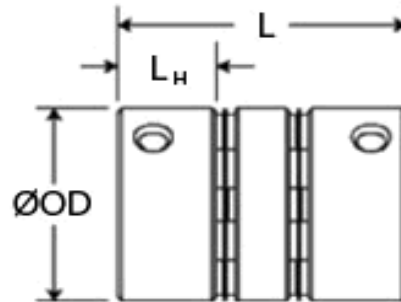
Produktcode <i>product code</i>	ø10	ø12	ø14	B ₁ , B ₂		ø17	ø19	ø20
MDCDE41	x	x	x	x	x	x	x	x

Lamellen-Kupplung MDSDE41

Stellschraube, elektrisch isolierend

Disc Coupling MDSDE41

set screw style hubs, electrically isolating



Doppelgelenk
 schwarze eloxierte Aluminiumnaben, auch in Edelstahl
 erhältlich
Acetal-Zwischenstücke
Lamellen aus Edelstahl
 hohes Drehmoment
 gewuchtet für hohe Drehzahlen
 niedriges Trägheitsmoment
 wartungsfrei
 hohe Torsionssteife
 langlebig
 spielfrei
 ab MDSS25/MDSD25/MDSDE25 Modell verfügen diese
 über zwei um 90° versetzte Stellschrauben

double disc
 black anodized aluminium hubs, also available in stainless
 steel
 acetal center spacers
 stainless steel disc
 high torque
 balanced for high RPM
 low inertia
 no maintenance
 high torsional stiffness
 long life
 zero backlash
 from MDSS25/MDSD25/MDSDE25 part they have two set
 screws 90° apart

Technische Daten technical data

OD	mm	41,3
L	mm	55,8
L _H	mm	18,0
M		M5
max. Drehzahl max. speed	min ⁻¹	10.000
statisches Drehmoment static torque	Nm	20,3
max. Wellenversatz max. offset of shafts		
o radial	mm	± 0,25
o axial	mm	± 0,51
o angular	Grad / degree	± 2,00
Drehfedersteife torsional stiffness	Nm/grad	42,4

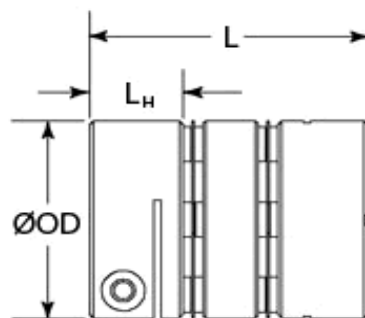
Produktcode product code	B ₁ , B ₂							
	ø10	ø12	ø14	ø15	ø16	ø17	ø19	ø20
MDSDE41	x	x	x	x	x	x	x	x

Lamellen-Kupplung MDCDE51

Klemmnabe, elektrisch isolierend

Disc Coupling MDCDE51

clamp style hubs, electrically isolating



Doppelgelenk

schwarze eloxierte Aluminiumnaben, auch in Edelstahl erhältlich

Acetal-Zwischenstücke

Lamellen aus Edelstahl

hohes Drehmoment

gewuchtet für hohe Drehzahlen

niedriges Trägheitsmoment

wartungsfrei

hohe Torsionssteife

langlebig

spielfrei

double disc

black anodized aluminium hubs, also available in stainless steel

acetal center spacers

stainless steel disc

high torque

balanced for high RPM

low inertia

no maintenance

high torsional stiffness

long life

zero backlash

Technische Daten

technical data

OD	mm	50,8
L	mm	63,5
L _H	mm	20,6
M		M5
max. Drehzahl <i>max. speed</i>	min ⁻¹	10.000
statisches Drehmoment <i>static torque</i>	Nm	39,6
max. Wellenversatz <i>max. offset of shafts</i>		
o radial	mm	± 0,30
o axial	mm	± 0,64
o angular	Grad / degree	± 2,00
Drehfedersteife <i>torsional stiffness</i>	Nm/grad	67,2

Produktcode

product code

MDCDE51

B₁, B₂

ø12

ø14

ø15

ø16

ø17

ø19

ø20

ø25

x

x

x

x

x

x

x

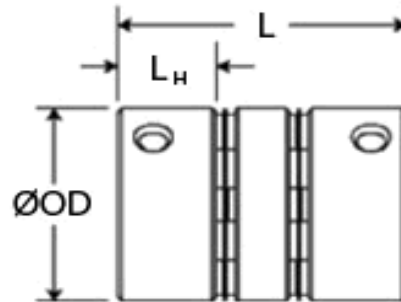
x

Lamellen-Kupplung MDSDE51

Stellschraube, elektrisch isolierend

Disc Coupling MDSDE51

set screw style hubs, electrically isolating



Doppelgelenk
 schwarze eloxierte Aluminiumnaben, auch in Edelstahl erhältlich
Acetal-Zwischenstücke
Lamellen aus Edelstahl
 hohes Drehmoment
 gewuchtet für hohe Drehzahlen
 niedriges Trägheitsmoment
 wartungsfrei
 hohe Torsionssteife
 langlebig
 spielfrei
 ab MDSS25/MDSD25/MDSDE25 Modell verfügen diese über zwei um 90° versetzte Stellschrauben

double disc
 black anodized aluminium hubs, also available in stainless steel
 acetal center spacers
 stainless steel disc
 high torque
 balanced for high RPM
 low inertia
 no maintenance
 high torsional stiffness
 long life
 zero backlash
 from MDSS25/MDSD25/MDSDE25 part they have two set screws 90° apart

Technische Daten technical data

OD	mm	50,8
L	mm	63,5
L _H	mm	20,6
M		M6
max. Drehzahl max. speed	min ⁻¹	10.000
statisches Drehmoment static torque	Nm	39,6
max. Wellenversatz max. offset of shafts		
o radial	mm	± 0,30
o axial	mm	± 0,64
o angular	Grad / degree	± 2,00
Drehfedersteife torsional stiffness	Nm/grad	67,2

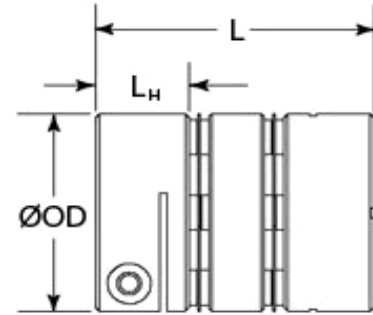
Produktcode product code	B ₁ , B ₂							
	ø12	ø14	ø15	ø16	ø17	ø19	ø20	ø25
MDSDE51	x	x	x	x	x	x	x	x

Lamellen-Kupplung MDCDE57

Klemmnabe, elektrisch isolierend

Disc Coupling MDCDE57

clamp style hubs, electrically isolating



Doppelgelenk
 schwarze eloxierte Aluminiumnaben, auch in Edelstahl
 erhältlich
Acetal-Zwischenstücke
Lamellen aus Edelstahl
 hohes Drehmoment
 gewuchtet für hohe Drehzahlen
 niedriges Trägheitsmoment
 wartungsfrei
 hohe Torsionssteife
 langlebig
 spielfrei

double disc
black anodized aluminium hubs, also available in stainless steel
acetal center spacers
stainless steel disc
high torque
balanced for high RPM
low inertia
no maintenance
high torsional stiffness
long life
zero backlash

Technische Daten technical data

OD	mm	57,2
L	mm	78,7
L _H	mm	26,7
M		M6
max. Drehzahl max. speed	min ⁻¹	10.000
statisches Drehmoment static torque	Nm	50,9
max. Wellenversatz max. offset of shafts		
o radial	mm	± 0,30
o axial	mm	± 0,76
o angular	Grad / degree	± 2,00
Drehfedersteife torsional stiffness	Nm/grad	86,9

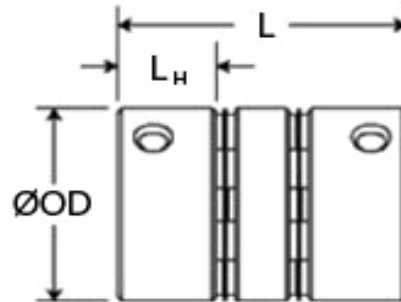
Produktcode product code	B ₁ , B ₂							
	ø14	ø15	ø16	ø17	ø19	ø20	ø25	ø30
MDCDE57	x	x	x	x	x	x	x	x

Lamellen-Kupplung MDSDE57

Stellschraube, elektrisch isolierend

Disc Coupling MDSDE57

set screw style hubs, electrically isolating



Doppelgelenk
schwarze eloxierte Aluminiumnaben, auch in Edelstahl erhältlich
Acetal-Zwischenstücke
Lamellen aus Edelstahl
hohes Drehmoment
gewuchtet für hohe Drehzahlen
niedriges Trägheitsmoment
wartungsfrei
hohe Torsionssteife
langlebig
spielfrei
ab MDSS25/MDSD25/MDSDE25 Modell verfügen diese über zwei um 90° versetzte Stellschrauben

double disc
black anodized aluminium hubs, also available in stainless steel
acetal center spacers
stainless steel disc
high torque
balanced for high RPM
low inertia
no maintenance
high torsional stiffness
long life
zero backlash
from MDSS25/MDSD25/MDSDE25 part they have two set screws 90° apart

Technische Daten technical data

OD	mm	57,2
L	mm	78,7
L _H	mm	26,7
M		M8
max. Drehzahl max. speed	min ⁻¹	10.000
statisches Drehmoment static torque	Nm	50,9
max. Wellenversatz max. offset of shafts		
o radial	mm	± 0,30
o axial	mm	± 0,76
o angular	Grad / degree	± 2,00
Drehfedersteife torsional stiffness	Nm/grad	86,9

Produktcode product code	ø14	ø15	ø16	B ₁ , B ₂		ø20	ø25	ø30
				ø17	ø19			
MDSDE57	x	x	x	x	x	x	x	x