



Gelenk-Kupplung

Die Gelenk-Kupplungen vereinen die Eigenschaften von Oldham-Kupplungen und Wellengelenken. Neben dem Ausgleich von Winkelverlagerungen bis zu 7° bieten die axial steifen Kupplungen radiale Ausgleichsmöglichkeiten bis zu 0,5 mm.

Die Kupplungsnapen sind aus Aluminium gefertigt und zusätzlich eloxiert. Das gelenkkreuzartige Mittelelement besteht aus Edelstahl. Die Paarung der nickelbeschichteten Pins und der Gleitlager gewährleistet minimale Rückstellkräfte und ist so angepasst, dass ein Drehspiel minimiert wird.

Die Kupplungen stehen in einem Außendurchmesserbereich von 12,7 bis 40 mm zur Verfügung. Eine Vielzahl an Bohrungsdurchmessern von 3 bis 15 mm bietet das Programm dieser axial fixierten Gelenk Kupplungen.

Cross Joint Coupling

The precision Cross Joint Coupling feature the unique structure combining both Oldham coupling and universal joint. Dry bearings built in the hubs and pins in the center block easily absorb high angular misalignment up to 7° and radial misalignment up to 0,5 mm.

Pins and bearings are assembled in high level to minimize backlash. Restoring forces are minimized as well.

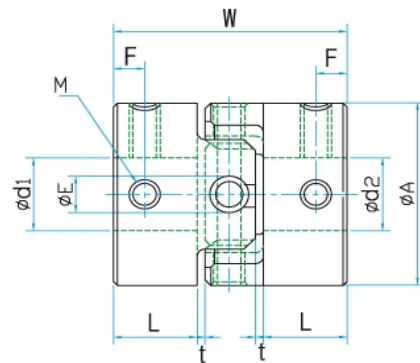
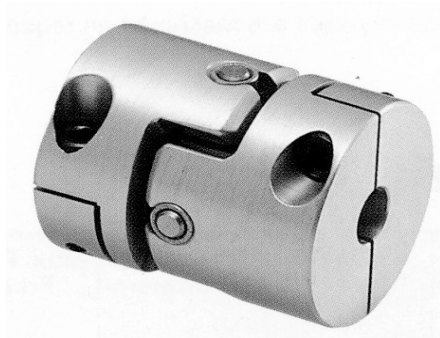
The axially-stiff couplings are available within outer diameters ranging from 12,7 to 40 mm and with bore diameters ranging from 3 to 15 mm.

Gelenk-Kupplung SCJ-12

Stellschraube

Cross Joint Coupling SCJ-12

set screw style hubs



großzügige Radial- und Winkerverlagerung
geringes Massenträgheitsmoment
kompakte Ausführung
Naben aus Aluminium (eloxiert)
axial steife Kupplung

*generous angular and radial compensation
low inertia
compact design
aluminium hubs (anodized)
axially rigid coupling*

Technische Daten technical data

A	mm	12,7
W	mm	20,2
L	mm	7,2
E	mm	2
F	mm	2,4
t	mm	0,7
M		M2,5
max. Drehzahl <i>max. speed</i>	min ⁻¹	6.000
max. Drehmoment <i>max. torque</i>	Nm	0,3
Nennmoment <i>rated torque</i>	Nm	0,15
max. Wellenversatz <i>max. offset of shafts</i>		
o radial	mm	± 0,3
o axial	mm	± 0
o angular	Grad / degree	± 3
Drehfedersteife <i>torsional stiffness</i>	Nm/grad	1,745
Trägheitsmoment <i>moment of inertia</i>	kgcm ²	0,001
Gewicht ca. <i>weight approx.</i>	g	4,5

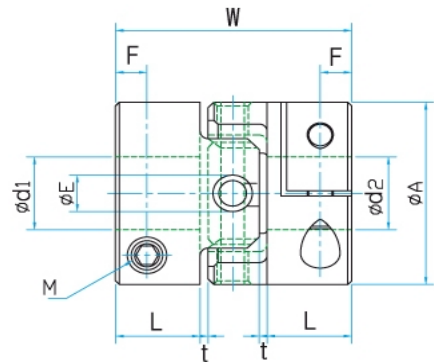
Produktcode <i>product code</i>	d ₁ , d ₂		
	ø3	ø4	ø5
SCJ-12	x	x	x

Gelenk-Kupplung SCJA-12C

Klemmnabe

Cross Joint Coupling SCJA-12C

clamp style hubs



großzügige Radial- und Winkerverlagerung
geringes Massenträgheitsmoment
kompakte Ausführung
Naben aus Aluminium (eloxiert)
axial steife Kupplung

*generous angular and radial compensation
low inertia
compact design
aluminium hubs (anodized)
axially rigid coupling*

Technische Daten technical data

A	mm	12,7
W	mm	20,2
L	mm	7,2
E	mm	2
F	mm	2,4
t	mm	0,7
M		M2
max. Drehzahl <i>max. speed</i>	min ⁻¹	6.000
max. Drehmoment <i>max. torque</i>	Nm	0,3
Nennmoment <i>rated torque</i>	Nm	0,15
max. Wellenversatz <i>max. offset of shafts</i>		
o radial	mm	± 0,3
o axial	mm	± 0
o angular	Grad / degree	± 3
Drehfedersteife <i>torsional stiffness</i>	Nm/grad	1,920
Trägheitsmoment <i>moment of inertia</i>	kgcm ²	0,001
Gewicht ca. <i>weight approx.</i>	g	4,5

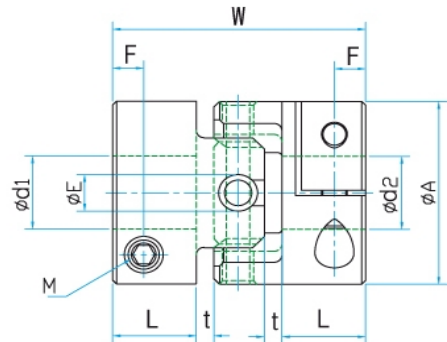
Produktcode <i>product code</i>	d ₁ , d ₂		
	ø3	ø4	ø5
SCJA-12C	x	x	x

Gelenk-Kupplung SCJB-12C

Klemmnabe

Cross Joint Coupling SCJB-12C

clamp style hubs



großzügige Radial- und Winkerverlagerung
geringes Massenträgheitsmoment
kompakte Ausführung
Naben aus Aluminium (eloxiert)
axial steife Kupplung

*generous angular and radial compensation
low inertia
compact design
aluminium hubs (anodized)
axially rigid coupling*

Technische Daten technical data

A	mm	12,7
W	mm	22,1
L	mm	7,2
E	mm	2
F	mm	2,4
t	mm	1,5
M		M2
max. Drehzahl <i>max. speed</i>	min ⁻¹	6.000
max. Drehmoment <i>max. torque</i>	Nm	0,3
Nennmoment <i>rated torque</i>	Nm	0,15
max. Wellenversatz <i>max. offset of shafts</i>		
o radial	mm	± 0,3
o axial	mm	± 0
o angular	Grad / degree	± 7
Drehfedersteife <i>torsional stiffness</i>	Nm/grad	1,745
Trägheitsmoment <i>moment of inertia</i>	kgcm ²	0,001
Gewicht ca. <i>weight approx.</i>	g	4,5

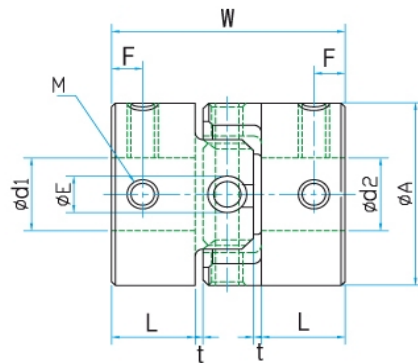
Produktcode <i>product code</i>	d ₁ , d ₂		
	ø3	ø4	ø5
SCJB-12C	x	x	x

Gelenk-Kupplung SCJ-15

Stellschraube

Cross Joint Coupling SCJ-15

set screw style hubs



großzügige Radial- und Winkerverlagerung
geringes Massenträgheitsmoment
kompakte Ausführung
Naben aus Aluminium (eloxiert)
axial steife Kupplung

*generous angular and radial compensation
low inertia
compact design
aluminium hubs (anodized)
axially rigid coupling*

Technische Daten technical data

A	mm	15
W	mm	22,4
L	mm	8
E	mm	2,5
F	mm	3,8
t	mm	0,8
M		M3
max. Drehzahl <i>max. speed</i>	min ⁻¹	6.000
max. Drehmoment <i>max. torque</i>	Nm	0,5
Nenn Drehmoment <i>rated torque</i>	Nm	0,25
max. Wellenversatz <i>max. offset of shafts</i>		
o radial	mm	± 0,3
o axial	mm	± 0
o angular	Grad / degree	± 3
Drehfedersteife <i>torsional stiffness</i>	Nm/grad	3,491
Trägheitsmoment <i>moment of inertia</i>	kgcm ²	0,0033
Gewicht ca. <i>weight approx.</i>	g	9

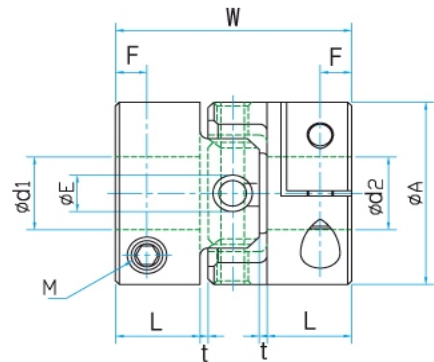
Produktcode <i>product code</i>	d ₁ , d ₂				
	ø3	ø4	ø5	ø6	ø6,35
SCJ-15	x	x	x	x	x

Gelenk-Kupplung SCJA-15C

Klemmnabe

Cross Joint Coupling SCJA-15C

clamp style hubs



großzügige Radial- und Winkerverlagerung
geringes Massenträgheitsmoment
kompakte Ausführung
Naben aus Aluminium (eloxiert)
axial steife Kupplung

*generous angular and radial compensation
low inertia
compact design
aluminium hubs (anodized)
axially rigid coupling*

Technische Daten technical data

A	mm	15
W	mm	22,4
L	mm	8
E	mm	2,5
F	mm	3
t	mm	0,8
M		M2,6
max. Drehzahl <i>max. speed</i>	min ⁻¹	6.000
max. Drehmoment <i>max. torque</i>	Nm	0,5
Nenn Drehmoment <i>rated torque</i>	Nm	0,25
max. Wellenversatz <i>max. offset of shafts</i>		
o radial	mm	± 0,3
o axial	mm	± 0
o angular	Grad / degree	± 3
Drehfedersteife <i>torsional stiffness</i>	Nm/grad	3,840
Trägheitsmoment <i>moment of inertia</i>	kgcm ²	0,0033
Gewicht ca. <i>weight approx.</i>	g	9

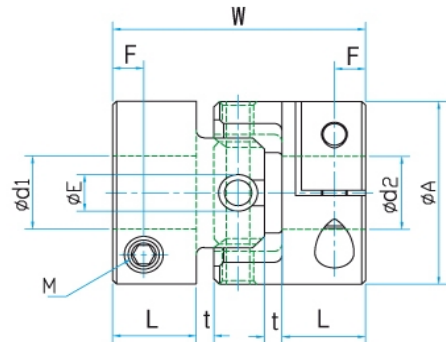
Produktcode <i>product code</i>	d ₁ , d ₂			
	ø3	ø4	ø5	ø6
SCJA-15C	x	x	x	x

Gelenk-Kupplung SCJB-15C

Klemmnabe

Cross Joint Coupling SCJB-15C

clamp style hubs



großzügige Radial- und Winkerverlagerung
geringes Massenträgheitsmoment
kompakte Ausführung
Naben aus Aluminium (eloxiert)
axial steife Kupplung

*generous angular and radial compensation
low inertia
compact design
aluminium hubs (anodized)
axially rigid coupling*

Technische Daten technical data

A	mm	15
W	mm	24,2
L	mm	8
E	mm	2,5
F	mm	3
t	mm	1,8
M		M2,6
max. Drehzahl <i>max. speed</i>	min ⁻¹	6.000
max. Drehmoment <i>max. torque</i>	Nm	0,5
Nennmoment <i>rated torque</i>	Nm	0,25
max. Wellenversatz <i>max. offset of shafts</i>		
o radial	mm	± 0,3
o axial	mm	± 0
o angular	Grad / degree	± 7
Drehfedersteife <i>torsional stiffness</i>	Nm/grad	3,491
Trägheitsmoment <i>moment of inertia</i>	kgcm ²	0,0035
Gewicht ca. <i>weight approx.</i>	g	10

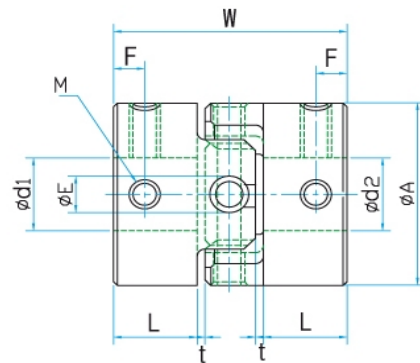
Produktcode <i>product code</i>	d ₁ , d ₂				
	ø3	ø4	ø5	ø6	ø6,35
SCJB-15C	x	x	x	x	x

Gelenk-Kupplung SCJ-20

Stellschraube

Cross Joint Coupling SCJ-20

set screw style hubs



großzügige Radial- und Winkerverlagerung
geringes Massenträgheitsmoment
kompakte Ausführung
Naben aus Aluminium (eloxiert)
axial steife Kupplung

*generous angular and radial compensation
low inertia
compact design
aluminium hubs (anodized)
axially rigid coupling*

Technische Daten technical data

A	mm	20
W	mm	23,6
L	mm	8
E	mm	4
F	mm	3,8
t	mm	0,8
M		M3
max. Drehzahl <i>max. speed</i>	min ⁻¹	6.000
max. Drehmoment <i>max. torque</i>	Nm	1
Nennmoment <i>rated torque</i>	Nm	0,5
max. Wellenversatz <i>max. offset of shafts</i>		
o radial	mm	± 0,5
o axial	mm	± 0
o angular	Grad / degree	± 3
Drehfedersteife <i>torsional stiffness</i>	Nm/grad	7,854
Trägheitsmoment <i>moment of inertia</i>	kgcm ²	0,013
Gewicht ca. <i>weight approx.</i>	g	20

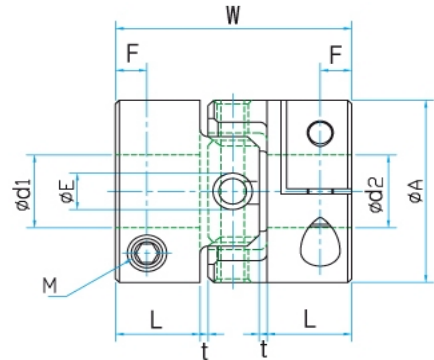
Produktcode <i>product code</i>	d ₁ , d ₂				
	ø4	ø5	ø6	ø6,35	ø8
SCJ-20	x	x	x	x	x

Gelenk-Kupplung SCJA-20C

Klemmnabe

Cross Joint Coupling SCJA-20C

clamp style hubs



großzügige Radial- und Winkerverlagerung
geringes Massenträgheitsmoment
kompakte Ausführung
Naben aus Aluminium (eloxiert)
axial steife Kupplung

*generous angular and radial compensation
low inertia
compact design
aluminium hubs (anodized)
axially rigid coupling*

Technische Daten technical data

A	mm	20
W	mm	23,6
L	mm	8
E	mm	4
F	mm	3
t	mm	0,8
M		M2,6
max. Drehzahl max. speed	min ⁻¹	6.000
max. Drehmoment max. torque	Nm	1
Nenn Drehmoment rated torque	Nm	0,5
max. Wellenversatz max. offset of shafts		
o radial	mm	± 0,5
o axial	mm	± 0
o angular	Grad / degree	± 3
Drehfedersteife torsional stiffness	Nm/grad	6,109
Trägheitsmoment moment of inertia	kgcm ²	0,012
Gewicht ca. weight approx.	g	19

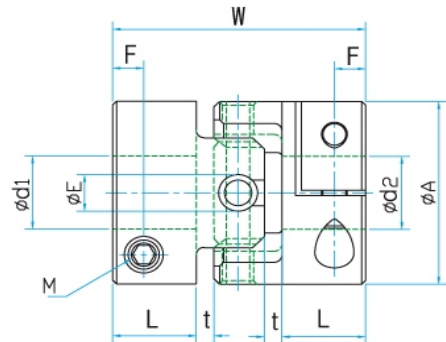
Produktcode product code	d ₁ , d ₂				
	ø4	ø5	ø6	ø6,35	ø8
SCJA-20C	x	x	x	x	x

Gelenk-Kupplung SCJB-20C

Klemmnabe

Cross Joint Coupling SCJB-20C

clamp style hubs



großzügige Radial- und Winkerverlagerung
geringes Massenträgheitsmoment
kompakte Ausführung
Naben aus Aluminium (eloxiert)
axial steife Kupplung

*generous angular and radial compensation
low inertia
compact design
aluminium hubs (anodized)
axially rigid coupling*

Technische Daten technical data

A	mm	20
W	mm	26,5
L	mm	8
E	mm	4
F	mm	3
t	mm	2,2
M		M2,6
max. Drehzahl <i>max. speed</i>	min ⁻¹	5.000
max. Drehmoment <i>max. torque</i>	Nm	1
Nennmoment <i>rated torque</i>	Nm	0,5
max. Wellenversatz <i>max. offset of shafts</i>		
o radial	mm	± 0,5
o axial	mm	± 0
o angular	Grad / degree	± 7
Drehfedersteife <i>torsional stiffness</i>	Nm/grad	5,236
Trägheitsmoment <i>moment of inertia</i>	kgcm ²	0,013
Gewicht ca. <i>weight approx.</i>	g	20

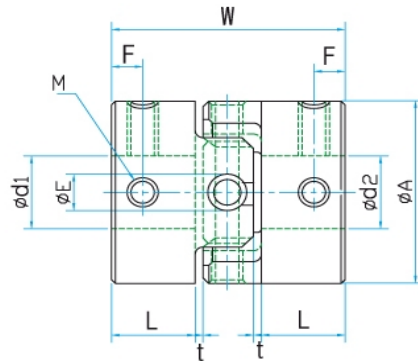
Produktcode <i>product code</i>	d ₁ , d ₂				
	ø4	ø5	ø6	ø6,35	ø8
SCJB-20C	x	x	x	x	x

Gelenk-Kupplung SCJ-25

Stellschraube

Cross Joint Coupling SCJ-25

set screw style hubs



großzügige Radial- und Winkerverlagerung
geringes Massenträgheitsmoment
kompakte Ausführung
Naben aus Aluminium (eloxiert)
axial steife Kupplung

*generous angular and radial compensation
low inertia
compact design
aluminium hubs (anodized)
axially rigid coupling*

Technische Daten technical data

A	mm	25
W	mm	30,6
L	mm	10,5
E	mm	5
F	mm	5
t	mm	1,3
M		M4
max. Drehzahl <i>max. speed</i>	min ⁻¹	6.000
max. Drehmoment <i>max. torque</i>	Nm	2
Neindrehmoment <i>rated torque</i>	Nm	1
max. Wellenversatz <i>max. offset of shafts</i>		
o radial	mm	± 0,5
o axial	mm	± 0
o angular	Grad / degree	± 3
Drehfedersteife <i>torsional stiffness</i>	Nm/grad	13,963
Trägheitsmoment <i>moment of inertia</i>	kgcm ²	0,034
Gewicht ca. <i>weight approx.</i>	g	35

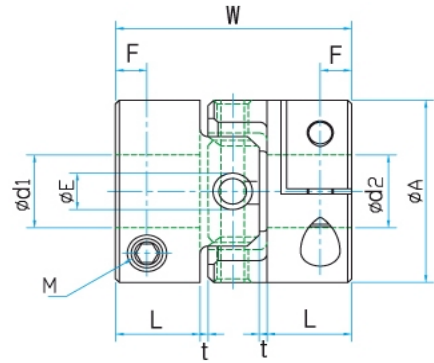
Produktcode <i>product code</i>	d ₁ , d ₂				
	ø5	ø6	ø6,35	ø8	ø10
SCJ-25	x	x	x	x	x

Gelenk-Kupplung SCJA-25C

Klemmnabe

Cross Joint Coupling SCJA-25C

clamp style hubs



großzügige Radial- und Winkerverlagerung
geringes Massenträgheitsmoment
kompakte Ausführung
Naben aus Aluminium (eloxiert)
axial steife Kupplung

*generous angular and radial compensation
low inertia
compact design
aluminium hubs (anodized)
axially rigid coupling*

Technische Daten technical data

A	mm	25
W	mm	30,6
L	mm	10,5
E	mm	5
F	mm	3,6
t	mm	1,3
M		M3
max. Drehzahl <i>max. speed</i>	min ⁻¹	6.000
max. Drehmoment <i>max. torque</i>	Nm	2
Nenn Drehmoment <i>rated torque</i>	Nm	1
max. Wellenversatz <i>max. offset of shafts</i>		
o radial	mm	± 0,5
o axial	mm	± 0
o angular	Grad / degree	± 3
Drehfedersteife <i>torsional stiffness</i>	Nm/grad	13,963
Trägheitsmoment <i>moment of inertia</i>	kgcm ²	0,033
Gewicht ca. <i>weight approx.</i>	g	34

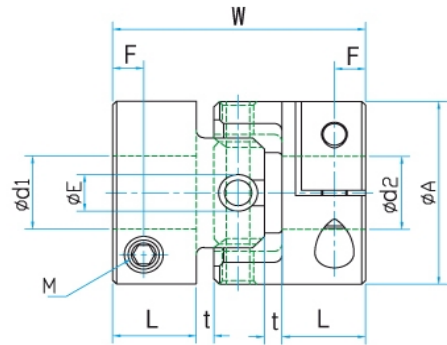
Produktcode <i>product code</i>	d ₁ , d ₂				
	ø5	ø6	ø6,35	ø8	ø10
SCJA-25C	x	x	x	x	x

Gelenk-Kupplung SCJB-25C

Klemmnabe

Cross Joint Coupling SCJB-25C

clamp style hubs



großzügige Radial- und Winkerverlagerung
geringes Massenträgheitsmoment
kompakte Ausführung
Naben aus Aluminium (eloxiert)
axial steife Kupplung

*generous angular and radial compensation
low inertia
compact design
aluminium hubs (anodized)
axially rigid coupling*

Technische Daten technical data

A	mm	25
W	mm	33,5
L	mm	10,5
E	mm	5
F	mm	3,6
t	mm	2,8
M		M3
max. Drehzahl <i>max. speed</i>	min ⁻¹	5.000
max. Drehmoment <i>max. torque</i>	Nm	2
Nenn Drehmoment <i>rated torque</i>	Nm	1
max. Wellenversatz <i>max. offset of shafts</i>		
o radial	mm	± 0,5
o axial	mm	± 0
o angular	Grad / degree	± 7
Drehfedersteife <i>torsional stiffness</i>	Nm/grad	12,217
Trägheitsmoment <i>moment of inertia</i>	kgcm ²	0,034
Gewicht ca. <i>weight approx.</i>	g	35

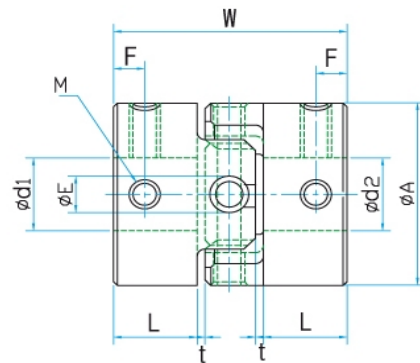
Produktcode <i>product code</i>	d ₁ , d ₂				
	ø5	ø6	ø6,35	ø8	ø10
SCJB-25C	x	x	x	x	x

Gelenk-Kupplung SCJ-32

Stellschraube

Cross Joint Coupling SCJ-32

set screw style hubs



großzügige Radial- und Winkerverlagerung
geringes Massenträgheitsmoment
kompakte Ausführung
Naben aus Aluminium (eloxiert)
axial steife Kupplung

*generous angular and radial compensation
low inertia
compact design
aluminium hubs (anodized)
axially rigid coupling*

Technische Daten technical data

A	mm	32
W	mm	39
L	mm	13,5
E	mm	8
F	mm	6,5
t	mm	1,6
M		M5
max. Drehzahl <i>max. speed</i>	min ⁻¹	5.000
max. Drehmoment <i>max. torque</i>	Nm	4
Nennmoment <i>rated torque</i>	Nm	2
max. Wellenversatz <i>max. offset of shafts</i>		
o radial	mm	± 0,5
o axial	mm	± 0
o angular	Grad / degree	± 3
Drehfedersteife <i>torsional stiffness</i>	Nm/grad	17,453
Trägheitsmoment <i>moment of inertia</i>	kgcm ²	0,12
Gewicht ca. <i>weight approx.</i>	g	75

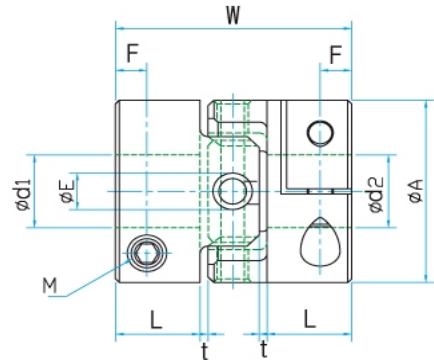
Produktcode <i>product code</i>	d ₁ , d ₂						
	ø6	ø6,35	ø8	ø10	ø11	ø12	ø14
SCJ-32	x	x	x	x	x	x	x

Gelenk-Kupplung SCJA-32C

Klemmnabe

Cross Joint Coupling SCJA-32C

clamp style hubs



großzügige Radial- und Winkerverlagerung
geringes Massenträgheitsmoment
kompakte Ausführung
Naben aus Aluminium (eloxiert)
axial steife Kupplung

*generous angular and radial compensation
low inertia
compact design
aluminium hubs (anodized)
axially rigid coupling*

Technische Daten technical data

A	mm	32
W	mm	39
L	mm	13,5
E	mm	8
F	mm	4,5
t	mm	1,6
M		M4
max. Drehzahl <i>max. speed</i>	min ⁻¹	5.000
max. Drehmoment <i>max. torque</i>	Nm	4
Nenn Drehmoment <i>rated torque</i>	Nm	2
max. Wellenversatz <i>max. offset of shafts</i>		
o radial	mm	± 0,5
o axial	mm	± 0
o angular	Grad / degree	± 3
Drehfedersteife <i>torsional stiffness</i>	Nm/grad	17,453
Trägheitsmoment <i>moment of inertia</i>	kgcm ²	0,11
Gewicht ca. <i>weight approx.</i>	g	72

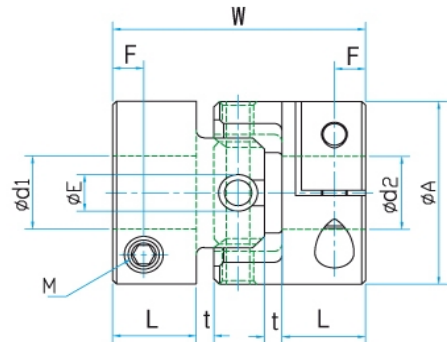
Produktcode <i>product code</i>	d ₁ , d ₂						
	ø6	ø6,35	ø8	ø10	ø11	ø12	ø14
SCJA-32C	x	x	x	x	x	x	x

Gelenk-Kupplung SCJB-32C

Klemmnabe

Cross Joint Coupling SCJB-32C

clamp style hubs



großzügige Radial- und Winkerverlagerung
geringes Massenträgheitsmoment
kompakte Ausführung
Naben aus Aluminium (eloxiert)
axial steife Kupplung

*generous angular and radial compensation
low inertia
compact design
aluminium hubs (anodized)
axially rigid coupling*

Technische Daten technical data

A	mm	32
W	mm	43
L	mm	13,5
E	mm	8
F	mm	4,5
t	mm	3,6
M		M4
max. Drehzahl <i>max. speed</i>	min ⁻¹	4.500
max. Drehmoment <i>max. torque</i>	Nm	4
Nennmoment <i>rated torque</i>	Nm	2
max. Wellenversatz <i>max. offset of shafts</i>		
o radial	mm	± 0,5
o axial	mm	± 0
o angular	Grad / degree	± 7
Drehfedersteife <i>torsional stiffness</i>	Nm/grad	16,581
Trägheitsmoment <i>moment of inertia</i>	kgcm ²	0,12
Gewicht ca. <i>weight approx.</i>	g	75

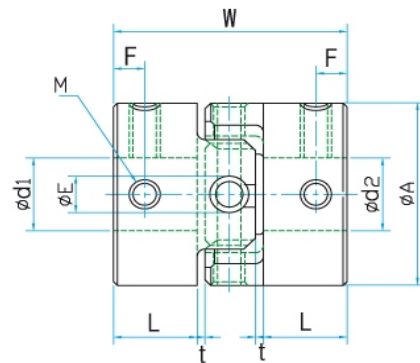
Produktcode <i>product code</i>	d ₁ , d ₂						
	ø6	ø6,35	ø8	ø10	ø11	ø12	ø14
SCJB-32C	x	x	x	x	x	x	x

Gelenk-Kupplung SCJ-40

Stellschraube

Cross Joint Coupling SCJ-40

set screw style hubs



großzügige Radial- und Winkerverlagerung
geringes Massenträgheitsmoment
kompakte Ausführung
Naben aus Aluminium (eloxiert)
axial steife Kupplung

*generous angular and radial compensation
low inertia
compact design
aluminium hubs (anodized)
axially rigid coupling*

Technische Daten technical data

A	mm	40
W	mm	45,6
L	mm	16
E	mm	10
F	mm	8
t	mm	1,9
M		M5
max. Drehzahl <i>max. speed</i>	min ⁻¹	4.000
max. Drehmoment <i>max. torque</i>	Nm	10
Nennmoment <i>rated torque</i>	Nm	5
max. Wellenversatz <i>max. offset of shafts</i>		
o radial	mm	± 0,5
o axial	mm	± 0
o angular	Grad / degree	± 3
Drehfedersteife <i>torsional stiffness</i>	Nm/grad	22,689
Trägheitsmoment <i>moment of inertia</i>	kgcm ²	0,33
Gewicht ca. <i>weight approx.</i>	g	145

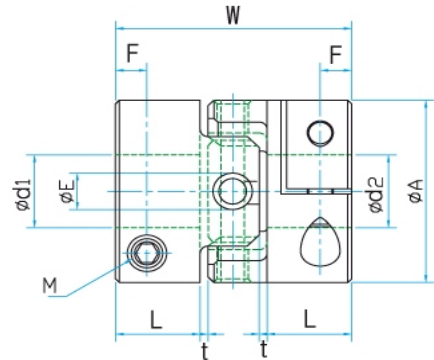
Produktcode <i>product code</i>	d ₁ , d ₂					
	ø8	ø10	ø11	ø12	ø14	ø15
SCJ-40	x	x	x	x	x	x

Gelenk-Kupplung SCJA-40C

Klemmnabe

Cross Joint Coupling SCJA-40C

clamp style hubs



großzügige Radial- und Winkerverlagerung
geringes Massenträgheitsmoment
kompakte Ausführung
Naben aus Aluminium (eloxiert)
axial steife Kupplung

*generous angular and radial compensation
low inertia
compact design
aluminium hubs (anodized)
axially rigid coupling*

Technische Daten technical data

A	mm	40
W	mm	45,6
L	mm	16
E	mm	10
F	mm	6
t	mm	1,9
M		M5
max. Drehzahl <i>max. speed</i>	min ⁻¹	4.000
max. Drehmoment <i>max. torque</i>	Nm	10
Nennmoment <i>rated torque</i>	Nm	5
max. Wellenversatz <i>max. offset of shafts</i>		
o radial	mm	± 0,5
o axial	mm	± 0
o angular	Grad / degree	± 3
Drehfedersteife <i>torsional stiffness</i>	Nm/grad	24,435
Trägheitsmoment <i>moment of inertia</i>	kgcm ²	0,32
Gewicht ca. <i>weight approx.</i>	g	140

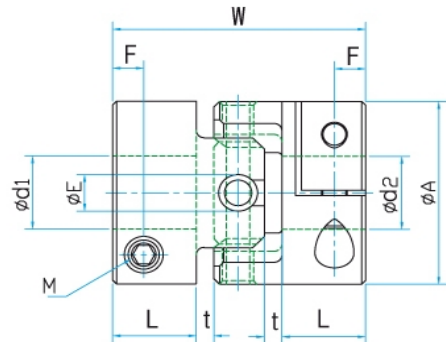
Produktcode <i>product code</i>	d ₁ , d ₂					
	ø8	ø10	ø11	ø12	ø14	ø15
SCJA-40C	x	x	x	x	x	x

Gelenk-Kupplung SCJB-40C

Klemmnabe

Cross Joint Coupling SCJB-40C

clamp style hubs



großzügige Radial- und Winkerverlagerung
geringes Massenträgheitsmoment
kompakte Ausführung
Naben aus Aluminium (eloxiert)
axial steife Kupplung

*generous angular and radial compensation
low inertia
compact design
aluminium hubs (anodized)
axially rigid coupling*

Technische Daten technical data

A	mm	40
W	mm	51
L	mm	16
E	mm	10
F	mm	6
t	mm	4,5
M		M5
max. Drehzahl <i>max. speed</i>	min ⁻¹	3.500
max. Drehmoment <i>max. torque</i>	Nm	10
Nennmoment <i>rated torque</i>	Nm	5
max. Wellenversatz <i>max. offset of shafts</i>		
o radial	mm	± 0,5
o axial	mm	± 0
o angular	Grad / degree	± 7
Drehfedersteife <i>torsional stiffness</i>	Nm/grad	20,944
Trägheitsmoment <i>moment of inertia</i>	kgcm ²	0,33
Gewicht ca. <i>weight approx.</i>	g	145

Produktcode <i>product code</i>	d ₁ , d ₂					
	ø8	ø10	ø11	ø12	ø14	ø15
SCJB-40C	x	x	x	x	x	x